

## ČÍTANIE TECHNICKÝCH VÝKRESOV

### **Výkres súčiastok**

- každá súčiastka sa kreslí na samostatný výkres
- výkres obsahuje:
- zobrazenie v pohľadoch, nárýs , bokorys, pôdorys
  - kótovanie
  - označenie povrchu súčiastky
  - tolerovanie rozmerov a geometrickú toleranciu
  - druh povrchovej úpravy
  - popisové pole

### **Zostavný výkres**

- kreslí sa celá zostava súčiastok, napríklad sústruh, alebo prevodovka

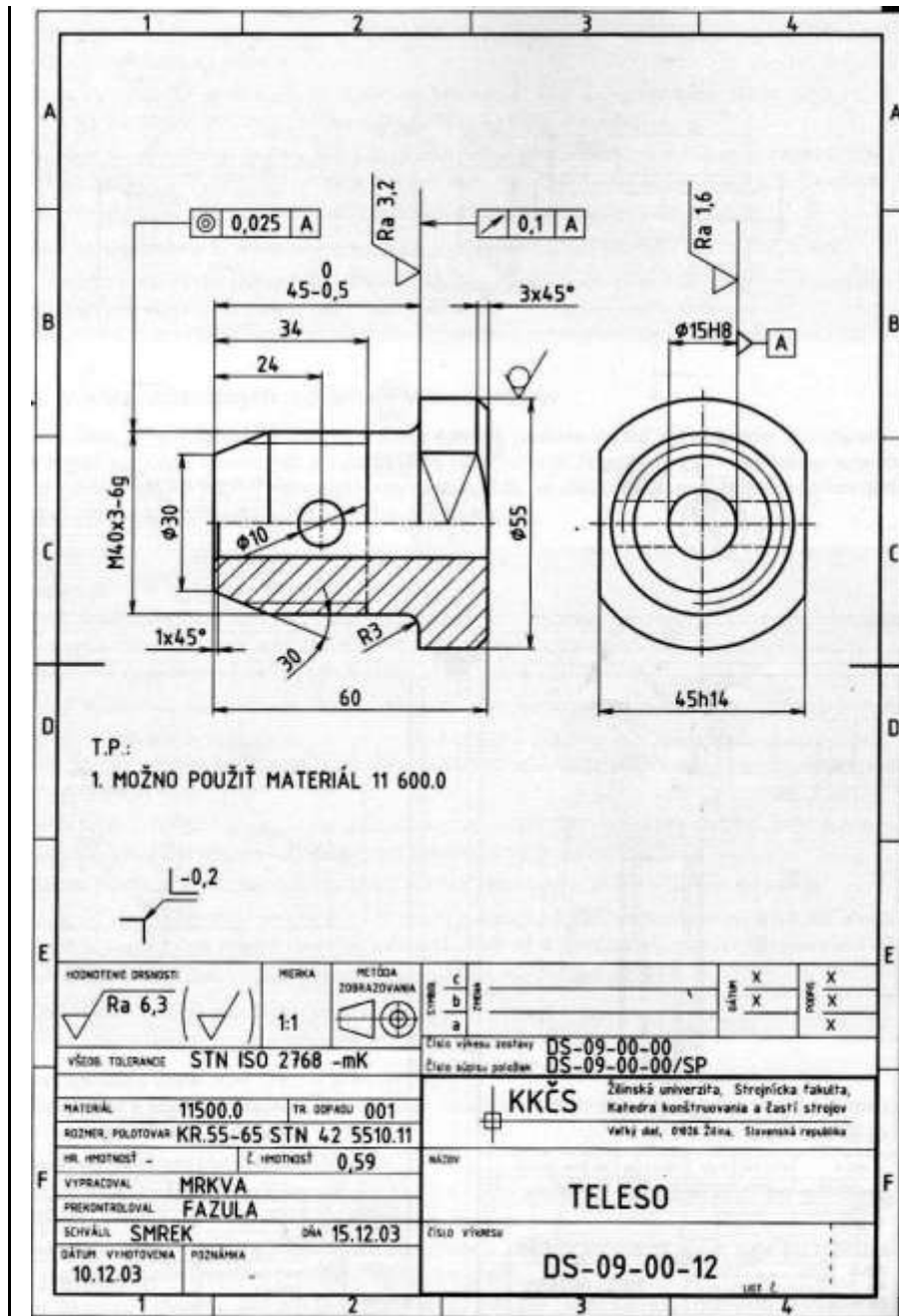
výkres obsahuje:

- zobrazenie celej zostavy súčiastok
- kótovanie hlavných rozmerov
- informácie o zvaroch, lepených , alebo spájkovaných spojoch
- popisové pole
- súpis položiek/ kusovník/
- Odkazy na jednotlivé súčiastky – pozície
- 

II.JP	Spojená škola Brezno	Meno a priezvisko
Mierka	Názov výkresu	Číslo výkresu

Vzor popisového poľa pre náš odbor

Výkres č. 1



Výkres súčiastky s názvom: Teleso.

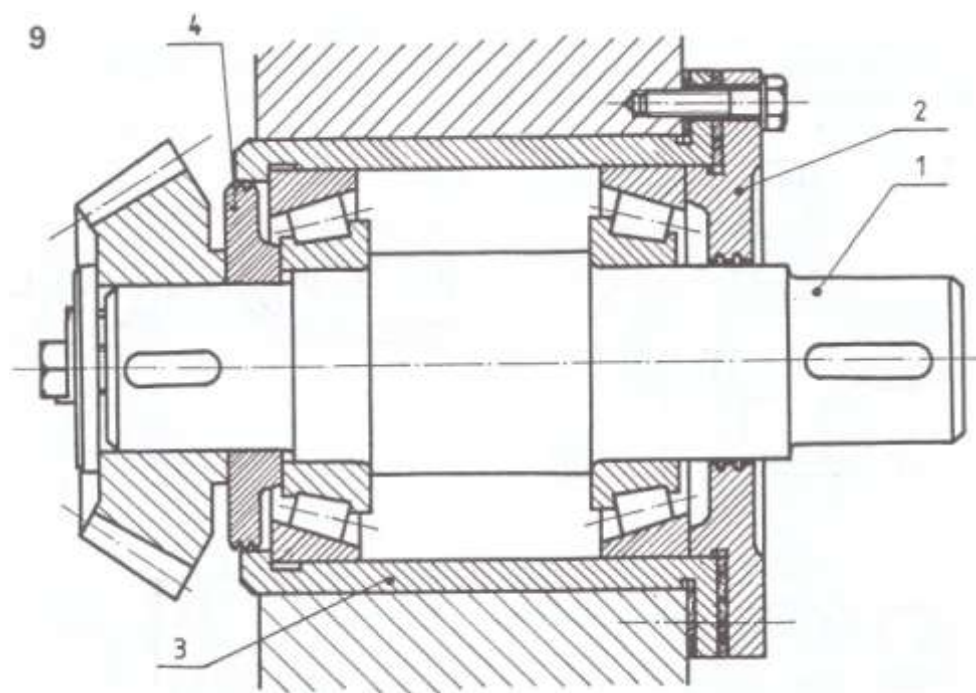
Je zobrazený v mierke 1:1 , to znamená , že je nakreslený v skutočnej veľkosti.

Zobrazený je v dvoch pohľadoch , náryse a bokoryse, pôdorys pre jednoduchosť súčiastky nie je potrebný.

Výkres má formát A4.

Na výkrese okrem kót/ rozmerov/ , prečítame tolerancie rozmerov a drsnosť jednotlivých plôch súčiastky.

Obrázok č. 2

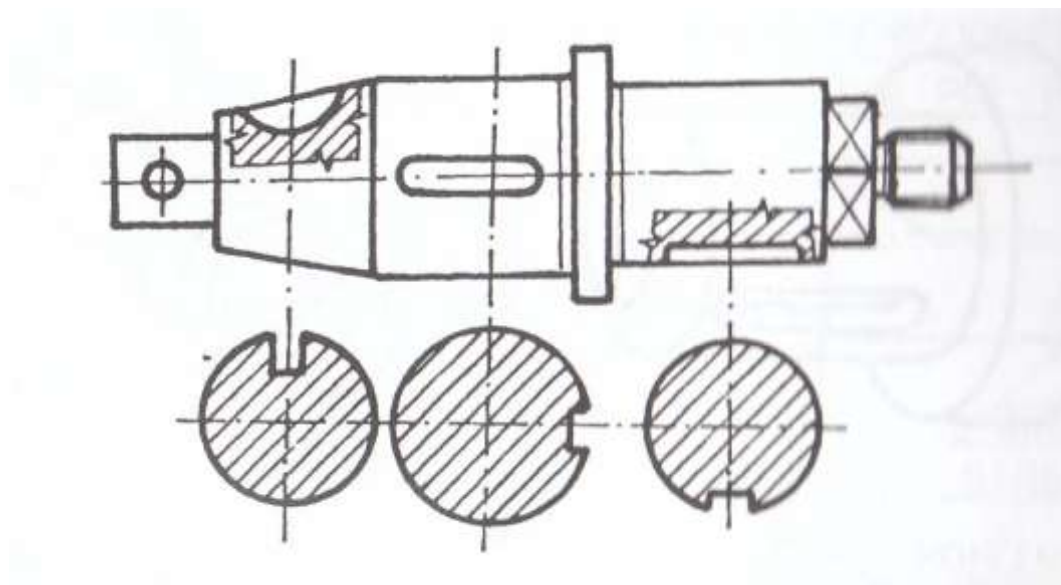


Uloženie hriadeľa v ložiskách



Kužeľové ložisko

Obrázok č. 3

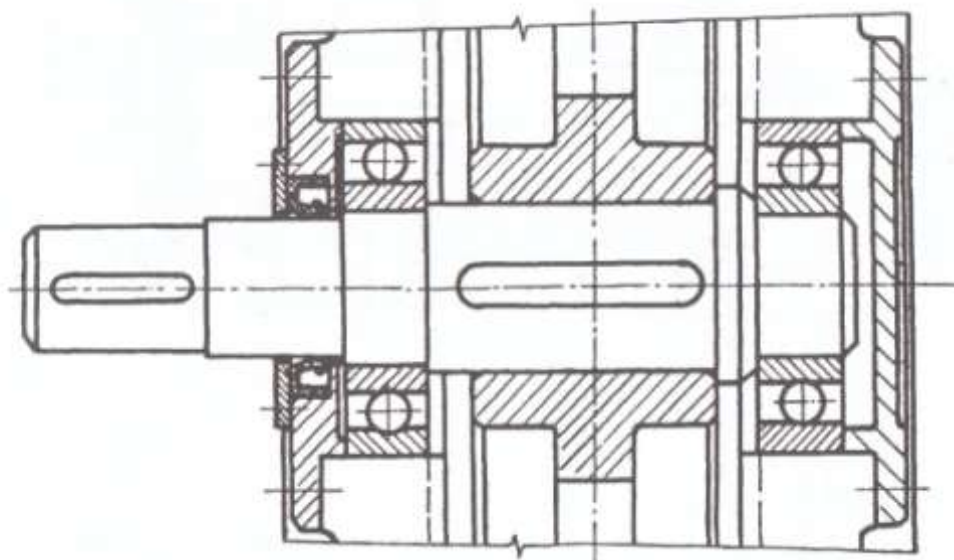


Hriadeľ so zobrazenými rezmi



Woodrufove pero

Obrázok č. 4



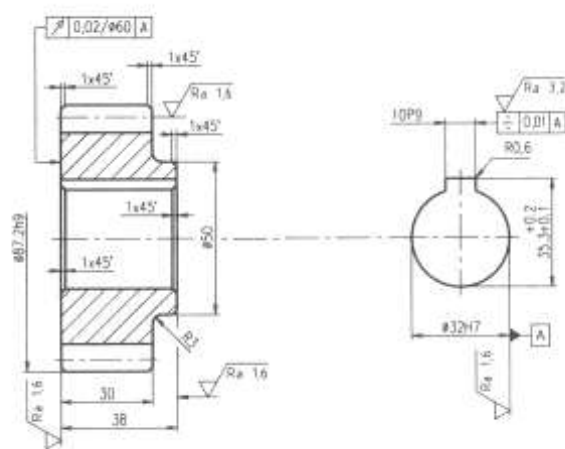
Uloženie hriadeľa v guľkových ložiskách



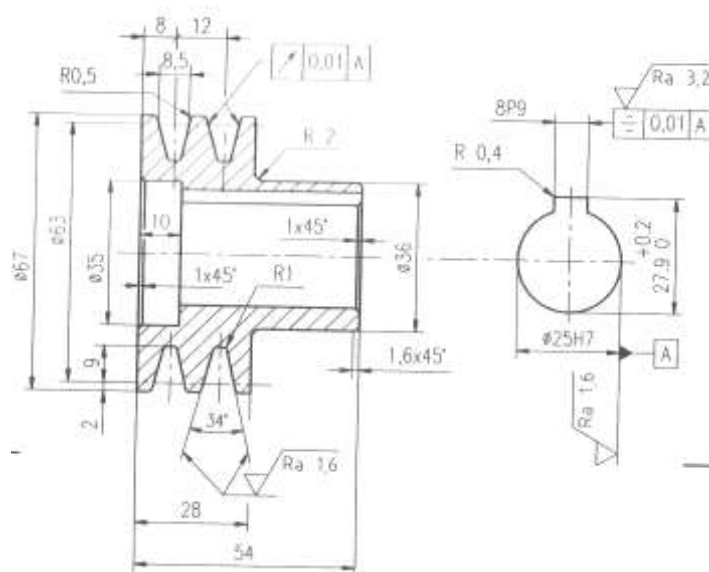
Drážka pre pero na hriadelí



Obrázok č. 5



Ozubené koleso



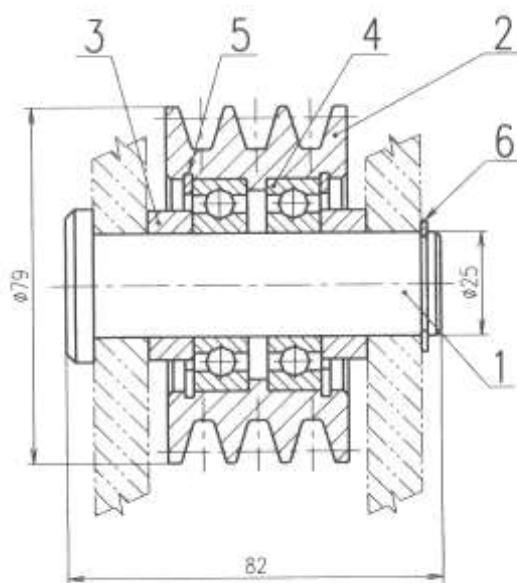
Obrázok č. 6

Remenica

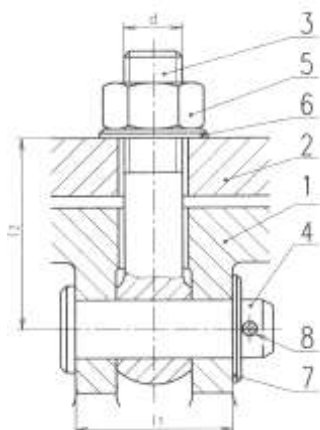
Obrázok č. 7



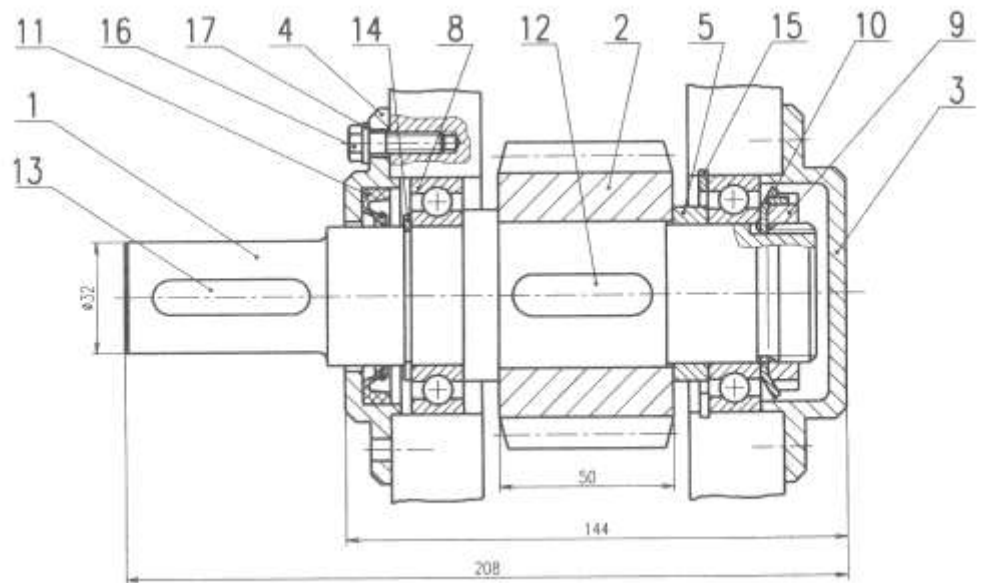
Obrázok č. 8



Zostavný výkres remenice



Obrázok č. 9



Zostavný výkres uloženie hriadeľa

nenormalizované  
súčiastky

1. hriadeľ
2. ozubené koleso
3. veko
4. príruha
5. krúžok
6. medzera v kusovníku
7. medzera v kusovníku

normalizované  
súčiastky

8. ložisko
9. KM matica
10. MB podložka
11. ložiskové tesnenie
12. drážka pre pero
13. drážka pre pero
14. krúžok
15. krúžok
16. montážna skrutka
17. podložka pod skrutku





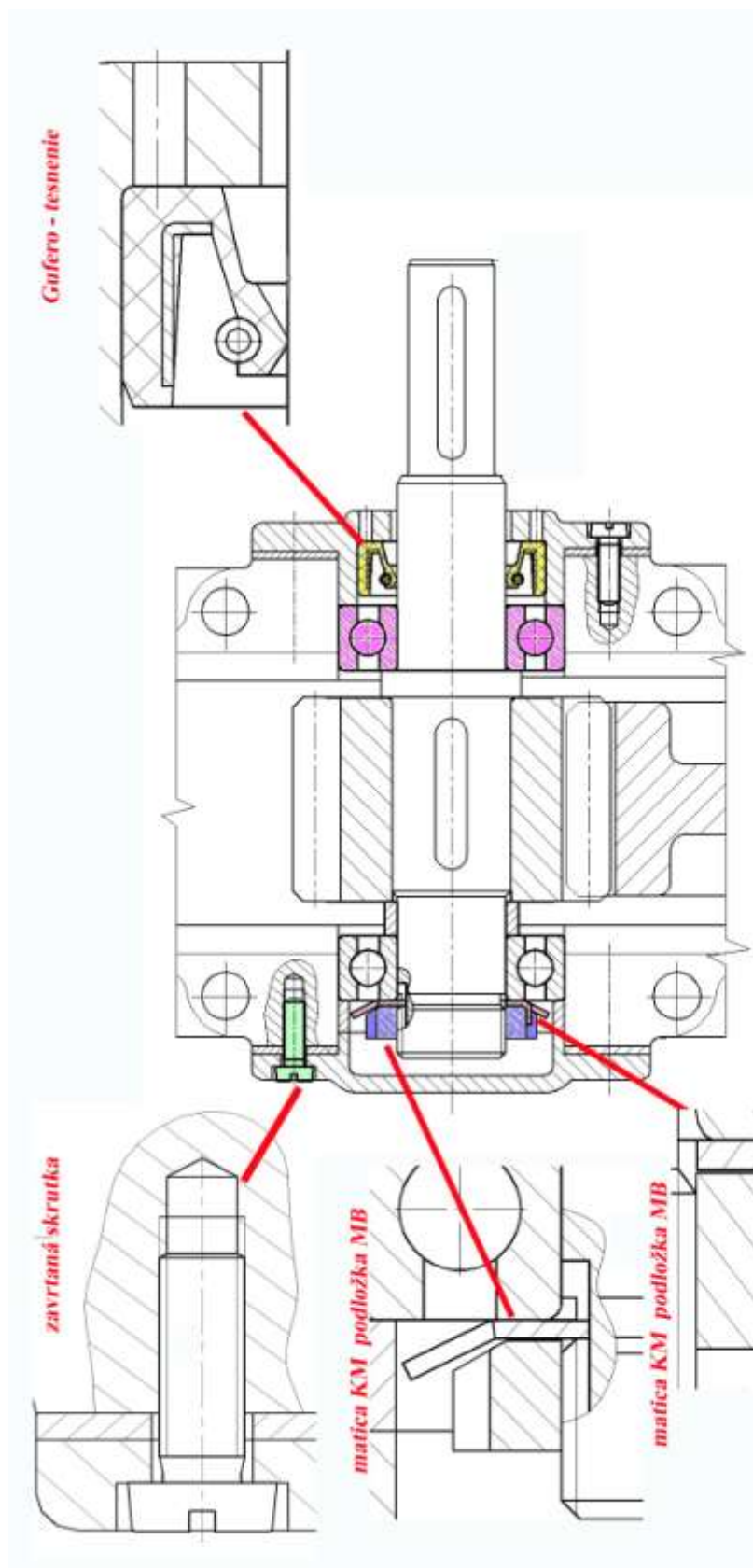
guľkové ložisko



tesnenie ložiska



KM matica a MB podložka



Uloženie hriadeľa s vysvetlivkami