

Analýza stavu absolventov
stredných škôl a gymnázií
v Banskobystrickom kraji
k 30.9.2011

Úrad práce, sociálnych vecí a rodiny Banská Bystrica

november 2011

Úrad práce, sociálnych vecí a rodiny Banská Bystrica
Oddelenie informatiky, analýz a štatistických zisťovaní
Zvolenská cesta 27
974 05 Banská Bystrica

Spracovala: Ing. Jana Moravčíková
Kontakt: tel. 048/2440151, email: jana.moravcikova@upsvar.sk

V elektronickej podobe bude publikácia k dispozícii na www.upsvar-bb.sk

Rozmnožovanie obsahu tejto publikácie, ako aj jednotlivých častí, v pôvodnej alebo upravenej podobe je možné len s písomným súhlasom Úradu práce, sociálnych vecí a rodiny Banská Bystrica.. Údaje, ktoré sú obsahom tejto publikácie je možné použiť len s uvedením zdroja.

Publikácia neprešla jazykovou úpravou.

Obsah

1. Úvod.....	4
2. Nezamestnanosť.....	5
3. Situácia na stredných školách v Banskobystrickom kraji	9
3.1 Gymnáziá.....	9
3.2 Stredné odborné školy	19
3.3 Konzervatóriá	42
3.4 Špeciálne stredné školy	43
4. Záver	48
Zoznam tabuliek.....	49
Zoznam máp.....	50
Zoznam grafov	50
Zdroje údajov	50

1. Úvod

Nezamestnanosť mladých ľudí patrí medzi často diskutované témy a to najmä z toho dôvodu, že sa jedná o významnú ekonomickú záťaž v hospodárskom rozvoji spoločnosti. Nielenže sú nutne vynakladané finančné prostriedky v rámci sociálnej siete, ale – a to považujeme za podstatnejšie – dochádza k významným stratám na ľudskom potenciály. Devastuje sa kvalita pracovných zdrojov. Vo veku do 30 rokov v evidencii nezamestnaných v rámci Slovenska nachádzame priemerne 32 % nezamestnaných (v rámci BC kraja je ich podiel 29 %). Osobitnou skupinou sú absolventi stredných škôl, t.j. mladí ľudia nepokračujúci štúdiom na VŠ. Túto skupinu je možné charakterizovať viacerými skutočnosťami, za najpodstatnejšie tu považujeme:

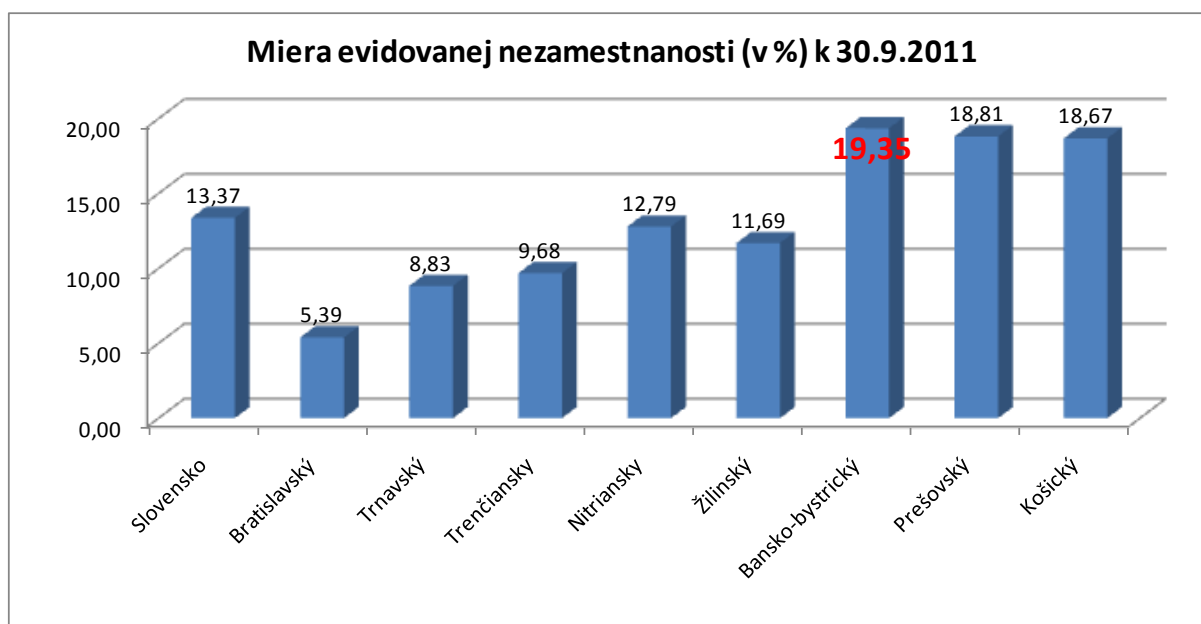
- zvýšený potenciál vedomostí a znalostí (nie vždy však korešpondujúci s potrebou trhu), disponujú ambíciami uplatnenia sa na trhu práce, dravosť, prispôsobivosť,
- deficit pracovných návykov a skúseností, neznalosť fungovania trhu práce,
- zvýšená tendencia prijímať prácu „na čierno“, prijímať krátkodobé pracovné záväzky (dohody), zvýšená tendencia k pracovnej mobilite.

Problém absolventov škôl nevzniká ani nie tak ich príchodom na trh práce, ale v dôsledku nedostatku ich pracovných skúseností a neochoty zamestnávateľov zamestnať ľudí bez praxe. Nezamestnanosť mladých ľudí je veľkým problémom so všetkými negatívnymi dôsledkami a spôsobuje neosvojenie si pracovných návykov, vyššiu pravdepodobnosť asociálneho správania, apatiu, stratu sociálnych zručností a pod. Z tohto a ďalších dôvodov je potrebné tejto skupine pomáhať pri prekonávaní bariér pracovného uplatnenia s cieľom predísť strate motivácie a následne dlhodobej nezamestnanosti.

Cieľom tejto analýzy je zmapovať rozdiely v uplatnení absolventov stredných škôl z pohľadu druhu školy a odboru vzdelania. Objektom analýzy sú absolventi gymnázií, konzervatórií, stredných odborných škôl a stredných špeciálnych škôl v Banskobystrickom kraji. Úlohu sme spracovali s použitím údajov z informačného systému z jednotlivých úradov práce sociálnych vecí a rodiny. Počty absolventov opúšťajúcich školský systém sme použili zo štatistík Ústavu informácií a prognóz školstva. V tejto práci nezostavujeme rebríčky škôl podľa úspešnosti uplatnenia sa ich absolventov na trhu práce, školy budú vždy usporiadané abecedne.

2. Nezamestnanosť

Situácia v Banskobystrickom kraji z hľadiska miery evidovanej nezamestnanosti nie je priaznivá. V celoslovenskej štatistike¹ má kraj najvyššiu mieru nezamestnanosti (graf 1). Z okresov sú na tom najhoršie Rimavská Sobota (34,75%) a Revúca (30,69%), Banskobystrický kraj dosiahol k 30.9.2011 až 19,35%. Veľmi zarážajúcim faktom je skutočnosť, že až 5 okresov kraja je v prvej desiatke okresov s najvyššou mierou evidovanej nezamestnanosti. Najnižšiu mieru má už tradične okres Banská Bystrica (9,41%) a Zvolen (10,51%) (tabuľka 1).

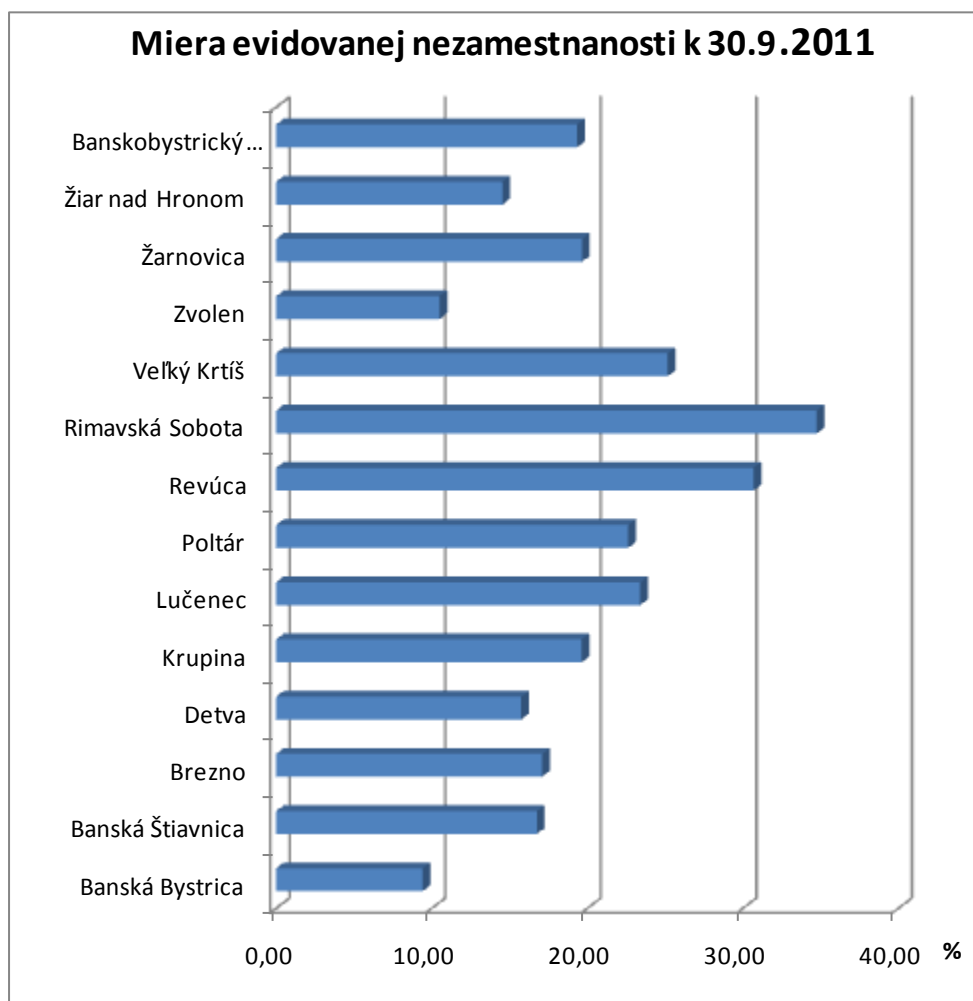


Graf 1: Miera evidovanej nezamestnanosti za Slovensko k 30.9.2011

¹ Zdroj: štatistika Ústredia práce, sociálnych vecí a rodiny k 30.9.2011
http://www.upsvar.sk/statistiky/nezamestnanost-mesacne-statistiky/2011.html?page_id=31010

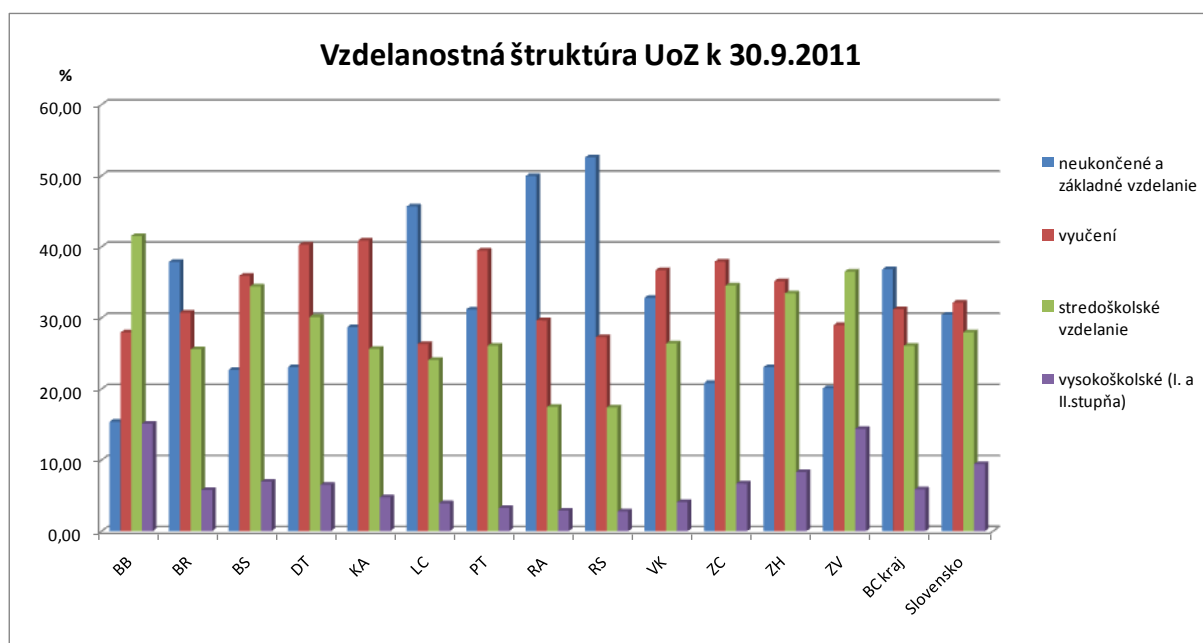
Územie	<i>Ekonomicky aktívne obyvateľstvo</i>	Uchádzači o zamestnanie celkom	<i>MIERA EVIDOVANEJ nezamestnanosti (v %)</i>
Banská Bystrica	57 548	5 918	9,41
Banská Štiavnica	8 102	1 467	16,76
Brezno	31 153	6 001	17,10
Detva	16 062	2 798	15,75
Krupina	10 639	2 358	19,64
Lučenec	33 462	8 474	23,41
Poltár	11 394	2 828	22,63
Revúca	20 589	6 915	30,69
Rimavská Sobota	38 982	14 312	34,75
Veľký Krtíš	19 484	5 273	25,17
Zvolen	33 265	3 827	10,51
Žarnovica	12 681	2 602	19,66
Žiar nad Hronom	23 140	3 543	14,55
Banskobystrický kraj	316 501	66 316	19,35

Tabuľka 1: Miera evidovanej nezamestnanosti za BC kraj k 30.9.2011



Graf 2: Miera evidovanej nezamestnanosti v BC kraji k 30.9.2011

Z hľadiska štruktúry uchádzačov o zamestnanie (ďalej len UoZ) je v rámci kraja neuspokojivá situácia v skupine UoZ bez vzdelania, resp. so základným vzdelaním, kde podiel tejto skupiny dosahuje až 36,84%. Najhoršie sú na tom okresy Rimavská Sobota, kde podiel tejto skupiny na celkovom stave UoZ predstavuje až 52,56%, v okrese Revúca 49,96% a tesne nad hranicou 45% je Lučenec. Najnižší podiel je v okrese Banská Bystrica (15,39%). Celoslovenský priemer je 30,5%. Najvyšší podiel vysokoškolsky vzdelaných UoZ je v okresoch Zvolen a Banská Bystrica a dokonca prekračuje aj celoslovenský priemer. Podiel stredoškolsky vzdelaných UoZ sa v kraji pohybuje od 24% do 41,53%. Najviac ich je v okrese Banská Bystrica. Medziročne tento podiel v kraji stúpol o 0,52 p.b. Z dlhodobého hľadiska klesá podiel UoZ bez vzdelania a so základným vzdelaním na úkor osôb so stredoškolským vzdelaním. Približne rovnaký je aj trend v rámci Slovenska.



Graf 3: Vzdelanostná štruktúra UoZ k 30.9.2011

Každoročne v septembri prichádzajú do evidencie noví absolventi stredných škôl, ktorí po ukončení sústavnej prípravy na povolanie nenašli uplatnenie na trhu práce, resp. nepokračujú v štúdiu na vysokej škole. Do istej miery to môže byť spôsobené aj tým, že stredné školy sa svojimi odbormi pružne neprispôbujú aktuálnym potrebám trhu práce. Preto ďalšia časť bude venovaná bližšej analýze absolventov do dvoch rokov od ukončenia sústavnej prípravy na povolanie vedených v evidencii úradu práce v nadväznosti na školu a odbor, ktorý ukončili.

3. Situácia na stredných školách v Banskobystrickom kraji

Pre komplexné zhodnotenie situácie je potrebné mať k dispozícii skutočné počty absolventov, ktorí v danom školskom roku úspešne ukončili štúdium na stredných školách. Tieto počty sú k dispozícii na stránke Ústavu informácií a prognóz školstva. Tu je potrebné poznamenať, že nie všetci absolventi si po ukončení školy hľadajú zamestnanie, pretože časť pokračuje v sústavnej príprave na povolanie v sieti vysokých škôl. Takže pri formulácii tvrdenia, že škola má napr. 100% úspešnosť, treba brať do úvahy aj skutočnosť, že sa nejedná len o umiestnenie absolventov na trhu práce.

V tejto správe sa venuje pozornosť stredným školám v Banskobystrickom kraji bez rozdielu kto je ich zriaďovateľom. V školskom roku 2009/2010 ukončilo denné štúdium na gymnáziách, stredných odborných školách, konzervatóriách a špeciálnych stredných školách v Banskobystrickom kraji 7737 absolventov, v školskom roku 2010/2011 to bolo 7385. K 30.9.2011 bolo v evidencii UoZ 1322 osôb končiacich denné štúdium v šk. roku 2009/2010 a 1741 osôb končiacich štúdium v šk. roku 2010/2011 .

	Absol. šk.rok 2009/10	Počet UoZ k 30.9.2011 zo stĺpca (1)	Absol. šk.rok 2010/11	Počet UoZ k 30.9.2011 zo stĺpca (3)	% úspešnosti šk.rok 2009/10	% úspešnosti šk.rok 2010/11
	(1)	(2)	(3)	(4)	(5)	(6)
gymnázia	2 122	112	2 053	146	94,72	92,89
konzervatóriá	44	0	83	3	100,00	96,39
stredné odborné školy	5 403	1 159	5 056	1 537	78,55	69,60
špeciálne stredné školy	168	51	193	55	69,64	71,50
Banskobystrický kraj	7 737	1 322	7 385	1 741	82,91	76,43

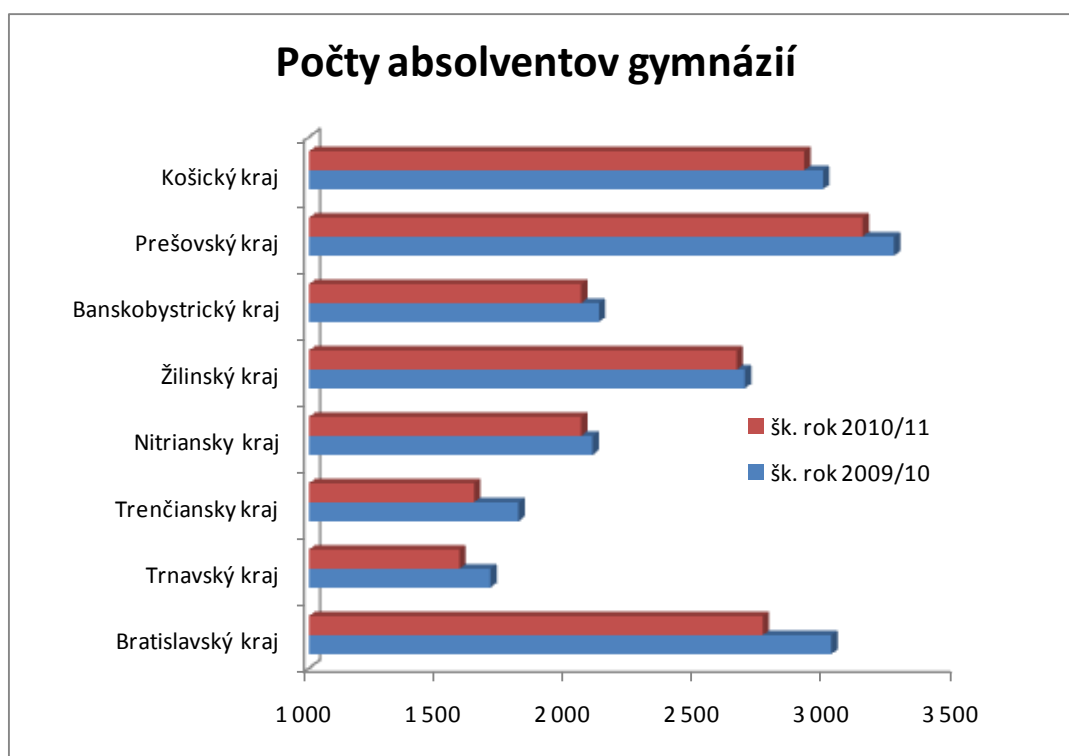
Tabuľka 2: Počet absolventov podľa typu školy v Banskobystrickom kraji

3.1 Gymnázia

Gymnázium je všeobecnovzdelávacia, vnútorne diferencovaná stredná škola, ktorá pripravuje žiakov vo štvorročnom, v päťročnom alebo osemročnom vzdelávacom programe a poskytuje úplné všeobecné vzdelanie. Vzdelávacie programy gymnázia sú zamerané predovšetkým na prípravu pre štúdium na vysokých školách, môžu pripravovať aj na výkon niektorých činností vo verejnej správe, kultúre a športe. Na Slovensku v šk. roku 2009/10 ukončilo štúdium na gymnáziách 19 692 študentov, z nich bolo 58,36% žien. V školskom roku 2010/11 to bolo o niečo menej študentov. Prehľad je v nasledujúcej tabuľke.

	Počet absolventov gymnázií			
	šk. rok 2009/10		šk. rok 2010/11	
	Spolu	Ženy	Spolu	Ženy
Bratislavský kraj	3 021	1 688	2 756	1 548
Trnavský kraj	1 702	978	1 582	953
Trenčiansky kraj	1 811	1 081	1 639	950
Nitriansky kraj	2 097	1 296	2 053	1 249
Žilinský kraj	2 687	1 661	2 655	1 703
Banskobystrický kraj	2 122	1 214	2 053	1 252
Prešovský kraj	3 263	1 848	3 142	1 768
Košický kraj	2 989	1 723	2 916	1 703
Spolu	19 692	11 489	18 796	11 126

Tabuľka 3: Počet absolventov gymnázií na Slovensku



Graf 4: Počty absolventov gymnázií na Slovensku

V Banskobystrickom kraji je niekoľko zriaďovateľov gymnázií. Najviac gymnázií patrí do pôsobnosti Banskobystrického samosprávneho kraja. V školskom roku 2009/2010 štúdium úspešne ukončilo 2122 absolventov denného štúdia, z toho 1214 dievčat. V školskom roku 2010/2011 to bolo 2053 absolventov denného štúdia, z toho 1252 dievčat. V ďalšej časti bude pozornosť venovaná porovnaniu úspešnosti jednotlivých gymnázií z hľadiska toho, či ich absolventi boli k 30.9.2011 v evidencii UoZ.

	Školský rok	
	2009/2010	2010/2011
Počet absolventov	2 122	2 053
Banskobystrický samosprávny kraj		
Gymnázium A.K., 96917 Banská Štiavnica, A.Gwerk.-Göllnerovej 6	78	60
Gymnázium A.S., 96301 Krupina, M. R. Štefánika 8	53	56
Gymnázium A.S., 97401 Banská Bystrica, J.A Komenského 18	153	157
Gymnázium B.S.T., 98403 Lučenec, Haličská cesta 9	110	123
Gymnázium F.Š., 96801 Nová Baňa, Bernoláková 9	65	58
Gymnázium I.K., 97901 Rimavská Sobota, P. Hostinského 3	118	106
Gymnázium J.CH., 97718 Brezno, Štúrova 13	73	91
Gymnázium Ľ.Š., 96049 Zvolen, Hronská 1467/3	209	181
Gymnázium M. K., 05001 Revúca, VI. Clementisa 1166/21	62	52
Gymnázium M.H., 98112 Hnúšťa, Hlavná 431	32	37
Gymnázium M.R., 96501 Žiar nad Hronom, J. Kollára 2	121	118
Gymnázium, 96001 Zvolen, Okružná 2469	52	58
Gymnázium, 96212 Detva, Štúrova 849	61	52
Gymnázium, 96701 Kremnica, P. Križku 390/4	36	19
Gymnázium, 98201 Tornaľa, Hurbanova 34	66	27
Gymnázium, 98615 Filákov, Nám. padlých hrdinov 2	54	66
Gymnázium, 99001 Veľký Krtíš, Školská 21	94	98
Prvé slov.lit.gymnázium, 05001 Revúca, Železničná 260	107	72
Športové gymnázium, 97401 Banská Bystrica, Trieda SNP 54	86	82
Biskupský úrad Západného dištriktu Evanjelickej cirkvi a. v. na Slovensku		
Evanjelické gymnázium, 97401 Banská Bystrica, Skuteckého 5	44	64
Branislav Becher		
Súkromné gymnázium, 98401 Lučenec, Gemerská cesta 1	11	19
eMKLub		
Súkromné gymnázium, 96701 Kremnica, Dolná 48/19	0	0
Gymnázium Orbis eruditionis, s.r.o.		
Súkromné gymnázium O.E., 97535 Banská Bystrica, Zvolenská cesta 18	0	9
Krajský školský úrad v Banskej Bystrici		
Gymnázium J.G.T., 97400 Banská Bystrica, J.G.Tajovského 25	202	207
Gymnázium M.K., 97404 Banská Bystrica, Mládežnícka 51	92	85
PaedDr. Mgr. Art. Ingrid Pinková		
Súkr. gymnázium, 96001 Zvolen, J. Kozačeka 4	4	10
Reformovaná kresťanská cirkev na Slovensku		
Gymnázium M.T. s VJM, 97901 Rimavská Sobota, Daxnerova 42	29	28
Rímskokatolícka cirkev Biskupstvo Banská Bystrica		
Katolícke gymnázium Š.M, 97401 Banská Bystrica, Hurbanova 9	57	75
Spojená kat. škola - G, 96901 Banská Štiavnica, Kammerhofská 1	25	24
Železiarne Podbrezová, a.s.		
Súkromné gymnázium, 97681 Podbrezová, Družby 554/64	28	19

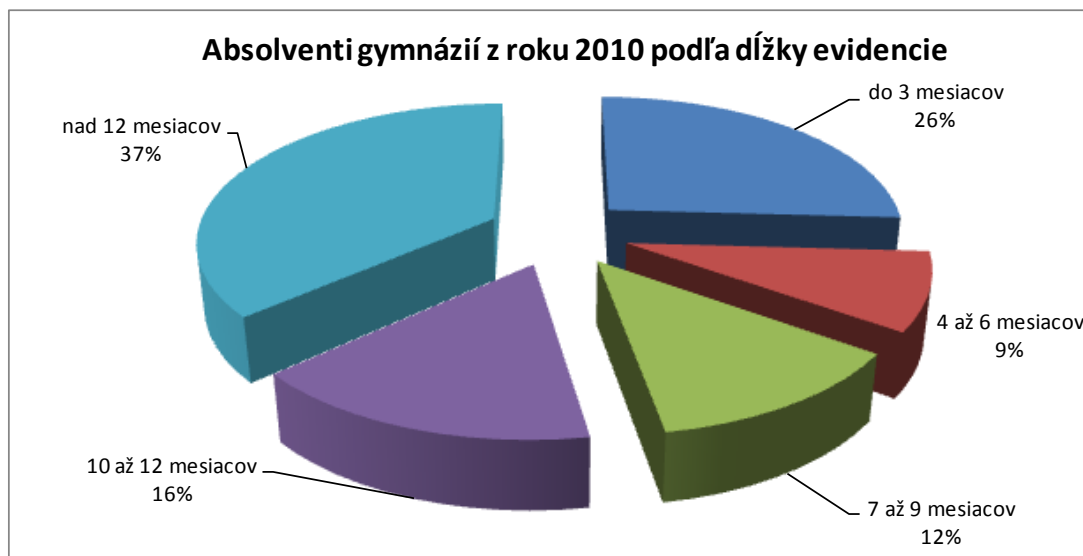
Tabuľka 4: Prehľad gymnázií Banskobystrického kraja podľa zriaďovateľov

	Absol. šk.rok 2009/10	Počet UoZ 30.9.2011 zo stĺpca (1)	Absol. šk.rok 2010/11	Počet UoZ 30.9.2011 zo stĺpca (3)	% úspešnosti šk.rok 2009/10	% úspešnosti šk.rok 2010/11
	(1)	(2)	(3)	(4)	(5)	(6)
Gymnázia Banskobystrický kraj	2 122	112	2 053	146	94,72	92,89
okres Banská Bystrica						
Evanjelické gymnázium, 97401 Banská Bystrica, Skuteckého 5	44	1	64	4	97,73	93,75
Gymnázium A.S., 97401 Banská Bystrica, J.A. Komenského 18	153	4	157	6	97,39	96,18
Gymnázium J.G.T., 97400 Banská Bystrica, J.G. Tajovského 25	202	2	207	3	99,01	98,55
Gymnázium M.K., 97404 Banská Bystrica, Mládežnícka 51	92	2	85	8	97,83	90,59
Katolícke gymnázium Š.M., 97401 Banská Bystrica, Hurbanova 9	57	3	75	3	94,74	96,00
Súkromné gymnázium O.E., 97535 Banská Bystrica, Zvolenská cesta 18	0	0	9	1	x	88,89
Športové gymnázium, 97401 Banská Bystrica, Trieda SNP 54	86	7	82	10	91,86	87,80
okres Banská Štiavnica						
Gymnázium A.K., 96917 Banská Štiavnica, A.Gwerk.-Göllnerovej 6	78	3	60	2	96,15	96,67
Spojená kat. škola - G, 96901 Banská Štiavnica, Kammerhofská 1	25	2	24	2	92,00	91,67
okres Brezno						
Gymnázium J.CH., 97718 Brezno, Štúrova 13	73	0	91	0	100,00	100,00
Súkromné gymnázium, 97681 Podbrezová, Družby 554/64	28	6	19	0	78,57	100,00
okres Detva						
Gymnázium, 96212 Detva, Štúrova 849	61	1	52	4	98,36	92,31
okres Krupina						
Gymnázium A.S., 96301 Krupina, M. R. Štefánika 8	53	6	56	4	88,68	92,86
okres Lučenec						
Gymnázium B.S.T., 98403 Lučenec, Haličská cesta 9	110	3	123	4	97,27	96,75
Gymnázium, 98615 Filakovo, Nám. padlých hrdinov 2	54	8	66	10	85,19	84,85
Súkromné gymnázium, 98401 Lučenec, Gemerská cesta 1	11	1	19	2	90,91	89,47
okres Revúca						
Gymnázium M. K., 05001 Revúca, Vl. Clementisa 1166/21	62	4	52	3	93,55	94,23
Gymnázium, 98201 Tornaľa, Hurbanova 34	66	9	27	10	86,36	62,96
Prvé slov.lit.gymnázium, 05001 Revúca, Železničná 260	35	3	18	2	91,43	88,89
okres Rimavská Sobota						
Gymnázium I.K., 97901 Rimavská Sobota, P. Hostinského 3	118	12	106	17	89,83	83,96
Gymnázium M.H., 98112 Hnúšťa, Hlavná 431	32	3	37	2	90,63	94,59
Gymnázium M.T. s VJM, 97901 Rimavská Sobota, Daxnerova 42	29	2	28	4	93,10	85,71
Prvé slov.lit.gymnázium, 05001 Revúca, Železničná 260	72	1	54	4	98,61	92,59
okres Veľký Krtíš						
Gymnázium, 99001 Veľký Krtíš, Školská 21	94	10	98	16	89,36	83,67
okres Zvolen						
Gymnázium L.Š., 96049 Zvolen, Hronská 1467/3	209	7	181	11	96,65	93,92
Gymnázium, 96001 Zvolen, Okružná 2469	52	2	58	3	96,15	94,83
Súkr. gymnázium, 96001 Zvolen, J. Kozačeka 4	4	0	10	1	100,00	90,00
okres Žarnovica						
Gymnázium F.Š., 96801 Nová Baňa, Bernolákova 9	65	3	58	5	95,38	91,38
okres Žiar nad Hronom						
Gymnázium M.R., 96501 Žiar nad Hronom, J. Kollára 2	121	3	118	4	97,52	96,61
Gymnázium, 96701 Kremnica, P. Križku 390/4	36	4	19	1	88,89	94,74
Súkromné gymnázium, 96701 Kremnica, Dolná 48/19	0	0	0	0	x	x

Tabuľka 5: Prehľad úspešnosti gymnázií Banskobystrického kraja

Z celkového počtu 2122 absolventov gymnázií v roku 2010 bolo k 30.9.2011 v evidencii UoZ 112 osôb (5,28%). Pri bližšom pohľade na túto skupinu osôb zistíme, že 37% z nich je v evidencii od ukončenia štúdia, 71 UoZ je v evidencii kratšie ako 12 mesiacov a len 10 z nich si našlo krátkodobé uplatnenie na trhu práce nepresahujúce 4 mesiace. Ostatní

boli dobrovoľne nezamestnané osoby resp. sa do evidencie dostali po neúspešnom štúdiu na vysokej škole. Čo sa týka zloženia tejto skupiny podľa pohlavia, tak je tu mierna prevaha žien.



Graf 5: UoZ - absolventi gymnázií podľa dĺžky evidencie

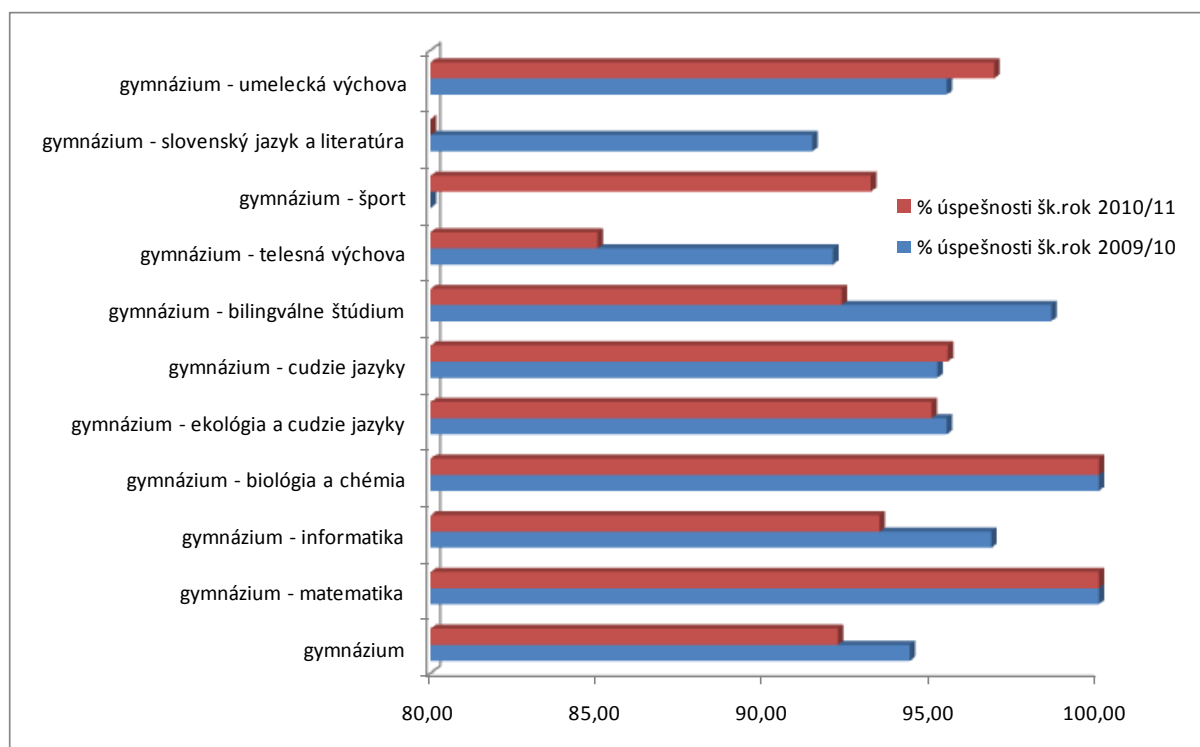
Celková úspešnosť gymnázií k 30.9.2011 počítaná z absolventov, ktorí ukončili štúdium v šk. roku 2009/2011, za Banskobystrický kraj je 94,72%. Je to veľmi vysoké číslo, treba však brať do úvahy, že ide predovšetkým o študentov, ktorí pokračujú v sústavnej príprave na povolanie na vysokých školách. Za povšimnutie stojí aj fakt, že niektoré gymnáziá mali 100% úspešnosť, t.j. do evidencie UoZ sa nedostal ani jeden ich absolvent. Úspešnosť absolventov v šk. roku 2010/2011 je mierne nižšia, nie je možné ju však hodnotiť ako horšiu oproti minulému roku, lebo tohtoroční absolventi mali podstatne kratší čas na umiestnenie sa na trhu práce než absolventi z minulého roka.

Úspešnosť gymnázií nepriamo súvisí aj s ich lokalizáciou v regióne. Podstatná väčšina študentov je z príslušného regiónu danej školy a v prípade, ak sa škola nachádza v okrese, kde je vysoká miera evidovanej nezamestnanosti, tak absolventi majú problém nájsť vhodné uplatnenie sa na trhu práce a to hlavne z dôvodu nedostatku pracovných príležitostí.

Ak sa pozrieme na úspešnosť gymnázií z hľadiska študijných odborov, tak 100% úspešnosť majú odbory zamerané na matematiku, biológiu a chémiu. Najhoršie na tom sú odbory zamerané na telesnú výchovu a šport.

	Absol. šk.rok 2009/10	Počet UoZ k 30.9.2011 zo stípcu (1)	Absol. šk.rok 2010/11	Počet UoZ k 30.9.2011 zo stípcu (3)	% úspešnosti šk.rok 2009/10	% úspešnosti šk.rok 2010/11
	(1)	(2)	(3)	(4)	(5)	(6)
Gymnázia Banskobystrický kraj	2 122	112	2 053	146	94,72	92,89
7902500 gymnázium	1325	75	1268	99	94,34	92,19
7902501 gymnázium - matematika	24	0	26	0	100,00	100,00
7902505 gymnázium - informatika	156	5	122	8	96,79	93,44
7902510 gymnázium - biológia a chémia	30	0	28	0	100,00	100,00
7902516 gymnázium - ekológia a cudzie jazyky	22	1	20	1	95,45	95,00
7902573 gymnázium - cudzie jazyky	207	10	310	14	95,17	95,48
7902574 gymnázium - bilingválne štúdium	141	2	143	11	98,58	92,31
7902576 gymnázium - telesná výchova	88	7	60	9	92,05	85,00
7902577 gymnázium - šport	28	6	44	3	78,57	93,18
7902578 gymnázium - slovenský jazyk a literatúra	35	3	0	0	91,43	x
7902581 gymnázium - umelecká výchova	66	3	32	1	95,45	96,88

Tabuľka 6: Prehľad úspešnosti gymnázií Banskobystrického kraja podľa odborov



Graf 6: Prehľad úspešnosti gymnázií Banskobystrického kraja podľa študijných odborov

	Absol. šk.rok 2009/10	Počet UoZ k 30.9.2011 zo stĺpca (1)	Absol. šk.rok 2010/11	Počet UoZ k 30.9.2011 zo stĺpca (3)	% úspešnosti šk.rok 2009/10	% úspešnosti šk.rok 2010/11
	(1)	(2)	(3)	(4)	(5)	(6)
Banská Bystrica						
Evanjelické gymnázium, 97401 Banská Bystrica, Skuteckého 5	44	1	64	4	97,73	93,75
7902500 gymnázium	20	0	0	0	100,00	x
7902573 gymnázium - cudzie jazyky	0	0	27	0	x	100,00
7902574 gymnázium - bilingválne štúdium	24	1	37	4	95,83	89,19
Gymnázium A.S., 97401 Banská Bystrica, J.A Komenského 18	153	4	157	6	97,39	96,18
7902500 gymnázium	99	2	69	1	97,98	98,55
7902505 gymnázium - informatika	28	1	31	2	96,43	93,55
7902573 gymnázium - cudzie jazyky	0	0	29	2	x	93,10
7902581 gymnázium - umelecká výchova	26	1	28	1	96,15	96,43
Gymnázium J.G.T., 97400 Banská Bystrica, J.G.Tajovského 25	202	2	207	3	99,01	98,55
7902500 gymnázium	158	2	159	2	98,73	98,74
7902501 gymnázium - matematika	24	0	26	0	100,00	100,00
7902574 gymnázium - bilingválne štúdium	20	0	22	1	100,00	95,45
Gymnázium M.K., 97404 Banská Bystrica, Mládežnícka 51	92	2	85	8	97,83	90,59
7902500 gymnázium	29	0	55	6	100,00	89,09
7902574 gymnázium - bilingválne štúdium	25	0	30	2	100,00	93,33
7902581 gymnázium - umelecká výchova	38	2	0	0	94,74	x
Katolícke gymnázium Š.M, 97401 Banská Bystrica, Hurbanova 9	57	3	75	3	94,74	96,00
7902500 gymnázium	57	3	75	3	94,74	96,00
Súkromné gymnázium O.E., 97535 Banská Bystrica, Zvolenská cesta 18	0	0	9	1	x	88,89
7902500 gymnázium	0	0	9	1	x	88,89
Športové gymnázium, 97401 Banská Bystrica, Trieda SNP 54	86	7	82	10	91,86	87,80
7902500 gymnázium	0	0	0	0	x	x
7902573 gymnázium - cudzie jazyky	29	1	28	0	96,55	100,00
7902576 gymnázium - telesná výchova	57	6	29	7	89,47	75,86
7902577 gymnázium - šport	0	0	25	3	x	88,00
Banská Štiavnica						
Gymnázium A.K., 96917 Banská Štiavnica, A.Gwerk.-Göllnerovej 6	78	3	60	2	96,15	96,67
7902500 gymnázium	56	2	40	1	96,43	97,50
7902516 gymnázium - ekológia a cudzie jazyky	22	1	20	1	95,45	95,00
7902574 gymnázium - bilingválne štúdium	0	0	0	0	x	x
Spojená kat. škola - G, 96901 Banská Štiavnica, Kammerhofská 1	25	2	24	2	92,00	91,67
7902500 gymnázium	25	2	24	2	92,00	91,67
Brezno						
Gymnázium J.CH., 97718 Brezno, Štúrova 13	73	0	91	0	100,00	100,00
7902500 gymnázium	73	0	91	0	100,00	100,00
Súkromné gymnázium, 97681 Podbrezová, Družby 554/64	28	6	19	0	78,57	100,00
7902500 gymnázium	0	0	0	0	x	x
7902577 gymnázium - šport	28	6	19	0	78,57	100,00
Detva						
Gymnázium, 96212 Detva, Štúrova 849	61	1	52	4	98,36	92,31
7902500 gymnázium	27	0	21	3	100,00	85,71
7902505 gymnázium - informatika	34	1	31	1	97,06	96,77
Krupina						
Gymnázium A.S., 96301 Krupina, M. R. Štefánika 8	53	6	56	4	88,68	92,86
7902500 gymnázium	35	4	36	3	88,57	91,67
7902573 gymnázium - cudzie jazyky	18	2	20	1	88,89	95,00

Tabuľka 7: Úspešnosť gymnázií Banskobystrického kraja, časť 1/3

	Absol. šk.rok 2009/10	Počet UoZ k 30.9.2011 zo stúpcu (1)	Absol. šk.rok 2010/11	Počet UoZ k 30.9.2011 zo stúpcu (3)	% úspešnosti šk.rok 2009/10	% úspešnosti šk.rok 2010/11
	(1)	(2)	(3)	(4)	(5)	(6)
Lučenec						
Gymnázium B.S.T., 98403 Lučenec, Haličská cesta 9	110	3	123	4	97,27	96,75
7902500 gymnázium	80	3	95	4	96,25	95,79
7902510 gymnázium - biológia a chémia	30	0	28	0	100,00	100,00
Gymnázium, 98615 Fíľakovo, Nám. padlých hrdinov 2	54	8	66	10	85,19	84,85
7902500 gymnázium	27	5	42	7	81,48	83,33
7902505 gymnázium - informatika	27	3	24	3	88,89	87,50
Súkromné gymnázium, 98401 Lučenec, Gemerská cesta 1	11	1	19	2	90,91	89,47
7902573 gymnázium - cudzie jazyky	11	1	19	2	90,91	89,47
Revúca						
Gymnázium M. K., 05001 Revúca, Vl. Clementisa 1166/21	62	4	52	3	93,55	94,23
7902500 gymnázium	62	4	33	3	93,55	90,91
7902573 gymnázium - cudzie jazyky	0	0	19	0	x	100,00
Gymnázium, 98201 Tornaľa, Hurbanova 34	66	9	27	10	86,36	62,96
7902500 gymnázium	66	9	27	10	86,36	62,96
Prvé slov.lit.gymnázium, 05001 Revúca, Železničná 260	35	3	18	2	91,43	88,89
7902500 gymnázium	0	0	18	2	x	88,89
7902578 gymnázium - slovenský jazyk a literatúra	35	3	0	0	91,43	x
Rimavská Sobota						
Gymnázium I.K., 97901 Rimavská Sobota, P. Hostinského 3	118	12	106	17	89,83	83,96
7902500 gymnázium	118	12	106	17	89,83	83,96
Gymnázium M.H., 98112 Hnúšťa, Hlavná 431	32	3	37	2	90,63	94,59
7902500 gymnázium	17	2	18	2	88,24	88,89
7902573 gymnázium - cudzie jazyky	15	1	19	0	93,33	100,00
Gymnázium M.T. s VJM, 97901 Rimavská Sobota, Daxnerova 42	29	2	28	4	93,10	85,71
7902500 gymnázium	29	2	28	4	93,10	85,71
Prvé slov.lit.gymnázium, 05001 Revúca, Železničná 260	72	1	54	4	98,61	92,59
7902574 gymnázium - bilíngválne štúdium	72	1	54	4	98,61	92,59
Veľký Krtíš						
Gymnázium, 99001 Veľký Krtíš, Školská 21	94	10	98	16	89,36	83,67
7902500 gymnázium	66	7	65	12	89,39	81,54
7902573 gymnázium - cudzie jazyky	28	3	33	4	89,29	87,88
Zvolen						
Gymnázium Ľ.Š., 96049 Zvolen, Hronská 1467/3	209	7	181	11	96,65	93,92
7902500 gymnázium	174	7	145	9	95,98	93,79
7902505 gymnázium - informatika	35	0	36	2	100,00	94,44
Gymnázium, 96001 Zvolen, Okružná 2469	52	2	58	3	96,15	94,83
7902573 gymnázium - cudzie jazyky	52	2	58	3	96,15	94,83
Súkr. gymnázium, 96001 Zvolen, J. Kozačeka 4	4	0	10	1	100,00	90,00
7902576 gymnázium - telesná výchova	2	0	6	1	100,00	83,33
7902581 gymnázium - umelecká výchova	2	0	4	0	100,00	100,00
Žarnovica						
Gymnázium F.Š., 96801 Nová Baňa, Bernolákova 9	65	3	58	5	95,38	91,38
7902500 gymnázium	36	3	29	4	91,67	86,21
7902573 gymnázium - cudzie jazyky	29	0	29	1	100,00	96,55

Tabuľka 8: Úspešnosť gymnázií Banskobystrického kraja, časť 2/3

	Absol. šk.rok 2009/10	Počet UoZ k 30.9.2011 zo stĺpca (1)	Absol. šk.rok 2010/11	Počet UoZ k 30.9.2011 zo stĺpca (3)	% úspešnosti šk.rok 2009/10	% úspešnosti šk.rok 2010/11
	(1)	(2)	(3)	(4)	(5)	(6)
Žiar nad Hronom						
Gymnázium M.R., 96501 Žiar nad Hronom, J. Kollára 2	121	3	118	4	97,52	96,61
7902500 gymnázium	35	2	64	2	94,29	96,88
7902505 gymnázium - informatika	32	0	0	0	100,00	x
7902573 gymnázium - cudzie jazyky	25	0	29	1	100,00	96,55
7902576 gymnázium - telesná výchova	29	1	25	1	96,55	96,00
Gymnázium, 96701 Kremnica, P. Križku 390/4	36	4	19	1	88,89	94,74
7902500 gymnázium	36	4	19	1	88,89	94,74
Súkromné gymnázium, 96701 Kremnica, Dolná 48/19	0	0	0	0	x	x
7902573 gymnázium - cudzie jazyky	0	0	0	0	x	x

Tabuľka 9: Úspešnosť gymnázií Banskobystrického kraja, časť 3/3

	Absol. šk.rok 2009/10	Počet UoZ k 30.9.2011 zo stĺpca (1)	Absol. šk.rok 2010/11	Počet UoZ k 30.9.2011 zo stĺpca (3)	% úspešnosti šk.rok 2009/10	% úspešnosti šk.rok 2010/11
	(1)	(2)	(3)	(4)	(5)	(6)
7902500 gymnázium	1325	75	1268	99	94,34	92,19
Evanjelické gymnázium, 97401 Banská Bystrica, Skuteckého 5	20	0	0	0	100,00	x
Gymnázium A.K., 96917 Banská Štiavnica, A.Gwerk.-Göllnerovej 6	56	2	40	1	96,43	97,50
Gymnázium A.S., 96301 Krupina, M. R. Štefánika 8	35	4	36	3	88,57	91,67
Gymnázium A.S., 97401 Banská Bystrica, J.A Komenského 18	99	2	69	1	97,98	98,55
Gymnázium B.S.T., 98403 Lučenec, Haličská cesta 9	80	3	95	4	96,25	95,79
Gymnázium F.Š., 96801 Nová Baňa, Bernolákova 9	36	3	29	4	91,67	86,21
Gymnázium I.K., 97901 Rimavská Sobota, P. Hostinského 3	118	12	106	17	89,83	83,96
Gymnázium J.G.T., 97400 Banská Bystrica, J.G.Tajovského 25	158	2	159	2	98,73	98,74
Gymnázium J.CH., 97718 Brezno, Štúrova 13	73	0	91	0	100,00	100,00
Gymnázium Ľ.Š., 96049 Zvolen, Hronská 1467/3	174	7	145	9	95,98	93,79
Gymnázium M. K., 05001 Revúca, VI. Clementisa 1166/21	62	4	33	3	93,55	90,91
Gymnázium M.H., 98112 Hnúšťa, Hlavná 431	17	2	18	2	88,24	88,89
Gymnázium M.K., 97404 Banská Bystrica, Mládežnícka 51	29	0	55	6	100,00	89,09
Gymnázium M.R., 96501 Žiar nad Hronom, J. Kollára 2	35	2	64	2	94,29	96,88
Gymnázium M.T. s VJM, 97901 Rimavská Sobota, Daxnerova 42	29	2	28	4	93,10	85,71
Gymnázium, 96212 Detva, Štúrova 849	27	0	21	3	100,00	85,71
Gymnázium, 96701 Kremnica, P. Križku 390/4	36	4	19	1	88,89	94,74
Gymnázium, 98201 Tornaľa, Hurbanova 34	66	9	27	10	86,36	62,96
Gymnázium, 98615 Filákov, Nám. padlých hrdinov 2	27	5	42	7	81,48	83,33
Gymnázium, 99001 Veľký Krtíš, Školská 21	66	7	65	12	89,39	81,54
Katolícke gymnázium Š.M, 97401 Banská Bystrica, Hurbanova 9	57	3	75	3	94,74	96,00
Prvé slov.lit.gymnázium, 05001 Revúca, Železničná 260	0	0	18	2	x	88,89
Spojená kat. škola - G, 96901 Banská Štiavnica, Kammerhofska 1	25	2	24	2	92,00	91,67
Súkromné gymnázium O.E., 97535 Banská Bystrica, Zvolenská cesta 18	0	0	9	1	x	88,89
7902501 gymnázium - matematika	24	0	26	0	100,00	100,00
Gymnázium J.G.T., 97400 Banská Bystrica, J.G.Tajovského 25	24	0	26	0	100,00	100,00
7902505 gymnázium - informatika	156	5	122	8	96,79	93,44
Gymnázium A.S., 97401 Banská Bystrica, J.A Komenského 18	28	1	31	2	96,43	93,55
Gymnázium Ľ.Š., 96049 Zvolen, Hronská 1467/3	35	0	36	2	100,00	94,44
Gymnázium M.R., 96501 Žiar nad Hronom, J. Kollára 2	32	0	0	0	100,00	x
Gymnázium, 96212 Detva, Štúrova 849	34	1	31	1	97,06	96,77
Gymnázium, 98615 Filákov, Nám. padlých hrdinov 2	27	3	24	3	88,89	87,50
7902510 gymnázium - biológia a chémia	30	0	28	0	100,00	100,00
Gymnázium B.S.T., 98403 Lučenec, Haličská cesta 9	30	0	28	0	100,00	100,00
7902516 gymnázium - ekológia a cudzie jazyky	22	1	20	1	95,45	95,00
Gymnázium A.K., 96917 Banská Štiavnica, A.Gwerk.-Göllnerovej 6	22	1	20	1	95,45	95,00

Tabuľka 10: Porovnanie úspešnosti študijných odborov podľa gymnázií, časť 1/2

	Absol. šk.rok 2009/10	Počet UoZ k 30.9.2011 zo stípcu (1)	Absol. šk.rok 2010/11	Počet UoZ k 30.9.2011 zo stípcu (3)	% úspešnosti šk.rok 2009/10	% úspešnosti šk.rok 2010/11
	(1)	(2)	(3)	(4)	(5)	(6)
7902573 gymnázium - cudzie jazyky	207	10	310	14	95,17	95,48
Evanjelické gymnázium, 97401 Banská Bystrica, Skuteckého 5	0	0	27	0	x	100,00
Gymnázium A.S., 96301 Krupina, M. R. Štefánika 8	18	2	20	1	88,89	95,00
Gymnázium A.S., 97401 Banská Bystrica, J.A Komenského 18	0	0	29	2	x	93,10
Gymnázium F.Š., 96801 Nová Baňa, Bernolákova 9	29	0	29	1	100,00	96,55
Gymnázium M. K., 05001 Revúca, VI. Clementisa 1166/21	0	0	19	0	x	100,00
Gymnázium M.H., 98112 Hnúšťa, Hlavná 431	15	1	19	0	93,33	100,00
Gymnázium M.R., 96501 Žiar nad Hronom, J. Kollára 2	25	0	29	1	100,00	96,55
Gymnázium, 96001 Zvolen, Okružná 2469	52	2	58	3	96,15	94,83
Gymnázium, 99001 Veľký Krtíš, Školská 21	28	3	33	4	89,29	87,88
Súkromné gymnázium, 98401 Lučenec, Gemerská cesta 1	11	1	19	2	90,91	89,47
Športové gymnázium, 97401 Banská Bystrica, Trieda SNP 54	29	1	28	0	96,55	100,00
7902574 gymnázium - bilingválne štúdium	141	2	143	11	98,58	92,31
Evanjelické gymnázium, 97401 Banská Bystrica, Skuteckého 5	24	1	37	4	95,83	89,19
Gymnázium J.G.T., 97400 Banská Bystrica, J.G.Tajovského 25	20	0	22	1	100,00	95,45
Gymnázium M.K., 97404 Banská Bystrica, Mládežnícka 51	25	0	30	2	100,00	93,33
Prvé slov.lit.gymnázium, 05001 Revúca, Železničná 260	72	1	54	4	98,61	92,59
7902576 gymnázium - telesná výchova	88	7	60	9	92,05	85,00
Gymnázium M.R., 96501 Žiar nad Hronom, J. Kollára 2	29	1	25	1	96,55	96,00
Súkr. gymnázium, 96001 Zvolen, J. Kozačeka 4	2	0	6	1	100,00	83,33
Športové gymnázium, 97401 Banská Bystrica, Trieda SNP 54	57	6	29	7	89,47	75,86
7902577 gymnázium - šport	28	6	44	3	78,57	93,18
Súkromné gymnázium, 97681 Podbrezová, Družby 554/64	28	6	19	0	78,57	100,00
Športové gymnázium, 97401 Banská Bystrica, Trieda SNP 54	0	0	25	3	x	88,00
7902578 gymnázium - slovenský jazyk a literatúra	35	3	0	0	91,43	x
Prvé slov.lit.gymnázium, 05001 Revúca, Železničná 260	35	3	0	0	91,43	x
7902581 gymnázium - umelecká výchova	66	3	32	1	95,45	96,88
Gymnázium A.S., 97401 Banská Bystrica, J.A Komenského 18	26	1	28	1	96,15	96,43
Gymnázium M.K., 97404 Banská Bystrica, Mládežnícka 51	38	2	0	0	94,74	x
Súkr. gymnázium, 96001 Zvolen, J. Kozačeka 4	2	0	4	0	100,00	100,00

Tabuľka 11: Porovnanie úspešnosti študijných odborov podľa gymnázií, časť 2/2

3.2 Stredné odborné školy

Na stredných odborných školách v šk. roku 2009/2010 ukončilo štúdium 5403 absolventov denného formy štúdia, z nich bolo 2450 dievčat (43,35%). V školskom roku 2010/2011 to bolo 5056 absolventov, z toho 2337 dievčat (46,22%). V ďalšej časti je pozornosť venovaná porovnaniu úspešnosti jednotlivých stredných odborných škôl z hľadiska toho, či ich absolventi z posledných dvoch rokov boli k 30.9.2011 v evidencii UoZ.

Zriaďovatelia SOŠ v Banskobystrickom kraji	Absol. šk.rok 2009/10	Počet UoZ k 30.9.2011 zo stĺpca (1)	Absol. šk.rok 2010/11	Počet UoZ k 30.9.2011 zo stĺpca (3)	% úspešnosti šk.rok 2009/10	% úspešnosti šk.rok 2010/11
	(1)	(2)	(3)	(4)	(5)	(6)
DAV, n. o.	30	5	26	8	83,33	69,23
Súkr. SOŠ, 96601 Hliník nad Hronom, Kopaničná 237	30	5	26	8	83,33	69,23
Európske vzdelávacie strediská pre povolanie a spoločnosť n.o., Europäische Bildungswerke für Beruf und Gesellschaft e.V.	16	1	25	2	93,75	92,00
Súkr.ped.a soc.akadémia, 97701 Brezno, Školská 5	16	1	25	2	93,75	92,00
FEVE, s.r.o.	78	34	105	46	56,41	56,19
Súkr. SOŠ, 05001 Revúca, Železničná 2	78	34	105	46	56,41	56,19
Ing. Jaroslava Marušková, CSc.	38	5	21	4	86,84	80,95
Súkr.hotelová akadémia, 96916 Banská Štiavnica, Drieňová 12	38	5	21	4	86,84	80,95
Ing. Mariana Hriňová	41	9	41	19	78,05	53,66
Súkr.stred.umel.škola, 96001 Zvolen, Môťovská cesta 8164	41	9	41	19	78,05	53,66
Inštitút vzdelávania a starostlivosti, s. r. o.	69	12	48	10	82,61	79,17
Súkr.stred.umel.škola, 96661 Hodruša - Hámre, Kyslá 214	69	12	48	10	82,61	79,17
InTech Žiar nad Hronom, z.p.o.	95	13	81	21	86,32	74,07
Súkr. SOŠ technická, 96501 Žiar nad Hronom, Dr. Janského 10	95	13	81	21	86,32	74,07
Kongruencia spol. s r.o.	0	0	0	0	x	x
SSOŠ podnikania, 96001 Zvolen, Nám. Mládeže 587/17	0	0	0	0	x	x
MALES, spol. s. r. o.	88	22	56	15	75,00	73,21
Súkr.obchodná akadémia, 96501 Žiar nad Hronom, Ul.SNP 16	88	22	56	15	75,00	73,21
Swedish Education Group - SE group, s.r.o.	51	14	40	9	72,55	77,50
Súkr.škola úžit.výtvar., 96701 Kremnica, P. Križku 390/4	51	14	40	9	72,55	77,50
Železiarne Podbrezová, a.s.	78	7	66	1	91,03	98,48
Súkr. SOŠ hutnícka, 97681 Podbrezová, Družby 554/64	78	7	66	1	91,03	98,48

Tabuľka 12: Zriaďovatelia SOŠ v Banskobystrickom kraji

	Absol. šk.rok 2009/10	Počet UoZ k 30.9.2011 zo stĺpca (1)	Absol. šk.rok 2010/11	Počet UoZ k 30.9.2011 zo stĺpca (3)	% úspešnosti šk.rok 2009/10	% úspešnosti šk.rok 2010/11
	(1)	(2)	(3)	(4)	(5)	(6)
Banskobystrický samosprávny kraj	4 819	1 037	4 547	1 402	78,48	69,17
Banská Bystrica	1 325	218	1 187	356	83,55	70,01
Obchodná akadémia, 97573 Banská Bystrica, J.G.Tajovského 25	241	32	194	38	86,72	80,41
Spojená škola - SOŠ s., 97405 Banská Bystrica, Kremnička 10	90	24	96	40	73,33	58,33
Spojená škola - SOŠ, 97401 Banská Bystrica, Školská 7	299	50	290	89	83,28	69,31
SPŠ J.M., 97518 Banská Bystrica, Hurbanova 6	165	12	150	25	92,73	83,33
SPŠ stavebná, 97401 Banská Bystrica, Skuteckého 20	53	2	67	14	96,23	79,10
Stredná odborná škola, 97590 Banská Bystrica, Školská 5	142	32	125	48	77,46	61,60
Stredná odborná škola, 97411 Banská Bystrica, Pod Bánošom 80	62	9	58	20	85,48	65,52
Stredná odborná škola, 97590 Banská Bystrica, J.G.Tajovského 30	84	29	74	44	65,48	40,54
Stredná odborná škola, 97613 Slovenská Ľupča, Priboj 554	41	10	27	9	75,61	66,67
Stredná zdravot. škola, 97429 Banská Bystrica, J.G.Tajovského 24	148	18	106	29	87,84	72,64
Banská Štiavnica	345	66	301	84	80,87	72,09
SOŠ Iesnícka, 96901 Banská Štiavnica, Akademická 16	50	9	60	12	82,00	80,00
Spojená škola - SOŠ, 96956 Banská Štiavnica, Špitálska 4	182	36	131	46	80,22	64,89
Stred.priem.škola S.M., 96915 Banská Štiavnica, Akademická 13	113	21	110	26	81,42	76,36
Brezno	358	63	302	25	82,40	91,72
Hotelová akadémia, 97701 Brezno, Malinovského 1	109	15	110	15	86,24	86,36
Obchodná akadémia, 97701 Brezno, Malinovského 1	35	6	38	2	82,86	94,74
Spojená škola - SPŠ, 97746 Brezno, Laskomerského 3	214	42	154	8	80,37	94,81
Detva	79	11	97	34	86,08	64,95
Spojená škola - OA, 96212 Detva, Štúrova 848	79	11	97	34	86,08	64,95
Krupina	91	20	90	26	78,02	71,11
Obchodná akadémia, 96301 Krupina, M. R. Štefánika 8	34	9	33	7	73,53	78,79
Stredná odborná škola, 96301 Krupina, Janka Jesenského 888/1	57	11	57	19	80,70	66,67
Lučenec	875	259	881	363	70,40	58,80
Obchodná akadémia, 98416 Lučenec, Lúčna 4	92	26	100	36	71,74	64,00
Ped.a soc.akadémia, 98418 Lučenec, J.A.Komenského 12	73	13	84	28	82,19	66,67
SOŠ technická, 98401 Lučenec, Dukelských hrdinov 2	142	33	106	47	76,76	55,66
SPŠ stavebná O.W., 98415 Lučenec, B. Němcovej 1	85	25	72	23	70,59	68,06
Stred. zdravot. škola, 98417 Lučenec, Lúčna 2	40	5	56	17	87,50	69,64
Stredná odborná škola, 98401 Lučenec, Zvolenská cesta 83	356	127	402	178	64,33	55,72
Stredná odborná škola, 98601 Filákov, J.Kalinčiaka 1584/8	87	30	61	34	65,52	44,26
Poltár	28	5	49	4	82,14	91,84
Spojená škola - SOŠ, 98701 Poltár, Železničná 5	28	5	49	4	82,14	91,84
Revúca	103	19	104	40	81,55	61,54
Stredná odborná škola, 05001 Revúca, Generála Viesta č. 6	68	10	75	30	85,29	60,00
Stredná odborná škola, 98201 Tornaľa, Šafárikova 56	35	9	29	10	74,29	65,52
Rimavská Sobota	458	102	408	136	77,73	66,67
Obchodná akadémia, 97980 Rimavská Sobota, K. Mikszátha 1	69	19	86	41	72,46	52,33
SOŠ obchodu a služieb, 97901 Rimavská Sobota, Športová 1	99	21	125	38	78,79	69,60
Spojená škola - SOŠ, 97901 Rimavská Sobota, Okružná 61	182	39	148	53	78,57	64,19
Stredná odborná škola, 98061 Tisovec, Jesenského 903	48	15	17	1	68,75	94,12
Stredná odborná škola, 98111 Hnúšťa, Hlavná 425	60	8	32	3	86,67	90,63
Veľký Krtíš	114	39	192	84	65,79	56,25
Spojená škola - OA, 99280 Modrý Kameň, Jarmočná 1	76	26	133	65	65,79	51,13
Stredná odborná škola, 99001 Veľký Krtíš, Poľná 10	25	9	24	15	64,00	37,50
Stredná odborná škola, 99106 Želovce, Gottwaldova 70/43	13	4	35	4	69,23	88,57
Zvolen	746	149	722	184	80,03	74,52
SOŠ drevárska, 96001 Zvolen, Lučenecká 2193/17	90	13	75	14	85,56	81,33
SOŠ technická, 96001 Zvolen, J. Švermu 1	151	28	144	31	81,46	78,47
SPŠ dopravná, 96001 Zvolen, Sokolská 911/94	141	30	114	29	78,72	74,56
Stred. zdravot. škola, 96001 Zvolen, J. Kozáčecka 4	44	8	36	7	81,82	80,56
Stredná odborná škola, 96001 Zvolen, Jabloňová 1351	320	70	353	103	78,13	70,82
Žarnovica	184	57	98	37	69,02	62,24
SOŠ obchodu a služieb, 96801 Nová Baňa, Osvety 17	113	31	64	25	72,57	60,94
Stredná odborná škola, 96681 Žarnovica, Bystrická 4	71	26	34	12	63,38	64,71
Žiad nad Hronom	113	29	116	29	74,34	75,00
SOŠ obchodu a služieb, Žiar nad Hronom, Jilemnického 1282	113	29	116	29	74,34	75,00

Tabuľka 13: Banskobystrický samosprávny kraj – zoznam SOŠ

Banská Bystrica	Absol. šk.rok 2009/10	Počet UoZ k 30.9.2011 zo stĺpca (1)	Absol. šk.rok 2010/11	Počet UoZ k 30.9.2011 zo stĺpca (3)	% úspešnosti šk.rok 2009/10	% úspešnosti šk.rok 2010/11
	(1)	(2)	(3)	(4)	(5)	(6)
Obchodná akadémia, 97573 Banská Bystrica, J.G.Tajovského 25	241	32	194	38	86,72	80,41
6317600 obchodná akadémia	241	32	194	38	86,72	80,41
Spojená škola - SOŠ s., 97405 Banská Bystrica, Kremnička 10	90	24	96	40	73,33	58,33
3341400 operátor drevárskej a nábytkárskej výroby	15	6	0	0	60,00	x
3355200 stolár	8	0	10	2	100,00	80,00
3453400 tlačiar na polygrafických strojoch	0	0	9	4	x	55,56
3471400 reprodukcny grafik	28	7	21	5	75,00	76,19
3656400 operátor stavebnej výroby	9	2	17	8	77,78	52,94
3658400 mechanik stavebno-inštalacnych zariadení	13	3	11	8	76,92	27,27
3659400 stavebníctvo	0	0	15	6	x	60,00
3661200 murár	12	2	7	3	83,33	57,14
3675200 maliar	5	4	6	4	20,00	33,33
SPŠ stavebná, 97401 Banská Bystrica, Skuteckého 20	53	2	67	14	96,23	79,10
3650600 staviteľstvo	31	2	67	14	93,55	79,10
3917606 technické a infromatické služby v staviteľstve	22	0	0	0	100,00	x
Spojená škola - SOŠ, 97401 Banská Bystrica, Školská 7	299	50	290	89	83,28	69,31
2411400 mechanik nastavovač	18	0	11	4	100,00	63,64
2414401 strojárstvo-výr.,montáž a opr.prístroj.,stroj.a zar.	5	1	9	4	80,00	55,56
2433200 obrábáč kovov	0	0	8	3	x	62,50
2466202 mechanik opravár-stroje a zariadenia	7	0	0	0	100,00	x
2487201 autoopravár - mechanik	31	3	26	7	90,32	73,08
2487202 autoopravár - elektrikár	15	3	11	1	80,00	90,91
2487203 autoopravár - karosár	13	0	11	6	100,00	45,45
2487204 autoopravár - lakovník	14	2	12	4	85,71	66,67
2489401 manažér predaja a prev.autoservisu-predaj automob.	0	0	14	6	x	57,14
2682400 mechanik počítačovych sietí	67	14	63	17	79,10	73,02
2697400 mechanik elektrotechnik	35	6	53	15	82,86	71,70
3757401 dopravná prevádzka - cestná a mestská doprava	10	2	4	2	80,00	50,00
6352600 obchod a podnikanie	49	10	45	12	79,59	73,33
6405400 pracovník marketingu	17	5	0	0	70,59	x
6442400 obchodný pracovník	17	4	23	8	76,47	65,22
6443400 obchodník	1	0	0	0	100,00	x
SPŠ J.M., 97518 Banská Bystrica, Hurbanova 6	165	12	150	25	92,73	83,33
2675600 elektrotechnika	139	12	150	25	91,37	83,33
3917600 technické a infromatické služby	26	0	0	0	100,00	x
Stredná odborná škola, 97590 Banská Bystrica, Školská 5	142	32	125	48	77,46	61,60
6323600 hotelová akadémia	34	2	31	10	94,12	67,74
6421400 spoločné stravovanie	19	5	14	2	73,68	85,71
6444200 čašník, servírka	12	1	16	4	91,67	75,00
6444400 čašník, servírka	22	6	17	8	72,73	52,94
6445200 kuchár	11	3	10	3	72,73	70,00
6445400 kuchár	25	11	20	12	56,00	40,00
6456200 kaderník	19	4	17	9	78,95	47,06
Stredná odborná škola, 97411 Banská Bystrica, Pod Bánošom 80	62	9	58	20	85,48	65,52
2954200 mäsiar	3	0	9	2	100,00	77,78
2978200 cukrár pekár	15	0	10	3	100,00	70,00
2982400 potravinárska výroba	8	2	0	0	75,00	x
2982402 potravinárska výroba-pekárska a cukrárska výroba	0	0	10	6	x	40,00
4553400 podnikateľ pre rozvoj vidieka	12	5	13	6	58,33	53,85
4558401 agropodnikateľ - poľnohospodárska prevádzka	0	0	1	0	x	100,00
4582200 včelár, včelárka	9	0	4	0	100,00	100,00
6405400 pracovník marketingu	15	2	11	3	86,67	72,73
Stredná odborná škola, 97590 Banská Bystrica, J.G.Tajovského 30	84	29	74	44	65,48	40,54
2697400 mechanik elektrotechnik	70	24	28	25	65,71	10,71
3774403 mechanik telekom.-informacne komunikačne technol.	0	0	9	3	x	66,67
3778400 technik informacnych a telekomunikačných technológ	0	0	12	6	x	50,00
3792400 poštový manipulant	14	5	25	10	64,29	60,00
Stredná odborná škola, 97613 Slovenská Ľupča, Príboj 554	41	10	27	9	75,61	66,67
2880400 chémia a životné prostredie	10	2	0	0	80,00	x
2888400 operátor farmaceutickej výroby	10	2	13	3	80,00	76,92
6446400 kozmetik	21	6	14	6	71,43	57,14
Stredná zdravot. škola, 97429 Banská Bystrica, J.G.Tajovského 24	148	18	106	29	87,84	72,64
5308600 zdravotnícky laborant	22	2	23	6	90,91	73,91
5311600 farmaceutický laborant	69	9	35	10	86,96	71,43
5356600 zdravotnícky asistent	22	0	19	3	100,00	84,21
5370600 masér	35	7	29	10	80,00	65,52

Tabuľka 14: Úspešnosť SOŠ v okrese Banská Bystrica

Banská Štiavnica	Absol. šk.rok 2009/10	Počet UoZ k 30.9.2011 zo stĺpca (1)	Absol. šk.rok 2010/11	Počet UoZ k 30.9.2011 zo stĺpca (3)	% úspešnosti šk.rok 2009/10	% úspešnosti šk.rok 2010/11
	(1)	(2)	(3)	(4)	(5)	(6)
SOŠ lesnícka, 96901 Banská Štiavnica, Akademická 16	50	9	60	12	82,00	80,00
4219601 lesníctvo-lesnícka prevádzka	25	5	30	7	80,00	76,67
4219602 lesníctvo-krajinná ekológia	25	4	30	5	84,00	83,33
Spojená škola - SOŠ, 96956 Banská Štiavnica, Špitálska 4	182	36	131	46	80,22	64,89
2466204 mechanik opravár-lesné stroje a zariadenia	10	1	0	0	90,00	x
3178000 výroba konfekcie	4	1	3	1	75,00	66,67
3661200 murár	12	5	11	0	58,33	100,00
3686000 stavebná výroba	8	1	9	3	87,50	66,67
4521400 lesné hospodárstvo	8	1	0	0	87,50	x
4526400 mechanizácia poľnohospod. a lesného hospodárstva	6	2	0	0	66,67	x
4556400 operátor lesnej techniky	24	6	22	9	75,00	59,09
4575200 mechanizátor lesnej výroby	16	3	0	0	81,25	x
6352600 obchod a podnikanie	38	8	35	17	78,95	51,43
6403400 podnikanie v remeslách a službách	0	0	4	2	x	50,00
6421400 spoločné stravovanie	16	1	13	7	93,75	46,15
6456200 kaderník	17	3	15	2	82,35	86,67
6489200 hostinský, hostinská	23	4	19	5	82,61	73,68
Stred.priem.škola S.M., 96915 Banská Štiavnica, Akademická 13	113	21	110	26	81,42	76,36
2241600 polytechnika	15	4	0	0	73,33	x
2840600 biotechnológia a farmakológia	10	3	14	2	70,00	85,71
2848600 chemická informatika	10	1	7	5	90,00	28,57
3692600 geodézia,kartografia a kataster	23	2	27	5	91,30	81,48
3916600 životné prostredie	9	3	22	5	66,67	77,27
8245600 konzervátorstvo a reštaurátorstvo	8	1	19	2	87,50	89,47
8260600 propagačné výtvarníctvo	19	3	16	7	84,21	56,25
8264600 konzervátorské a reštaurátorské práce	12	4	5	0	66,67	100,00
8298600 odevný dizajn	7	0	0	0	100,00	x
Súkr.hotelová akadémia, 96916 Banská Štiavnica, Drieňová 12	38	5	21	4	86,84	80,95
6318700 manažment hotelov a cestovných kancelárií	6	0	0	0	100,00	x
6323600 hotelová akadémia	32	5	21	4	84,38	80,95
Brezno						
	Absol. šk.rok 2009/10	Počet UoZ k 30.9.2011 zo stĺpca (1)	Absol. šk.rok 2010/11	Počet UoZ k 30.9.2011 zo stĺpca (3)	% úspešnosti šk.rok 2009/10	% úspešnosti šk.rok 2010/11
	(1)	(2)	(3)	(4)	(5)	(6)
Hotelová akadémia, 97701 Brezno, Malinovského 1	109	15	110	15	86,24	86,36
6323600 hotelová akadémia	109	15	110	15	86,24	86,36
Obchodná akadémia, 97701 Brezno, Malinovského 1	35	6	38	2	82,86	94,74
6317600 obchodná akadémia	35	6	38	2	82,86	94,74
Spojená škola - SPŠ, 97746 Brezno, Laskomerského 3	214	42	154	8	80,37	94,81
2399604 technik v strojárstve-dopravn.zariad. /P.Š./,exp./	0	0	18	1	x	94,44
2464200 strojný mechanik	9	2	0	0	77,78	x
2466202 mechanik opravár-stroje a zariadenia	0	0	8	0	x	100,00
2478000 strojárka výroba	5	0	4	0	100,00	100,00
2699612 techn.v elektrot.-elekt.počítač.syst./P.Š./,exp./	0	0	18	0	x	100,00
2699613 techn.v elektrot.-automatizačná tech./P.Š./,exp./	19	3	0	0	84,21	x
3178000 výroba konfekcie	0	0	4	1	x	75,00
3347401 drevárska a nábytkárska výroba-drevár.a nábytkár.	8	5	0	0	37,50	x
3757401 dopravná prevádzka - cestná a mestská doprava	6	0	0	0	100,00	x
3917602 technické a informatické služby-v strojárstve	22	4	0	0	81,82	x
6341600 škola podnikania	48	15	55	2	68,75	96,36
6411401 prevádzka obchodu - vnútorný obchod	8	0	0	0	100,00	x
6421400 spoločné stravovanie	30	3	18	3	90,00	83,33
6444400 čašník, servírka	18	5	0	0	72,22	x
6460200 predavač	10	0	8	0	100,00	100,00
6489200 hostinský, hostinská	31	5	21	1	83,87	95,24
Súkr. SOŠ hutnícka, 97681 Podbrezová, Družby 554/64	78	7	66	1	91,03	98,48
2262400 hutník operátor	23	1	15	1	95,65	93,33
2413400 mechanik strojov a zariadení	28	4	17	0	85,71	100,00
2433200 obrábač kovov	16	2	16	0	87,50	100,00
2697400 mechanik elektrotechnik	11	0	18	0	100,00	100,00
Súkr.ped.a soc.akadémia, 97701 Brezno, Školská 5	16	1	25	2	93,75	92,00
7646600 výchovateľsko-opatrovateľská činnosť	16	1	15	2	93,75	86,67
7649600 učiteľstvo pre materské školy a výchovateľstvo	0	0	10	0	x	100,00

Tabuľka 15: Úspešnosť SOŠ v okrese Banská Štiavnica a Brezno

Detva	Absol. šk.rok 2009/10	Počet UoZ k 30.9.2011 zo stĺpca (1)	Absol. šk.rok 2010/11	Počet UoZ k 30.9.2011 zo stĺpca (3)	% úspešnosti šk.rok 2009/10	% úspešnosti šk.rok 2010/11
	(1)	(2)	(3)	(4)	(5)	(6)
Spojená škola - OA, 96212 Detva, Štúrova 848	79	11	97	34	86,08	64,95
2411400 mechanik nastavovač	23		9	2	100,00	77,78
2487201 autoopravár - mechanik	12	3	24	8	75,00	66,67
2697400 mechanik elektrotechnik			13	6	x	53,85
6317600 obchodná akadémia	44	8	51	18	81,82	64,71

Krupina	Absol. šk.rok 2009/10	Počet UoZ k 30.9.2011 zo stĺpca (1)	Absol. šk.rok 2010/11	Počet UoZ k 30.9.2011 zo stĺpca (3)	% úspešnosti šk.rok 2009/10	% úspešnosti šk.rok 2010/11
	(1)	(2)	(3)	(4)	(5)	(6)
Obchodná akadémia, 96301 Krupina, M. R. Štefánika 8	34	9	33	7	73,53	78,79
6317600 obchodná akadémia	34	9	33	7	73,53	78,79
Stredná odborná škola, 96301 Krupina, Janka Jesenského 888/1	57	11	57	19	80,70	66,67
2414402 strojárstvo-obrábanie materiálov	5	1	9	2	80,00	77,78
2433200 obrábač kovov	17	3	11	3	82,35	72,73
2487200 autoopravár	15	3	0	0	80,00	x
2487201 autoopravár - mechanik	0	0	13	5	x	61,54
2964200 cukrár	7	2	12	1	71,43	91,67
2982402 potravinárska výroba-pekárska a cukrárska výroba	7	2	5	2	71,43	60,00
3757401 dopravná prevádzka - cestná a mestská doprava	6	0	7	6	100,00	14,29

Poltár	Absol. šk.rok 2009/10	Počet UoZ k 30.9.2011 zo stĺpca (1)	Absol. šk.rok 2010/11	Počet UoZ k 30.9.2011 zo stĺpca (3)	% úspešnosti šk.rok 2009/10	% úspešnosti šk.rok 2010/11
	(1)	(2)	(3)	(4)	(5)	(6)
Spojená škola - SOŠ, 98701 Poltár, Železničná 5	28	5	49	4	82,14	91,84
2964200 cukrár	12	3	13	1	75,00	92,31
2982402 potravinárska výroba-pekárska a cukrárska výroba	0	0	9	0	x	x
4512400 poľnohospodárstvo	0	0	6	1	x	83,33
4521400 lesné hospodárstvo	0	0	3	0	x	100,00
4561202 poľnohospodár - farmárstvo	0	0	6	0	x	100,00
4575200 mechanizátor lesnej výroby	13	2	10	2	84,62	80,00
4576200 mechanizátor rastlinnej výroby	3	0	0	0	100,00	x
4579000 lesná výroba	0	0	2	0	x	100,00

Revúca	Absol. šk.rok 2009/10	Počet UoZ k 30.9.2011 zo stĺpca (1)	Absol. šk.rok 2010/11	Počet UoZ k 30.9.2011 zo stĺpca (3)	% úspešnosti šk.rok 2009/10	% úspešnosti šk.rok 2010/11
	(1)	(2)	(3)	(4)	(5)	(6)
Stredná odborná škola, 05001 Revúca, Generála Viesta č. 6	68	10	75	30	85,29	60,00
2413400 mechanik strojov a zariadení	0	0	9	3	x	66,67
2414401 strojárstvo-výr.,montáž a opr.prístr.,stroj.a zar.	10	1	0	0	90,00	x
2675402 elektrotechnika-výr.a prevádzka stroj. a zariadení	7	0	7	2	100,00	71,43
2675600 elektrotechnika	18	5	25	13	72,22	48,00
2683204 elektromechanik-stroje a zariadenia	8	2	0	0	75,00	x
3178000 výroba konfekcie	3	0	6	0	100,00	100,00
3347400 drevárska a nábytkárska výroba	0	0	7	5	x	28,57
3355200 stolár	6	0	10	3	100,00	70,00
3661200 murár	0	0	9	4	x	55,56
3686000 stavebná výroba	3	0	2	0	100,00	100,00
3917603 technické a informatické služby-v elektrotechnike	13	2	0	0	84,62	x
Stredná odborná škola, 98201 Tornaľa, Šafárikova 56	35	9	29	10	74,29	65,52
3125400 odevníctvo	16	3	7	2	81,25	71,43
3152201 krajčír - pánske odevy	9	1	0	0	88,89	x
6460200 predavač	10	5	22	8	50,00	63,64
Súkr. SOŠ, 05001 Revúca, Železničná 2	78	34	105	46	56,41	56,19
6317600 obchodná akadémia	43	20	51	22	53,49	56,86
6411402 prevádzka obchodu - propagácia	0	0	3	1	x	66,67
6421400 spoločné stravovanie	0	0	6	2	x	66,67
6426400 vlasová kozmetika	0	0	6	1	x	83,33
6442400 obchodný pracovník	19	9	18	11	52,63	38,89
6456200 kaderník	8	2	6	3	75,00	50,00
6489200 hostinský, hostinská	8	3	15	6	62,50	60,00

Tabuľka 16: Úspešnosť SOŠ v okrese Detva, Krupina, Poltár, Revúca

Lučenec	Absol. šk.rok 2009/10	Počet UoZ k 30.9.2011 zo stĺpca (1)	Absol. šk.rok 2010/11	Počet UoZ k 30.9.2011 zo stĺpca (3)	% úspešnosti šk.rok 2009/10	% úspešnosti šk.rok 2010/11
	(1)	(2)	(3)	(4)	(5)	(6)
Obchodná akadémia, 98416 Lučenec, Lúčna 4	92	26	100	36	71,74	64,00
6317600 obchodná akadémia	92	26	100	36	71,74	64,00
Ped.a soc.akadémia, 98418 Lučenec, J.A.Komenského 12	73	13	84	28	82,19	66,67
7649600 učiteľstvo pre materské školy a vychovávateľstvo	46	4	40	8	91,30	80,00
7661600 sociálno-výchovný pracovník	0	0	25	12	x	52,00
7661600 sociálno-výchovný pracovník exp.	27	9	0	0	66,67	x
7663600 kultúrno-výchovný pracovník	0	0	19	8	x	57,89
SOŠ technická, 98401 Lučenec, Dukelských hrdinov 2	142	33	106	47	76,76	55,66
2672402 mechanik elektronik-organizačná a výpočt. technika	5	0	1	0	100,00	100,00
2672407 mechanik elektronik-spotrebná elektronika	4	0	0	0	100,00	x
2682400 mechanik počítačových sietí	48	0	49	18	100,00	63,27
2697400 mechanik elektrotechnik	19	1	7	4	94,74	42,86
3355200 stolár	9	3	0	0	66,67	x
3656400 operátor stavebnej výroby	0	0	6	0	x	100,00
3658400 mechanik stavebno-inštalčných zariadení	11	5	0	0	54,55	x
3658400 mechanik stavebnoinštalčných zariadení	0	0	7	5	x	28,57
3659401 stavebníctvo - výroba stavieb	9		5	2	100,00	60,00
3661200 murár	0	0	15	10	x	33,33
3668200 montér suchých stavieb	10	3	7	4	70,00	42,86
3686000 stavebná výroba	11	1	0	0	90,91	x
6475200 technicko-administratívny pracovník	10	1	0	0	90,00	x
6476400 technicko-ekonomický pracovník	6	4	9	4	33,33	55,56
SPŠ stavebná O.W., 98415 Lučenec, B. Němcovej 1	85	25	72	23	70,59	68,06
3650600 staviteľstvo	42	13	52	15	69,05	71,15
3692600 geodézia,kartografia a kataster	21	4	20	8	80,95	60,00
3917606 technické a informatické služby-v stavitelstve	22	8	0	0	63,64	x
Stred. zdravot. škola, 98417 Lučenec, Lúčna 2	40	5	56	17	87,50	69,64
5356600 zdravotnícky asistent	40	5	56	17	87,50	69,64
Stredná odborná škola, 98401 Lučenec, Zvolenská cesta 83	356	127	402	178	64,33	55,72
2414401 strojárstvo-výr.,montáž a opr.prístr.,stroj.a zar.	4	2	0	0	50,00	x
2487201 autoopravár - mechanik	12	4	14	9	66,67	35,71
2487203 autoopravár - karosár	11	1	16	2	90,91	87,50
2489401 manažér predaja a prev.autoservisu-predaj automob.	0	0	6	4	x	33,33
2672413 mechanik elektronik-autoelektronika	22	5	24	9	77,27	62,50
2682400 mechanik počítačových sietí	29	7	23	14	75,86	39,13
2964200 cukrár	17	3	12	3	82,35	75,00
3759400 komerčný pracovník v doprave	0	0	22	12	x	45,45
4210608 agropodnikanie-poľnohospodársky manažment	15	6	14	4	60,00	71,43
6323600 hotelová akadémia	52	17	57	24	67,31	57,89
6405400 pracovník marketingu	46	37	46	25	19,57	45,65
6421400 spoločné stravovanie	22	6	36	16	72,73	55,56
6426400 vlasová kozmetika	11	10	16	9	9,09	43,75
6444200 čašník, servírka	19	7	33	10	63,16	69,70
6444400 čašník, servírka	28	6	27	17	78,57	37,04
6445200 kuchár	20	4	22	7	80,00	68,18
6456200 kaderník	28	9	24	8	67,86	66,67
6489200 hostinský, hostinská	20	3	10	5	85,00	50,00
Stredná odborná škola, 98601 Fiľakovo, J.Kalinčiaka 1584/8	87	30	61	34	65,52	44,26
2414401 strojárstvo-výr.,montáž a opr.prístr.,stroj.a zar.	12	2	4	1	83,33	75,00
2466208 mechanik opravár-renovácia poľn.techn. a kovárstvo	7	1	0	0	85,71	x
2478000 strojárská výroba	8	3	7	5	62,50	28,57
2697400 mechanik elektrotechnik	13	6	13	9	53,85	30,77
3347400 drevárska a nábytkárska výroba	5	1	3	0	80,00	100,00
3355200 stolár	12	5	14	5	58,33	64,29
3757401 dopravná prevádzka - cestná a mestská doprava	12	4	0	0	66,67	x
6475200 technicko-administratívny pracovník	9	4	7	5	55,56	28,57
6476400 technicko-ekonomický pracovník	9	4	13	9	55,56	30,77

Tabuľka 17: Úspešnosť SOŠ v okrese Lučenec

Rimavská Sobota	Absol. šk.rok 2009/10	Počet UoZ k 30.9.2011 zo stĺpca (1)	Absol. šk.rok 2010/11	Počet UoZ k 30.9.2011 zo stĺpca (3)	% úspešnosti šk.rok 2009/10	% úspešnosti šk.rok 2010/11
	(1)	(2)	(3)	(4)	(5)	(6)
Obchodná akadémia, 97980 Rimavská Sobota, K. Mikszátha 1	69	19	86	41	72,46	52,33
6317600 obchodná akadémia	69	19	86	41	72,46	52,33
SOŠ obchodu a služieb, 97901 Rimavská Sobota, Športová 1	99	21	125	38	78,79	69,60
2675402 elektrotechnika-výr.a prevádzka stroj. a zariadení	0	0	6	4	x	33,33
2940701 potravinárstvo-hygiena potravín	11	0	10	1	100,00	90,00
3661200 murár	0	0	0	7	x	x
3686000 stavebná výroba	0	0	10	0	x	100,00
6411401 prevádzka obchodu - vnútorný obchod	6	0	8	0	100,00	100,00
6421400 spoločné stravovanie	16	4	17	5	75,00	70,59
6426400 vlasová kozmetika	4	0	7	2	100,00	71,43
6442400 obchodný pracovník	5	2	5	3	60,00	40,00
6444400 čašník, servírka	0	0	21	7	x	66,67
6445200 kuchár	27	4	18	6	85,19	66,67
6446400 kozmetik	11	6	10	2	45,45	80,00
6456200 kaderník	19	5	13	1	73,68	92,31
Spojená škola - SOŠ, 97901 Rimavská Sobota, Okružná 61	182	39	148	53	78,57	64,19
2414400 strojárstvo	12	3	11	6	75,00	45,45
2487200 autoopravár	41	10	28	10	75,61	64,29
2697400 mechanik elektrotechnik	22	5	24	5	77,27	79,17
2955200 mäsiar, lahôdkár	7	1	10	4	85,71	60,00
2964200 cukrár	15	7	12	6	53,33	50,00
2982401 potravinárska výroba-mäsová a údenárska výroba	1	0	0	0	100,00	x
2982402 potravinárska výroba-pekárská a cukrárska výroba	1	0	5	2	100,00	60,00
3760606 prevádzka a ekonomika dopravy-logistika v doprave	21	6	0	0	71,43	x
3765600 technika a prevádzka dopravy	15	2	22	6	86,67	72,73
4512400 poľnohospodárstvo	0	0	5	3	x	40,00
4524200 agromechanizátor, opravár	11	1	0	0	90,91	x
4558400 agropodnikateľ	7	1	0	0	85,71	x
4572000 poľnohospodárska výroba	0	0	2	1	x	50,00
6405400 pracovník marketingu	17	3	15	7	82,35	53,33
6449000 technické služby v autoservise	12	0	14	3	100,00	78,57
Stredná odborná škola, 98061 Tisovec, Jesenského 903	48	15	17	1	68,75	94,12
2675600 elektrotechnika	35	11	16	1	68,57	93,75
2675700 elektrotechnika	0	0	1	0	x	100,00
3917604 technické a infromatické služby-v chémii	13	4	0	0	69,23	x
Stredná odborná škola, 98111 Hnúšťa, Hlavná 425	60	8	32	3	86,67	90,63
2414401 strojárstvo-výr.,montáž a opr.prístr.,stroj.a zar.	6	2	0	0	66,67	x
2466202 mechanik opravár-stroje a zariadenia	11	0	5	1	100,00	80,00
3347400 drevárska a nábytkárska výroba	3	0	0	0	100,00	x
3355200 stolár	8	1	8	1	87,50	87,50
6352600 obchod a podnikanie	15	4	14	0	73,33	100,00
6358600 sociálne služby	7	1	0	0	85,71	x
7647300 opatrovatelka	10	0	5	1	100,00	80,00

Tabuľka 18: Úspešnosť SOŠ v okrese Rimavská Sobota

Zvolen	Absol. šk.rok 2009/10	Počet UoZ k 30.9.2011 zo stĺpca (1)	Absol. šk.rok 2010/11	Počet UoZ k 30.9.2011 zo stĺpca (3)	% úspešnosti šk.rok 2009/10	% úspešnosti šk.rok 2010/11
	(1)	(2)	(3)	(4)	(5)	(6)
SOŠ drevárska, 96001 Zvolen, Lučenecká 2193/17	90	13	75	14	85,56	81,33
3336601 drevárstvo a nábytkárstvo - drevárstvo	26	4	17	3	84,62	82,35
3336602 drevárstvo a nábytkárstvo - nábytkárstvo	0	0	11	2	x	81,82
3336604 drevárstvo a nábytkárstvo - manažment v drevárstve	15	3	0	0	80,00	x
3355200 stolár	23	5	17	2	78,26	88,24
3663200 tesár	0	0	8	3	x	62,50
8269600 tvorba nábytku a interiéru	26	1	22	4	96,15	81,82
SOŠ technická, 96001 Zvolen, J. Švermu 1	151	28	144	31	81,46	78,47
2381600 strojárstvo	44	4	49	11	90,91	77,55
2478000 strojárská výroba	4	0	0	0	100,00	x
2487200 autoopravár	28	2	21	6	92,86	71,43
2697400 mechanik elektrotechnik	25	6	24	6	76,00	75,00
3757401 dopravná prevádzka - cestná a mestská doprava	0		14	1	x	92,86
3759400 komerčný pracovník v doprave	26	9	26	6	65,38	76,92
3917602 technické a informatické služby-v strojárstve	24	7	0	0	70,83	x
6449000 technické služby v autoservise	0	0	10	1	x	90,00
Spojená škola - OA, 96003 Zvolen, Lieskovská cesta 1	70	7	0	0	90,00	x
4210600 agropodnikanie	22	4	0	0	81,82	x
6317600 obchodná akadémia	48	3	0	0	93,75	x
SPŠ dopravná, 96001 Zvolen, Sokolská 911/94	141	30	114	29	78,72	74,56
3760600 prevádzka a ekonomika dopravy	96	27	80	18	71,88	77,50
3765600 technika a prevádzka dopravy	26	1	34	11	96,15	67,65
3917607 tech.a informat.sluzby-prev.a ekonomika železníc	19	2	0	0	89,47	x
Stred. zdravot. škola, 96001 Zvolen, J. Kozáčeka 4	44	8	36	7	81,82	80,56
5356600 zdravotnícky asistent	44	8	36	7	81,82	80,56
Stredná odborná škola, 96001 Zvolen, Jablonoňová 1351	250	63	353	103	74,80	70,82
2964200 cukrár	12	2	10	3	83,33	70,00
3152202 krajčír - dámske odevy	1	0	0	0	100,00	x
4210602 agropodnikanie-poľnohospodárske služby	0	0	18	6	x	66,67
6317600 obchodná akadémia	0	0	64	14	x	78,13
6323600 hotelová akadémia	46	8	59	15	82,61	74,58
6362600 kozmetička a vizážistka	15	10	25	9	33,33	64,00
6411401 prevádzka obchodu - vnútorný obchod	3	1	7	4	66,67	42,86
6421400 spoločné stravovanie	16	3	13	5	81,25	61,54
6426400 vlasová kozmetika	21	5	29	8	76,19	72,41
6444200 čašník, servírka	18	5	18	3	72,22	83,33
6444400 čašník, servírka	20	6	13	3	70,00	76,92
6445200 kuchár	20	5	13	3	75,00	76,92
6445400 kuchár	13	2	11	4	84,62	63,64
6446400 kozmetik	27	9	26	8	66,67	69,23
6456200 kaderník	26	5	29	7	80,77	75,86
6460200 predavač	1	0	1	0	100,00	100,00
8298600 odevný dizajn	11	2	17	11	81,82	35,29
Súkr.stred.umel.škola, 96001 Zvolen, Môťovská cesta 8164	41	9	41	19	78,05	53,66
8260600 propagačné výtvarníctvo	12	3	20	6	75,00	70,00
8261600 propagačná grafika	24	6	21	13	75,00	38,10
8298600 odevný dizajn	5	0	0	0	100,00	x

Tabuľka 19: Úspešnosť SOŠ v okrese Zvolen

Veľký Krtíš	Absol. šk.rok 2009/10	Počet UoZ k 30.9.2011 zo stípmca (1)	Absol. šk.rok 2010/11	Počet UoZ k 30.9.2011 zo stípmca (3)	% úspešnosti šk.rok 2009/10	% úspešnosti šk.rok 2010/11
	(1)	(2)	(3)	(4)	(5)	(6)
Spojená škola - OA, 99280 Modrý Kameň, Jarmočná 1	76	26	133	65	65,79	51,13
3178000 výroba konfekcie	5	0	4	1	100,00	75,00
3355200 stolár	0	0	6	6	x	0,00
3661200 murár	7	4	5	2	42,86	60,00
3686000 stavebná výroba	7	0	8		100,00	100,00
6317600 obchodná akadémia	35	13	64	29	62,86	54,69
6442400 obchodný pracovník	0	0	10	6	x	40,00
6444200 čašník, servírka	8	2	14	6	75,00	57,14
6444400 čašník, servírka	0	0	4	3	x	25,00
6445200 kuchár	14	7	10	6	50,00	40,00
6445400 kuchár	0	0	8	6	x	25,00
Stredná odborná škola, 99001 Veľký Krtíš, Poľná 10	25	9	24	15	64,00	37,50
2675600 elektrotechnika	25	9	24	15	64,00	37,50
Stredná odborná škola, 99106 Želovce, Gottwaldova 70/43	13	4	35	4	69,23	88,57
4211626 záhradníctvo-sadovnícka a krajinárska tvorba	13	4	12	2	69,23	83,33
4571200 záhradník	0	0	18	2	x	88,89
4572000 poľnohospodárska výroba	0	0	5	0	x	100,00

Tabuľka 20: Úspešnosť SOŠ v okrese Veľký Krtíš

Žarnovica	Absol. šk.rok 2009/10	Počet UoZ k 30.9.2011 zo stípmca (1)	Absol. šk.rok 2010/11	Počet UoZ k 30.9.2011 zo stípmca (3)	% úspešnosti šk.rok 2009/10	% úspešnosti šk.rok 2010/11
	(1)	(2)	(3)	(4)	(5)	(6)
SOŠ obchodu a služieb, 96801 Nová Baňa, Osvety 17	113	31	64	25	72,57	60,94
6341600 škola podnikania	0	0	13	8	x	38,46
6352600 obchod a podnikanie	0	0	21	9	x	57,14
6352601 obchod a podnikanie-podnikanie v obchode	43	18	0	0	58,14	x
6421400 spoločné stravovanie	24	6	10	3	75,00	70,00
6445200 kuchár	20	3	10	4	85,00	60,00
6445400 kuchár	20	4	0	0	80,00	x
6489200 hostinský, hostinská	6	0	10	1	100,00	90,00
Stredná odborná škola, 96681 Žarnovica, Bystrická 4	71	26	34	12	63,38	64,71
2672401 mechanik elektronik-automatizačná technika	0	0	1	0	x	100,00
2697400 mechanik elektrotechnik	21	8	16	8	61,90	50,00
3355200 stolár	21	4		0	80,95	x
6405400 pracovník marketingu	18	10	16	4	44,44	75,00
6442400 obchodný pracovník	0	0	1	0	x	100,00
8504401 umeleckoremeselné sprac. dreva-stolárske práce	11	4	0	0	63,64	x
Súkr.stred.umel.škola, 96661 Hodruša - Hámre, Kyslá 214	69	12	48	10	82,61	79,17
2485202 rytec kovov - nástroje a znaky	6	1	0	0	83,33	x
8233601 výtvar.sprac.kovov a drah.kameňov-zlatn.a striebor	2	1	0	0	50,00	x
8233602 výtvar.sprac.kovov a drah.kameňov-um.zámoč.a kováč	0	0	1	0	x	100,00
8233603 výt.sprac.kov.a drah.kam.-ploš.a plast.rytie kovov	0	0	4	1	x	75,00
8260600 propagačné výtvarníctvo	4	0	9	0	100,00	100,00
8261600 propagačná grafika	14	3	16	7	78,57	56,25
8503403 umeleckorem.sprac.kov.-rytecké práce	15	5	12	0	66,67	100,00
8503404 umeleckoremeselné sprac. kovov-pasiarske práce	8	1	6	2	87,50	66,67
8545200 zlatník a klenotník	20	1	0	0	95,00	x

Tabuľka 21: Úspešnosť SOŠ v okrese Žarnovica

Žiar nad Hronom	Absol. šk.rok 2009/10	Počet UoZ k 30.9.2011 zo stĺpca (1)	Absol. šk.rok 2010/11	Počet UoZ k 30.9.2011 zo stĺpca (3)	% úspešnosti šk.rok 2009/10	% úspešnosti šk.rok 2010/11
	(1)	(2)	(3)	(4)	(5)	(6)
SOŠ obchodu a služieb, 96501 Žiar nad Hronom, Jilemnického 1282	113	29	116	29	74,34	75,00
2964200 cukrár	8	3	6	0	62,50	100,00
6323600 hotelová akadémia	34	4	44	13	88,24	70,45
6421400 spoločné stravovanie	13	8	17	5	38,46	70,59
6426400 vlasová kozmetika	18	7	9	1	61,11	88,89
6456200 kaderník	18	3	16	4	83,33	75,00
6489200 hostinský, hostinská	22	4	24	6	81,82	75,00
Súkr. SOŠ technická, 96501 Žiar nad Hronom, Dr. Janského 10	95	13	81	21	86,32	74,07
2401200 zlievač	6	1	0	0	83,33	x
2414401 strojárstvo-výr.,montáž a opr.prístr.,stroj.a zar.	2	0	0	0	100,00	x
2414402 strojárstvo-obrábanie materiálov	5	2	9	1	60,00	88,89
2414403 strojárstvo-tváranie, odlievanie a úprava kovov	1	0	0	0	100,00	x
2423200 nástrojár	8	1	0	0	87,50	x
2433200 obrábač kovov	5	2	12	0	60,00	100,00
2675402 elektrotechnika-výr.a prevádzka stroj. a zariadení	9	1	5	2	88,89	60,00
2675403 elektrotechnika-elektronické zariadenia	0	0	4	1	x	75,00
2675601 elektrotechnika-elektrické stroje a prístroje	15	3	13	4	80,00	69,23
2675611 elektrotechnika-oznamovacia technika	9	0	11	2	100,00	81,82
2683211 elektromechanik-silnoprúdová technika	10	1	5	3	90,00	40,00
2683215 elektromechanik-úžitková technika	7	0	6	1	100,00	83,33
6475200 technicko-administratívny pracovník	11	0	5	3	100,00	40,00
6476400 technicko-ekonomický pracovník	7	2	11	4	71,43	63,64
Súkr. SOŠ, 96601 Hliník nad Hronom, Kopaničná 237	30	5	26	8	83,33	69,23
2414401 strojárstvo-výr.,montáž a opr.prístr.,stroj.a zar.	0	0	1	1	x	0,00
2414402 strojárstvo-obrábanie materiálov	2	0	1	0	100,00	100,00
2478000 strojárská výroba	6	4	4	2	33,33	50,00
2487201 autoopravár - mechanik	11	1	10	2	90,91	80,00
3678200 inštalatér	3	0	0	0	100,00	x
3757401 dopravná prevádzka - cestná a mestská doprava	8	0	10	3	100,00	70,00
Súkr.obchodná akadémia, 96501 Žiar nad Hronom, Ul.SNP 16	88	22	56	15	75,00	73,21
6317600 obchodná akadémia	88	22	56	15	75,00	73,21
Súkr.škola úžit.výtvar., 96701 Kremnica, P. Križku 390/4	51	14	40	9	72,55	77,50
8231600 tvarovanie priemyselných výrobkov	7	2	6	2	71,43	66,67
8233601 výtvar.sprac.kovov a drah.kameňov-zlatn.a striebor	11	2	10	1	81,82	90,00
8233602 výtvar.sprac.kovov a drah.kameňov-um.zámoč.a kováč	7	1	5	4	85,71	20,00
8233603 výt.sprac.kov.a drah.kam.-ploš.a plast.rytie kovov	9	0	6	0	100,00	100,00
8240600 tvorba hračiek a dekoratívnych predmetov	9	4	7	0	55,56	100,00
8267600 štukatérstvo	8	5	6	2	37,50	66,67

Tabuľka 22: Úspešnosť SOŠ v okrese Žiar nad Hronom

	Absol. šk.rok 2009/10	Počet UoZ k 30.9.2011 zo stĺpca (1)	Absol. šk.rok 2010/11	Počet UoZ k 30.9.2011 zo stĺpca (3)
	(1)	(2)	(3)	(4)
Banská Bystrica	1 325	218	1 187	356
Banská Štiavnica	383	71	322	88
Brezno	452	71	393	28
Detva	79	11	97	34
Krupina	91	20	90	26
Lučenec	875	259	881	363
Poltár	28	5	49	4
Revúca	181	53	209	86
Rimavská Sobota	458	102	408	136
Veľký Krtíš	114	39	192	84
Zvolen	787	158	763	203
Žarnovica	253	69	146	47
Žiar nad Hronom	377	83	319	82
Spolu	5 403	1 159	5 056	1 537

Tabuľka 23: Prehľad počtu absolventov SOŠ podľa okresov

Štruktúra absolventov podľa odborov	Absol. šk.rok 2009/10	Počet UoZ k 30.9.2011 zo stúpa (1)	Absol. šk.rok 2010/11	Počet UoZ k 30.9.2011 zo stúpa (3)	% úspešnosti šk.rok 2009/10	% úspešnosti šk.rok 2010/11
	(1)	(2)	(3)	(4)	(5)	(6)
22 Hutníctvo	38	5	15	1	86,84	93,33
2241600 polytechnika	15	4	0	0	73,33	x
Stred.priem.škola S.M., 96915 Banská Štiavnica, Akademická 13	15	4	0	0	73,33	x
2262400 hutník operátor	23	1	15	1	95,65	93,33
Súkr. SOŠ hutnícka, 97681 Podbrezová, Družby 554/64	23	1	15	1	95,65	93,33
23 Strojárstvo a ostatná kovospracujúca výroba I	44	4	67	12	90,91	82,09
2381600 strojárstvo	44	4	49	11	90,91	77,55
SOŠ technická, 96001 Zvolen, J. Švermu 1	44	4	49	11	90,91	77,55
2399604 technik v strojárstve-dopravn.zariad. /P.Š./,/exp./	0	0	18	1	x	94,44
Spojená škola - SPŠ, 97746 Brezno, Laskomerského 3	0	0	18	1	x	94,44
24 Strojárstvo a ostatná kovospracujúca výroba II	461	71	371	108	84,60	70,89
2401200 zlievač	6	1	0	0	83,33	x
Súkr. SOŠ technická, 96501 Žiar nad Hronom, Dr. Janského 10	6	1	0	0	83,33	x
2411400 mechanik nastavovač	41	0	20	6	100,00	70,00
Spojená škola - OA, 96212 Detva, Štúrova 848	23	0	9	2	100,00	77,78
Spojená škola - SOŠ, 97401 Banská Bystrica, Školská 7	18	0	11	4	100,00	63,64
2413400 mechanik strojov a zariadení	28	4	26	3	85,71	88,46
Stredná odborná škola, 05001 Revúca, Generála Viesta č. 6	0	0	9	3	x	66,67
Súkr. SOŠ hutnícka, 97681 Podbrezová, Družby 554/64	28	4	17	0	85,71	100,00
2414400 strojárstvo	12	3	11	6	75,00	45,45
Spojená škola - SOŠ, 97901 Rimavská Sobota, Okružná 61	12	3	11	6	75,00	45,45
2414401 strojárstvo-výr.,montáž a opr.prístr.,stroj.a zar.	39	8	14	6	79,49	57,14
Spojená škola - SOŠ, 97401 Banská Bystrica, Školská 7	5	1	9	4	80,00	55,56
Stredná odborná škola, 05001 Revúca, Generála Viesta č. 6	10	1	0	0	90,00	x
Stredná odborná škola, 98111 Hnúšťa, Hlavná 425	6	2	0	0	66,67	x
Stredná odborná škola, 98401 Lučenec, Zvolenská cesta 83	4	2	0	0	50,00	x
Stredná odborná škola, 98601 Filakovo, J.Kalinčiaka 1584/8	12	2	4	1	83,33	75,00
Súkr. SOŠ technická, 96501 Žiar nad Hronom, Dr. Janského 10	2	0	0	0	100,00	x
Súkr. SOŠ, 96601 Hliník nad Hronom, Kopaničná 237	0	0	1	1	x	0,00
2414402 strojárstvo-obrábanie materiálov	12	3	19	3	75,00	84,21
Stredná odborná škola, 96301 Krupina, Janka Jesenského 888/1	5	1	9	2	80,00	77,78
Súkr. SOŠ technická, 96501 Žiar nad Hronom, Dr. Janského 10	5	2	9	1	60,00	88,89
Súkr. SOŠ, 96601 Hliník nad Hronom, Kopaničná 237	2	0	1	0	100,00	100,00
2414403 strojárstvo-tvárnenie, odlievanie a úprava kovov	1	0	0	0	100,00	x
Súkr. SOŠ technická, 96501 Žiar nad Hronom, Dr. Janského 10	1	0	0	0	100,00	x
2423200 nástrojár	8	1	0	0	87,50	x
Súkr. SOŠ technická, 96501 Žiar nad Hronom, Dr. Janského 10	8	1	0	0	87,50	x
2433200 obrábač kovov	38	7	47	6	81,58	87,23
Spojená škola - SOŠ, 97401 Banská Bystrica, Školská 7	0	0	8	3	x	62,50
Stredná odborná škola, 96301 Krupina, Janka Jesenského 888/1	17	3	11	3	82,35	72,73
Súkr. SOŠ hutnícka, 97681 Podbrezová, Družby 554/64	16	2	16	0	87,50	100,00
Súkr. SOŠ technická, 96501 Žiar nad Hronom, Dr. Janského 10	5	2	12	0	60,00	100,00
2464200 strojný mechanik	9	2	0	0	77,78	x
Spojená škola - SPŠ, 97746 Brezno, Laskomerského 3	9	2	0	0	77,78	x
2466202 mechanik opravár-stroje a zariadenia	18	0	13	1	100,00	92,31
Spojená škola - SOŠ, 97401 Banská Bystrica, Školská 7	7	0	0	0	100,00	x
Spojená škola - SPŠ, 97746 Brezno, Laskomerského 3	0	0	8		x	100,00
Stredná odborná škola, 98111 Hnúšťa, Hlavná 425	11	0	5	1	100,00	80,00
2466204 mechanik opravár-lesné stroje a zariadenia	10	1	0	0	90,00	x
Stredná odborná škola, 96951 Banská Štiavnica, E. M. Šoltésovej 5	10	1	0	0	90,00	x
2466208 mechanik opravár-renovácia poľn.techn. a kováčstvo	7	1	0	0	85,71	x
Stredná odborná škola, 98601 Filakovo, J.Kalinčiaka 1584/8	7	1	0	0	85,71	x
2478000 strojárská výroba	23	7	15	7	69,57	53,33
SOŠ technická, 96001 Zvolen, J. Švermu 1	4	0	0	0	100,00	x
Spojená škola - SPŠ, 97746 Brezno, Laskomerského 3	5	0	4	0	100,00	100,00
Stredná odborná škola, 98601 Filakovo, J.Kalinčiaka 1584/8	8	3	7	5	62,50	28,57
Súkr. SOŠ, 96601 Hliník nad Hronom, Kopaničná 237	6	4	4	2	33,33	50,00
2485202 rytec kovov - nástroje a znaky	6	1	0	0	83,33	x
Súkr.stred.umel.škola, 96661 Hodruša - Hámre, Kyslá 214	6	1	0	0	83,33	x
2487200 autoopravár	84	15	49	16	82,14	67,35
SOŠ technická, 96001 Zvolen, J. Švermu 1	28	2	21	6	92,86	71,43
Spojená škola - SOŠ, 97901 Rimavská Sobota, Okružná 61	41	10	28	10	75,61	64,29
Stredná odborná škola, 96301 Krupina, Janka Jesenského 888/1	15	3	0	0	80,00	x

Tabuľka 24: Úspešnosť odborov hutníctvo a strojárstvo

Štruktúra absolventov podľa odborov	Absol. šk.rok 2009/10	Počet UoZ k 30.9.2011 zo stĺpca (1)	Absol. šk.rok 2010/11	Počet UoZ k 30.9.2011 zo stĺpca (3)	% úspešnosti šk.rok 2009/10	% úspešnosti šk.rok 2010/11
	(1)	(2)	(3)	(4)	(5)	(6)
2487201 autoopravár - mechanik	66	11	87	31	83,33	64,37
Spojená škola - OA, 96212 Detva, Štúrova 848	12	3	24	8	75,00	66,67
Spojená škola - SOŠ, 97401 Banská Bystrica, Školská 7	31	3	26	7	90,32	73,08
Stredná odborná škola, 96301 Krupina, Janka Jesenského 888/1	0	0	13	5	x	61,54
Stredná odborná škola, 98401 Lučenec, Zvolenská cesta 83	12	4	14	9	66,67	35,71
Súkr. SOŠ, 96601 Hliník nad Hronom, Kopaničná 237	11	1	10	2	90,91	80,00
2487202 autoopravár - elektrikár	15	3	11	1	80,00	90,91
Spojená škola - SOŠ, 97401 Banská Bystrica, Školská 7	15	3	11	1	80,00	90,91
2487203 autoopravár - karosár	24	1	27	8	95,83	70,37
Spojená škola - SOŠ, 97401 Banská Bystrica, Školská 7	13	0	11	6	100,00	45,45
Stredná odborná škola, 98401 Lučenec, Zvolenská cesta 83	11	1	16	2	90,91	87,50
2487204 autoopravár - lakovník	14	2	12	4	85,71	66,67
Spojená škola - SOŠ, 97401 Banská Bystrica, Školská 7	14	2	12	4	85,71	66,67
2489401 manažér predaja a prev.autoservisu-predaj automobil.	0	0	20	10	x	50,00
Spojená škola - SOŠ, 97401 Banská Bystrica, Školská 7	0	0	14	6	x	57,14
Stredná odborná škola, 98401 Lučenec, Zvolenská cesta 83	0	0	6	4	x	33,33
26 Elektrotechnika	692	144	648	209	79,19	67,75
2672401 mechanik elektronik-automatizačná technika	0	0	1	0	x	100,00
Stredná odborná škola, 96681 Žarnovica, Bystrická 4	0	0	1	0	x	100,00
2672402 mechanik elektronik-organizačná a výpočt. technika	5	0	1	0	100,00	100,00
SOŠ technická, 98401 Lučenec, Dukelských hrdinov 2	5	0	1	0	100,00	100,00
2672407 mechanik elektronik-spotrebná elektronika	4	0	0	0	100,00	x
SOŠ technická, 98401 Lučenec, Dukelských hrdinov 2	4	0	0	0	100,00	x
2672413 mechanik elektronik-autoelektronika	22	5	24	9	77,27	62,50
Stredná odborná škola, 98401 Lučenec, Zvolenská cesta 83	22	5	24	9	77,27	62,50
2675402 elektrotechnika-výr.a prevádzka stroj. a zariadení	16	1	18	8	93,75	55,56
SOŠ obchodu a služieb, 97901 Rimavská Sobota, Športová 1	0	0	6	4	x	33,33
Stredná odborná škola, 05001 Revúca, Generála Viesta č. 6	7	7	7	2	100,00	71,43
Súkr. SOŠ technická, 96501 Žiar nad Hronom, Dr. Janského 10	9	1	5	2	88,89	60,00
2675403 elektrotechnika-elektronické zariadenia	0	0	4	1	x	75,00
Súkr. SOŠ technická, 96501 Žiar nad Hronom, Dr. Janského 10	0	0	4	1	x	75,00
2675600 elektrotechnika	217	37	215	54	82,95	74,88
SPŠ J.M., 97518 Banská Bystrica, Hurbanova 6	139	12	150	25	91,37	83,33
Stredná odborná škola, 05001 Revúca, Generála Viesta č. 6	18	5	25	13	72,22	48,00
Stredná odborná škola, 98061 Tisovec, Jesenského 903	35	11	16	1	68,57	93,75
Stredná odborná škola, 99001 Veľký Krtíš, Poľná 10	25	9	24	15	64,00	37,50
2675601 elektrotechnika-elektrické stroje a prístroje	15	3	13	4	80,00	69,23
Súkr. SOŠ technická, 96501 Žiar nad Hronom, Dr. Janského 10	15	3	13	4	80,00	69,23
2675611 elektrotechnika-oznamovacia technika	9	0	11	2	100,00	81,82
Súkr. SOŠ technická, 96501 Žiar nad Hronom, Dr. Janského 10	9	0	11	2	100,00	81,82
2675700 elektrotechnika	0	0	1	x	100,00	100,00
Stredná odborná škola, 98061 Tisovec, Jesenského 903	0	0	1	x	x	100,00
2682400 mechanik počítačových sietí	144	36	135	49	75,00	63,70
SOŠ technická, 98401 Lučenec, Dukelských hrdinov 2	48	15	49	18	68,75	63,27
Spojená škola - SOŠ, 97401 Banská Bystrica, Školská 7	67	14	63	17	79,10	73,02
Stredná odborná škola, 98401 Lučenec, Zvolenská cesta 83	29	7	23	14	75,86	39,13
2683204 elektromechanik-stroje a zariadenia	8	2	0	0	75,00	x
Stredná odborná škola, 05001 Revúca, Generála Viesta č. 6	8	2	0	0	75,00	x
2683211 elektromechanik-silnoprúdová technika	10	1	5	3	90,00	40,00
Súkr. SOŠ technická, 96501 Žiar nad Hronom, Dr. Janského 10	10	1	5	3	90,00	40,00
2683215 elektromechanik-úžitková technika	7	0	6	1	100,00	83,33
Súkr. SOŠ technická, 96501 Žiar nad Hronom, Dr. Janského 10	7	0	6	1	100,00	83,33
2697400 mechanik elektrotechnik	216	56	196	78	74,07	60,20
SOŠ technická, 96001 Zvolen, J. Švermu 1	25	6	24	6	76,00	75,00
SOŠ technická, 98401 Lučenec, Dukelských hrdinov 2	19	1	7	4	94,74	42,86
Spojená škola - OA, 96212 Detva, Štúrova 848	0	0	13	6	x	53,85
Spojená škola - SOŠ, 97401 Banská Bystrica, Školská 7	35	6	53	15	82,86	71,70
Spojená škola - SOŠ, 97901 Rimavská Sobota, Okružná 61	22	5	24	5	77,27	79,17
Stredná odborná škola, 96681 Žarnovica, Bystrická 4	21	8	16	8	61,90	50,00
Stredná odborná škola, 97590 Banská Bystrica, J.G.Tajovského 30	70	24	28	25	65,71	10,71
Stredná odborná škola, 98601 Fíľakovo, J.Kalinčiaka 1584/8	13	6	13	9	53,85	30,77
Súkr. SOŠ hutnícka, 97681 Podbrezová, Družby 554/64	11	0	18	0	100,00	100,00
2699612 techn.v elektrot.-elekt.počítač.syst./P.Š./,/exp./	0	0	18	0	x	100,00
Spojená škola - SPŠ, 97746 Brezno, Laskomerského 3	0	0	18	0	x	100,00
2699613 techn.v elektrot.-automatizačná tech./P.Š./,/exp./	19	3	0	0	84,21	x
Spojená škola - SPŠ, 97746 Brezno, Laskomerského 3	19	3	0	0	84,21	x

Tabuľka 25: Úspešnosť odborov elektrotechnika

Štruktúra absolventov podľa odborov	Absol. šk.rok 2009/10	Počet UoZ k 30.9.2011 zo stĺpca (1)	Absol. šk.rok 2010/11	Počet UoZ k 30.9.2011 zo stĺpca (3)	% úspešnosti šk.rok 2009/10	% úspešnosti šk.rok 2010/11
	(1)	(2)	(3)	(4)	(5)	(6)
28 Technická a aplikovaná chémia	40	8	34	10	80,00	70,59
2840600 biotechnológia a farmakológia	10	3	14	2	70,00	85,71
Stred.priem.škola S.M., 96915 Banská Štiavnica, Akademická 13	10	3	14	2	70,00	85,71
2848600 chemická informatika	10	1	7	5	90,00	28,57
Stred.priem.škola S.M., 96915 Banská Štiavnica, Akademická 13	10	1	7	5	90,00	28,57
2880400 chémia a životné prostredie	10	2	0	0	80,00	x
Stredná odborná škola, 97613 Slovenská Ľupča, Príboj 554	10	2	0	0	80,00	x
2888400 operátor farmaceutickej výroby	10	2	13	3	80,00	76,92
Stredná odborná škola, 97613 Slovenská Ľupča, Príboj 554	10	2	13	3	80,00	76,92
29 Potravinárstvo	124	25	133	34	79,84	74,44
2940701 potravinárstvo-hygiena potravín	11	0	10	1	100,00	90,00
SOŠ obchodu a služieb, 97901 Rimavská Sobota, Športová 1	11	0	10	1	100,00	90,00
2954200 mäsiar	3	0	9	2	100,00	77,78
Stredná odborná škola, 97411 Banská Bystrica, Pod Bánošom 80	3	0	9	2	100,00	77,78
2955200 mäsiar, lahôdkár	7	1	10	4	85,71	60,00
Spojená škola - SOŠ, 97901 Rimavská Sobota, Okružná 61	7	1	10	4	85,71	60,00
2964200 cukrár	71	20	65	14	71,83	78,46
SOŠ obchodu a služieb, 96501 Žiar nad Hronom, Jilemnického 1282	8	3	6	0	62,50	100,00
Spojená škola - SOŠ, 97901 Rimavská Sobota, Okružná 61	15	7	12	6	53,33	50,00
Spojená škola - SOŠ, 98701 Poltár, Železničná 5	12	3	13	1	75,00	92,31
Stredná odborná škola, 96001 Zvolen, Jabloňová 1351	12	2	10	3	83,33	70,00
Stredná odborná škola, 96301 Krupina, Janka Jesenského 888/1	7	2	12	1	71,43	91,67
Stredná odborná škola, 98401 Lučenec, Zvolenská cesta 83	17	3	12	3	82,35	75,00
2978200 cukrár pekár	15	0	10	3	100,00	70,00
Stredná odborná škola, 97411 Banská Bystrica, Pod Bánošom 80	15	0	10	3	100,00	70,00
2982400 potravinárska výroba	8	2	0	0	75,00	x
Stredná odborná škola, 97411 Banská Bystrica, Pod Bánošom 80	8	2	0	0	75,00	x
2982401 potravinárska výroba-mäsová a údenárska výroba	1	0	0	0	100,00	x
Spojená škola - SOŠ, 97901 Rimavská Sobota, Okružná 61	1	0	0	0	100,00	x
2982402 potravinárska výroba-pekárska a cukrárska výroba	8	2	29	10	75,00	65,52
Spojená škola - SOŠ, 97901 Rimavská Sobota, Okružná 61	1	0	5	2	100,00	60,00
Spojená škola - SOŠ, 98701 Poltár, Železničná 5	0	0	9	0	x	100,00
Stredná odborná škola, 96301 Krupina, Janka Jesenského 888/1	7	2	5	2	71,43	60,00
Stredná odborná škola, 97411 Banská Bystrica, Pod Bánošom 80	0	0	10	6	x	40,00
31 Textil a odevníctvo	38	5	24	5	86,84	79,17
3125400 odevníctvo	16	3	7	2	81,25	71,43
Stredná odborná škola, 98201 Tornaľa, Šafárikova 56	16	3	7	2	81,25	71,43
3152201 krajčír - pánske odevy	9	1	0	0	88,89	x
Stredná odborná škola, 98201 Tornaľa, Šafárikova 56	9	1	0	0	88,89	x
3152202 krajčír - dámske odevy	1	0	0	0	100,00	x
Stredná odborná škola, 96001 Zvolen, Jabloňová 1351	1	0	0	0	100,00	x
3178000 výroba konfekcie	12	1	17	3	91,67	82,35
SOŠ obchodu a služieb, 96956 Banská Štiavnica, Špitálska 4	4	1	0	0	75,00	x
Spojená škola - OA, 99280 Modrý Kameň, Jarmočná 1	5	0	4	1	100,00	75,00
Spojená škola - SOŠ, 96956 Banská Štiavnica, Špitálska 4	0	0	3	1	x	66,67
Spojená škola - SPŠ, 97746 Brezno, Laskomerského 3	0	0	4	1	x	75,00
Stredná odborná škola, 05001 Revúca, Generála Viesta č. 6	3	0	6	0	100,00	100,00

Tabuľka 26: Úspešnosť odborov technická chémia, potravinárstvo, textil a odevníctvo

Štruktúra absolventov podľa odborov	Absol. šk.rok 2009/10	Počet UoZ k 30.9.2011 zo stĺpca (1)	Absol. šk.rok 2010/11	Počet UoZ k 30.9.2011 zo stĺpca (3)	% úspešnosti šk.rok 2009/10	% úspešnosti šk.rok 2010/11
	(1)	(2)	(3)	(4)	(5)	(6)
34 Polygrafia a médiá	28	7	30	9	75,00	70,00
3453400 tlačiar na polygrafických strojoch	0	0	9	4	x	55,56
Spojená škola - SOŠ s., 97405 Banská Bystrica, Kremnička 10	0	0	9	4	x	55,56
3471400 reprodukčný grafik	28	7	21	5	75,00	76,19
SOŠ stavebná, 97405 Banská Bystrica, Kremnička 10	28	7	0	0	75,00	x
Spojená škola - SOŠ s., 97405 Banská Bystrica, Kremnička 10	0	0	21	5	x	76,19
36 Stavebníctvo, geodézia a kartografia	237	51	324	111	78,48	65,74
3650600 staviteľstvo	73	15	119	29	79,45	75,63
SPŠ stavebná O.W., 98415 Lučenec, B. Němcovej 1	42	13	52	15	69,05	71,15
SPŠ stavebná, 97401 Banská Bystrica, Skuteckého 20	31	2	67	14	93,55	79,10
3656400 operátor stavebnej výroby	9	2	23	8	77,78	65,22
SOŠ stavebná, 97405 Banská Bystrica, Kremnička 10	9	2	0	0	77,78	x
SOŠ technická, 98401 Lučenec, Dukelských hrdinov 2	0	0	6	0	x	100,00
Spojená škola - SOŠ s., 97405 Banská Bystrica, Kremnička 10	0	0	17	8	x	52,94
3658400 mechanik stavebno-inštalčných zariadení	24	8	0	0	66,67	x
SOŠ stavebná, 97405 Banská Bystrica, Kremnička 10	13	3	0	0	76,92	x
SOŠ technická, 98401 Lučenec, Dukelských hrdinov 2	11	5	0	0	54,55	x
3658400 mechanik stavebnoinštalčných zariadení	0	0	18	13	x	27,78
SOŠ technická, 98401 Lučenec, Dukelských hrdinov 2	0	0	7	5	x	28,57
Spojená škola - SOŠ s., 97405 Banská Bystrica, Kremnička 10	0	0	11	8	x	27,27
3659400 stavebníctvo	0	0	15	6	x	60,00
Spojená škola - SOŠ s., 97405 Banská Bystrica, Kremnička 10	0	0	15	6	x	60,00
3659401 stavebníctvo - výroba stavieb	9	0	5	2	100,00	60,00
SOŠ technická, 98401 Lučenec, Dukelských hrdinov 2	9	0	5	2	100,00	60,00
3661200 murár	31	11	47	26	64,52	44,68
SOŠ obchodu a služieb, 96956 Banská Štiavnica, Špitálska 4	12	5	0	0	58,33	x
SOŠ obchodu a služieb, 97901 Rimavská Sobota, Športová 1	0	0	0	7	x	x
SOŠ stavebná, 97405 Banská Bystrica, Kremnička 10	12	2	0	0	83,33	x
SOŠ technická, 98401 Lučenec, Dukelských hrdinov 2	0	0	15	10	x	33,33
Spojená škola - OA, 99280 Modrý Kameň, Jarmočná 1	7	4	5	2	42,86	60,00
Spojená škola - SOŠ s., 97405 Banská Bystrica, Kremnička 10	0	0	7	3	x	57,14
Spojená škola - SOŠ, 96956 Banská Štiavnica, Špitálska 4	0	0	11	0	x	100,00
Stredná odborná škola, 05001 Revúca, Generála Viesta č. 6	0	0	9	4	x	55,56
3663200 tesár	0	0	8	3	x	62,50
SOŠ drevárska, 96001 Zvolen, Lučenecká 2193/17	0	0	8	3	x	62,50
3668200 montér suchých stavieb	10	3	7	4	70,00	42,86
SOŠ technická, 98401 Lučenec, Dukelských hrdinov 2	10	3	7	4	70,00	42,86
3675200 maliar	5	4	6	4	20,00	33,33
SOŠ stavebná, 97405 Banská Bystrica, Kremnička 10	5	4	0	0	20,00	x
Spojená škola - SOŠ s., 97405 Banská Bystrica, Kremnička 10	0	0	6	4	x	33,33
3678200 inštalatér	3	0	0	0	100,00	x
Súkr. SOŠ, 96601 Hliník nad Hronom, Kopaničná 237	3	0	0	0	100,00	x
3686000 stavebná výroba	29	2	29	3	93,10	89,66
SOŠ obchodu a služieb, 96956 Banská Štiavnica, Špitálska 4	8	1	0	0	87,50	x
SOŠ obchodu a služieb, 97901 Rimavská Sobota, Športová 1	0	0	10	0	x	100,00
SOŠ technická, 98401 Lučenec, Dukelských hrdinov 2	11	1	0	0	90,91	x
Spojená škola - OA, 99280 Modrý Kameň, Jarmočná 1	7	0	8	0	100,00	100,00
Spojená škola - SOŠ, 96956 Banská Štiavnica, Špitálska 4	0	0	9	3	x	66,67
Stredná odborná škola, 05001 Revúca, Generála Viesta č. 6	3	0	2	0	100,00	100,00
3692600 geodézia,kartografia a kataster	44	6	47	13	86,36	72,34
SPŠ stavebná O.W., 98415 Lučenec, B. Němcovej 1	21	4	20	8	80,95	60,00
Stred.priem.škola S.M., 96915 Banská Štiavnica, Akademičná 13	23	2	27	5	91,30	81,48

Tabuľka 27: Úspešnosť odborov polygrafia, médiá a stavebníctvo

Štruktúra absolventov podľa odborov	Absol.	Počet UoZ k	Absol.	Počet UoZ k	% úspešnosti	% úspešnosti
	šk.rok 2009/10	30.9.2011 zo stĺpca (1)	šk.rok 2010/11	30.9.2011 zo stĺpca (3)	šk.rok 2009/10	šk.rok 2010/11
	(1)	(2)	(3)	(4)	(5)	(6)
33 Spracúvanie dreva a výroba hudobných nástrojov	159	37	103	29	76,73	71,84
3336601 drevárstvo a nábytkárstvo - drevárstvo	26	4	17	3	84,62	82,35
SOŠ drevárska, 96001 Zvolen, Lučenecká 2193/17	26	4	17	3	84,62	82,35
3336602 drevárstvo a nábytkárstvo - nábytkárstvo	0	0	11	2	x	81,82
SOŠ drevárska, 96001 Zvolen, Lučenecká 2193/17	0	0	11	2	x	81,82
3336604 drevárstvo a nábytkárstvo - manažment v drevárstve	15	3	0	0	80,00	x
SOŠ drevárska, 96001 Zvolen, Lučenecká 2193/17	15	3	0	0	80,00	x
3341400 operátor drevárskej a nábytkárskej výroby	15	6	0	0	60,00	x
SOŠ stavebná, 97405 Banská Bystrica, Kremnička 10	15	6	0	0	60,00	x
3347400 drevárska a nábytkárska výroba	8	1	10	5	87,50	50,00
Stredná odborná škola, 05001 Revúca, Generála Viesta č. 6	0	0	7	5	x	28,57
Stredná odborná škola, 98111 Hnúšťa, Hlavná 425	3	0	0	0	100,00	x
Stredná odborná škola, 98601 Filákov, J.Kalinčiaka 1584/8	5	1	3	0	80,00	100,00
3347401 drevárska a nábytkárska výroba-drevár.a nábytkár.	8	5	0	0	37,50	x
Spojená škola - SPŠ, 97746 Brezno, Laskomerského 3	8	5	0	0	37,50	x
3355200 stolár	87	18	65	19	79,31	70,77
SOŠ drevárska, 96001 Zvolen, Lučenecká 2193/17	23	5	17	2	78,26	88,24
SOŠ stavebná, 97405 Banská Bystrica, Kremnička 10	8	0	0	0	100,00	x
SOŠ technická, 98401 Lučenec, Dukelských hrdinov 2	9	3	0	0	66,67	x
Spojená škola - OA, 99280 Modrý Kameň, Jaromočná 1	0	0	6	6	x	0,00
Spojená škola - SOŠ s., 97405 Banská Bystrica, Kremnička 10	0	0	10	2	x	80,00
Stredná odborná škola, 05001 Revúca, Generála Viesta č. 6	6	0	10	3	100,00	70,00
Stredná odborná škola, 96681 Žarnovica, Bystrická 4	21	4	0	0	80,95	x
Stredná odborná škola, 98111 Hnúšťa, Hlavná 425	8	1	8	1	87,50	87,50
Stredná odborná škola, 98601 Filákov, J.Kalinčiaka 1584/8	12	5	14	5	58,33	64,29
37 Doprava, pošty a telekomunikácia	240	56	265	84	76,67	68,30
3757401 dopravná prevádzka - cestná a mestská doprava	42	6	35	12	85,71	65,71
SOŠ technická, 96001 Zvolen, J. Švermu 1	0	0	14	1	x	92,86
Spojená škola - SOŠ, 97401 Banská Bystrica, Školská 7	10	2	4	2	80,00	50,00
Spojená škola - SPŠ, 97746 Brezno, Laskomerského 3	6	0	0	0	100,00	x
Stredná odborná škola, 96301 Krupina, Janka Jesenského 888/1	6	0	7	6	100,00	14,29
Stredná odborná škola, 98601 Filákov, J.Kalinčiaka 1584/8	12	4	0	0	66,67	x
Súkr. SOŠ, 96601 Hliník nad Hronom, Kopaničná 237	8	0	10	3	100,00	70,00
3759400 komerčný pracovník v doprave	26	9	48	18	65,38	62,50
SOŠ technická, 96001 Zvolen, J. Švermu 1	26	9	26	6	65,38	76,92
Stredná odborná škola, 98401 Lučenec, Zvolenská cesta 83	0	0	22	12	x	45,45
3760600 prevádzka a ekonomika dopravy	96	27	80	18	71,88	77,50
SPŠ dopravná, 96001 Zvolen, Sokolská 911/94	96	27	80	18	71,88	77,50
3760606 prevádzka a ekonomika dopravy-logistika v doprave	21	6	0	0	71,43	x
Spojená škola - SOŠ, 97901 Rimavská Sobota, Okružná 61	21	6	0	0	71,43	x
3765600 technika a prevádzka dopravy	41	3	56	17	92,68	69,64
Spojená škola - SOŠ, 97901 Rimavská Sobota, Okružná 61	15	2	22	6	86,67	72,73
SPŠ dopravná, 96001 Zvolen, Sokolská 911/94	26	1	34	11	96,15	67,65
3774403 mechanik telekom.-informačné komunikačné technol.	0	0	9	3	x	66,67
Stredná odborná škola, 97590 Banská Bystrica, J.G.Tajovského 30	0	0	9	3	x	66,67
3778400 technik informačných a telekomunikačných technológií	0	0	12	6	x	50,00
Stredná odborná škola, 97590 Banská Bystrica, J.G.Tajovského 30	0	0	12	6	x	50,00
3792400 poštový manipulát	14	5	25	10	64,29	60,00
Stredná odborná škola, 97590 Banská Bystrica, J.G.Tajovského 30	14	5	25	10	64,29	60,00
39 Špeciálne technické odbory	170	30	22	5	82,35	77,27
3916600 životné prostredie	9	3	22	5	66,67	77,27
Stred.priem.škola S.M., 96915 Banská Štiavnica, Akademická 13	9	3	22	5	66,67	77,27
3917600 technické a informatické služby	26	0	0	0	100,00	x
SPŠ J.M., 97518 Banská Bystrica, Hurbanova 6	26	0	0	0	100,00	x
3917602 technické a informatické služby-v strojárstve	46	11	0	0	76,09	x
SOŠ technická, 96001 Zvolen, J. Švermu 1	24	7	0	0	70,83	x
Spojená škola - SPŠ, 97746 Brezno, Laskomerského 3	22	4	0	0	81,82	x
3917603 technické a informatické služby-v elektrotechnike	13	2	0	0	84,62	x
Stredná odborná škola, 05001 Revúca, Generála Viesta č. 6	13	2	0	0	84,62	x
3917604 technické a informatické služby-v chémii	13	4	0	0	69,23	x
Stredná odborná škola, 98061 Tisovec, Jesenského 903	13	4	0	0	69,23	x
3917606 technické a informatické služby-v staveiteľstve	44	8	0	0	81,82	x
SPŠ stavebná O.W., 98415 Lučenec, B. Němcovej 1	22	8	0	0	63,64	x
SPŠ stavebná, 97401 Banská Bystrica, Skuteckého 20	22	0	0	0	100,00	x
3917607 tech.a informat.služby-prev.a ekonomika železníc	19	2	0	0	89,47	x
SPŠ dopravná, 96001 Zvolen, Sokolská 911/94	19	2	0	0	89,47	x

Tabuľka 28: Úspešnosť odborov spracovanie dreva, doprava a špeciálne technické odbory

Štruktúra absolventov podľa odborov	Absol. šk.rok 2009/10	Počet UoZ k 30.9.2011 zo stfcpa (1)	Absol. šk.rok 2010/11	Počet UoZ k 30.9.2011 zo stfcpa (3)	% úspešnosti šk.rok 2009/10	% úspešnosti šk.rok 2010/11
	(1)	(2)	(3)	(4)	(5)	(6)
42 Poľnohospodárstvo, lesné hospod. a rozvoj vidieka I	100	23	104	24	77,00	76,92
4210600 agropodnikanie	22	4	0	0	81,82	x
Spojená škola - OA, 96003 Zvolen, Lieskovská cesta 1	22	4	0	0	81,82	x
4210602 agropodnikanie-poľnohospodárske služby	0	0	18	6	x	66,67
Stredná odborná škola, 96001 Zvolen, Jablňová 1351	0	0	18	6	x	66,67
4210608 agropodnikanie-poľnohospodársky manažment	15	6	14	4	60,00	71,43
Stredná odborná škola, 98401 Lučenec, Zvolenská cesta 83	15	6	14	4	60,00	71,43
4211626 záhradníctvo-sadovnícka a krajinnárska tvorba	13	4	12	2	69,23	83,33
Stredná odborná škola, 99106 Želovce, Gottwaldova 70/43	13	4	12	2	69,23	83,33
4219601 lesníctvo-lesnícka prevádzka	25	5	30	7	80,00	76,67
SOŠ lesnícka, 96901 Banská Štiavnica, Akademická 16	25	5	30	7	80,00	76,67
4219602 lesníctvo-krajinná ekológia	25	4	30	5	84,00	83,33
SOŠ lesnícka, 96901 Banská Štiavnica, Akademická 16	25	4	30	5	84,00	83,33
45 Poľnohospodárstvo, lesné hospod. a rozvoj vidieka II	109	21	97	24	80,73	75,26
4512400 poľnohospodárstvo	0	0	11	4	x	63,64
Spojená škola - SOŠ, 97901 Rimavská Sobota, Okružná 61	0	0	5	3	x	40,00
Spojená škola - SOŠ, 98701 Poltár, Železničná 5	0	0	6	1	x	83,33
4521400 lesné hospodárstvo	8	1	3	0	87,50	100,00
Spojená škola - SOŠ, 98701 Poltár, Železničná 5	0	0	3	0	x	100,00
Stredná odborná škola, 96951 Banská Štiavnica, E. M. Šoltésovej 5	8	1	0	0	87,50	x
4524200 agromechanizátor, opravár	11	1	0	0	90,91	x
Spojená škola - SOŠ, 97901 Rimavská Sobota, Okružná 61	11	1	0	0	90,91	x
4526400 mechanizácia poľnohospod. a lesného hospodárstva	6	2	0	0	66,67	x
Stredná odborná škola, 96951 Banská Štiavnica, E. M. Šoltésovej 5	6	2	0	0	66,67	x
4553400 podnikateľ pre rozvoj vidieka /exp./	0	0	13	6	x	53,85
Stredná odborná škola, 97411 Banská Bystrica, Pod Bánošom 80	0	0	13	6	x	53,85
4556400 operátor lesnej techniky	24	6	22	9	75,00	59,09
Spojená škola - SOŠ, 96956 Banská Štiavnica, Špitálska 4	0	0	22	9	x	59,09
Stredná odborná škola, 96951 Banská Štiavnica, E. M. Šoltésovej 5	24	6	0	0	75,00	x
4558400 agropodnikateľ	19	6	0	0	68,42	x
Spojená škola - SOŠ, 97901 Rimavská Sobota, Okružná 61	7	1	0	0	85,71	x
Stredná odborná škola, 97411 Banská Bystrica, Pod Bánošom 80	12	5	0	0	58,33	x
4558401 agropodnikateľ - poľnohospodárska prevádzka /exp./	0	0	1	0	x	100,00
Stredná odborná škola, 97411 Banská Bystrica, Pod Bánošom 80	0	0	1	0	x	100,00
4561202 poľnohospodár - farmárstvo	0	0	6	0	x	100,00
Spojená škola - SOŠ, 98701 Poltár, Železničná 5	0	0	6	0	x	100,00
4571200 záhradník	0	0	18	2	x	88,89
Stredná odborná škola, 99106 Želovce, Gottwaldova 70/43	0	0	18	2	x	88,89
4572000 poľnohospodárska výroba	0	0	7	1	x	85,71
Spojená škola - SOŠ, 97901 Rimavská Sobota, Okružná 61	0	0	2	1	x	50,00
Stredná odborná škola, 99106 Želovce, Gottwaldova 70/43	0	0	5	0	x	100,00
4575200 mechanizátor lesnej výroby	29	5	10	2	82,76	80,00
Spojená škola - SOŠ, 98701 Poltár, Železničná 5	13	2	10	2	84,62	80,00
Stredná odborná škola, 96951 Banská Štiavnica, E. M. Šoltésovej 5	16	3	0	0	81,25	x
4576200 mechanizátor rastlinnej výroby	3	0	0	0	100,00	x
Spojená škola - SOŠ, 98701 Poltár, Železničná 5	3	0	0	0	100,00	x
4579000 lesná výroba	0	0	2	0	x	100,00
Spojená škola - SOŠ, 98701 Poltár, Železničná 5	0	0	2	0	x	100,00
4582200 včelár, včelárka	9	0	4	0	100,00	100,00
Stredná odborná škola, 97411 Banská Bystrica, Pod Bánošom 80	9	0	4	0	100,00	100,00
53 Zdravotnícke odbory vzdelávania na SZŠ	232	31	198	53	86,64	73,23
5308600 zdravotnícky laborant	22	2	23	6	90,91	73,91
Stredná zdravot. škola, 97429 Banská Bystrica, J.G.Tajovského 24	22	2	23	6	90,91	73,91
5311600 farmaceutický laborant	69	9	35	10	86,96	71,43
Stredná zdravot. škola, 97429 Banská Bystrica, J.G.Tajovského 24	69	9	35	10	86,96	71,43
5356600 zdravotnícky asistent	106	13	111	27	87,74	75,68
Stred. zdravot. škola, 96001 Zvolen, J. Kozáčeka 4	44	8	36	7	81,82	80,56
Stred. zdravot. škola, 98417 Lučenec, Lúčna 2	40	5	56	17	87,50	69,64
Stredná zdravot. škola, 97429 Banská Bystrica, J.G.Tajovského 24	22	0	19	3	100,00	84,21
5370600 masér	35	7	29	10	80,00	65,52
Stredná zdravot. škola, 97429 Banská Bystrica, J.G.Tajovského 24	35	7	29	10	80,00	65,52

Tabuľka 29: Úspešnosť odborov poľnohosp., lesné hospod. a zdravotnícke odbory

Štruktúra absolventov podľa odborov	Absol.	Počet UoZ k	Absol.	Počet UoZ k	% úspešnosti	% úspešnosti
	šk.rok 2009/10	30.9.2011 zo stĺpca (1)	šk.rok 2010/11	30.9.2011 zo stĺpca (3)	šk.rok 2009/10	šk.rok 2010/11
	(1)	(2)	(3)	(4)	(5)	(6)
63 Ekonomika a organizácia, obchod a služby I	1257	275	1267	360	78,12	71,59
6317600 obchodná akadémia	729	158	737	222	78,33	69,88
Obchodná akadémia, 96301 Krupina, M. R. Štefánika 8	34	9	33	7	73,53	78,79
Obchodná akadémia, 97573 Banská Bystrica, J.G.Tajovského 25	241	32	194	38	86,72	80,41
Obchodná akadémia, 97701 Brezno, Malinovského 1	35	6	38	2	82,86	94,74
Obchodná akadémia, 97980 Rimavská Sobota, K. Mikszátha 1	69	19	86	41	72,46	52,33
Obchodná akadémia, 98416 Lučenec, Lúčna 4	92	26	100	36	71,74	64,00
Spojená škola - OA, 96003 Zvolen, Lieskovská cesta 1	48	3	0	0	93,75	x
Spojená škola - OA, 96212 Detva, Štúrova 848	44	8	51	18	81,82	64,71
Spojená škola - OA, 99280 Modrý Kameň, Jarmočná 1	35	13	64	29	62,86	54,69
Stredná odborná škola, 96001 Zvolen, Jabloňová 1351	0	0	64	14	x	78,13
Súkr. SOŠ, 05001 Revúca, Železničná 2	43	20	51	22	53,49	56,86
Súkr.obchodná akadémia, 96501 Žiar nad Hronom, Ul.SNP 16	88	22	56	15	75,00	73,21
6318700 manažment hotelov a cestovných kancelárií	6	0	0	0	100,00	x
Súkr.hotelová akadémia, 96916 Banská Štiavnica, Drieňová 12	6	0	0	0	100,00	x
6323600 hotelová akadémia	307	51	322	81	83,39	74,84
Hotelová akadémia, 97701 Brezno, Malinovského 1	109	15	110	15	86,24	86,36
SOŠ obchodu a služieb, 96501 Žiar nad Hronom, Jilemnického 1282	34	4	44	13	88,24	70,45
Stredná odborná škola, 97590 Banská Bystrica, Školská 5	34	2	31	10	94,12	67,74
Stredná odborná škola, 96001 Zvolen, Jabloňová 1351	46	8	59	15	82,61	74,58
Stredná odborná škola, 98401 Lučenec, Zvolenská cesta 83	52	17	57	24	67,31	57,89
Súkr.hotelová akadémia, 96916 Banská Štiavnica, Drieňová 12	32	5	21	4	84,38	80,95
6341600 škola podnikania	48	15	68	10	68,75	85,29
SOŠ obchodu a služieb, 96801 Nová Baňa, Osvety 17	0	0	13	8	x	38,46
Spojená škola - SPŠ, 97746 Brezno, Laskomerského 3	48	15	55	2	68,75	96,36
6352600 obchod a podnikanie	64	14	115	38	78,13	66,96
SOŠ obchodu a služieb, 96801 Nová Baňa, Osvety 17	0	0	21	9	x	57,14
Spojená škola - SOŠ, 96956 Banská Štiavnica, Špitálska 4	0	0	35	17	x	51,43
Spojená škola - SOŠ, 97401 Banská Bystrica, Školská 7	49	10	45	12	79,59	73,33
Stredná odborná škola, 98111 Hnúšťa, Hlavná 425	15	4	14	0	73,33	100,00
6352601 obchod a podnikanie-podnikanie v obchode	81	26	0	0	67,90	x
SOŠ obchodu a služieb, 96801 Nová Baňa, Osvety 17	43	18	0	0	58,14	x
SOŠ obchodu a služieb, 96956 Banská Štiavnica, Špitálska 4	38	8	0	0	78,95	x
6358600 sociálne služby	7	1	0	0	85,71	x
Stredná odborná škola, 98111 Hnúšťa, Hlavná 425	7	1	0	0	85,71	x
6362600 kozmetička a vizážistka	15	10	25	9	33,33	64,00
Stredná odborná škola, 96001 Zvolen, Jabloňová 1351	15	10	25	9	33,33	64,00
64 Ekonomika a organizácia, obchod a služby II	1086	303	1032	366	72,10	64,53
6403400 podnikanie v remeslách a službách	0	0	4	2	x	50,00
Spojená škola - SOŠ, 96956 Banská Štiavnica, Špitálska 4	0	0	4	2	x	50,00
6405400 pracovník marketingu	113	57	88	39	49,56	55,68
Spojená škola - SOŠ, 97401 Banská Bystrica, Školská 7	17	5			70,59	x
Spojená škola - SOŠ, 97901 Rimavská Sobota, Okružná 61	17	3	15	7	82,35	53,33
Stredná odborná škola, 96681 Žarnovica, Bystrická 4	18	10	16	4	44,44	75,00
Stredná odborná škola, 97411 Banská Bystrica, Pod Bánošom 80	15	2	11	3	86,67	72,73
Stredná odborná škola, 98401 Lučenec, Zvolenská cesta 83	46	37	46	25	19,57	45,65
6411401 prevádzka obchodu - vnútorný obchod	17	1	15	4	94,12	73,33
SOŠ obchodu a služieb, 97901 Rimavská Sobota, Športová 1	6	0	8	0	100,00	100,00
Spojená škola - SPŠ, 97746 Brezno, Laskomerského 3	8	0	0	0	100,00	x
Stredná odborná škola, 96001 Zvolen, Jabloňová 1351	3	1	7	4	66,67	42,86
6411402 prevádzka obchodu - propagácia	0	0	3	1	x	66,67
Súkr. SOŠ, 05001 Revúca, Železničná 2	0	0	3	1	x	66,67
6421400 spoločné stravovanie	156	36	144	48	76,92	66,67
SOŠ obchodu a služieb, 96501 Žiar nad Hronom, Jilemnického 1282	13	8	17	5	38,46	70,59
SOŠ obchodu a služieb, 96801 Nová Baňa, Osvety 17	24	6	10	3	75,00	70,00
SOŠ obchodu a služieb, 96956 Banská Štiavnica, Špitálska 4	16	1	0	0	93,75	x
SOŠ obchodu a služieb, 97901 Rimavská Sobota, Športová 1	16	4	17	5	75,00	70,59
Spojená škola - SOŠ, 96956 Banská Štiavnica, Špitálska 4	0	0	13	7	x	46,15
Spojená škola - SPŠ, 97746 Brezno, Laskomerského 3	30	3	18	3	90,00	83,33
Stredná odborná škola, 97590 Banská Bystrica, Školská 5	19	5	14	2	73,68	85,71
Stredná odborná škola, 96001 Zvolen, Jabloňová 1351	16	3	13	5	81,25	61,54
Stredná odborná škola, 98401 Lučenec, Zvolenská cesta 83	22	6	36	16	72,73	55,56
Súkr. SOŠ, 05001 Revúca, Železničná 2	0	0	6	2	x	66,67

Tabuľka 30: Úspešnosť odborov ekonomika a organizácia, obchod a služby

Štruktúra absolventov podľa odborov	Absol.	Počet UoZ k	Absol.	Počet UoZ k	% úspešnosti	% úspešnosti
	šk.rok 2009/10	30.9.2011 zo stĺpca (1)	šk.rok 2010/11	30.9.2011 zo stĺpca (3)	šk.rok 2009/10	šk.rok 2010/11
	(1)	(2)	(3)	(4)	(5)	(6)
6426400 vlasová kozmetika	54	22	67	21	59,26	68,66
SOŠ obchodu a služieb, 96501 Žiar nad Hronom, Jilemnického 1282	18	7	9	1	61,11	88,89
SOŠ obchodu a služieb, 97901 Rimavská Sobota, Športová 1	4	0	7	2	100,00	71,43
Stredná odborná škola, 96001 Zvolen, Jabloňová 1351	21	5	29	8	76,19	72,41
Stredná odborná škola, 98401 Lučenec, Zvolenská cesta 83	11	10	16	9	9,09	43,75
Súkr. SOŠ, 05001 Revúca, Železničná 2	0	0	6	1	x	83,33
6442400 obchodný pracovník	41	15	57	28	63,41	50,88
SOŠ obchodu a služieb, 97901 Rimavská Sobota, Športová 1	5	2	5	3	60,00	40,00
Spojená škola - OA, 99280 Modrý Kameň, Jarmočná 1	0	0	10	6	x	40,00
Spojená škola - SOŠ, 97401 Banská Bystrica, Školská 7	17	4	23	8	76,47	65,22
Stredná odborná škola, 96681 Žarnovica, Bystrická 4	0	0	1	0	x	100,00
Súkr. SOŠ, 05001 Revúca, Železničná 2	19	9	18	11	52,63	38,89
6443400 obchodník	1	0	0	0	100,00	x
Spojená škola - SOŠ, 97401 Banská Bystrica, Školská 7	1	0	0	0	100,00	x
6444200 čašník, servírka	57	15	81	23	73,68	71,60
Spojená škola - OA, 99280 Modrý Kameň, Jarmočná 1	8	2	14	6	75,00	57,14
Stredná odborná škola, 97590 Banská Bystrica, Školská 5	12	1	16	4	91,67	75,00
Stredná odborná škola, 96001 Zvolen, Jabloňová 1351	18	5	18	3	72,22	83,33
Stredná odborná škola, 98401 Lučenec, Zvolenská cesta 83	19	7	33	10	63,16	69,70
6444400 čašník, servírka	88	23	82	38	73,86	53,66
SOŠ obchodu a služieb, 97901 Rimavská Sobota, Športová 1	0	0	21	7	x	66,67
Spojená škola - OA, 99280 Modrý Kameň, Jarmočná 1	0	0	4	3	x	25,00
Spojená škola - SPŠ, 97746 Brezno, Laskomerského 3	18	5	0	0	72,22	x
Stredná odborná škola, 97590 Banská Bystrica, Školská 5	22	6	17	8	72,73	52,94
Stredná odborná škola, 96001 Zvolen, Jabloňová 1351	20	6	13	3	70,00	76,92
Stredná odborná škola, 98401 Lučenec, Zvolenská cesta 83	28	6	27	17	78,57	37,04
6445200 kuchár	112	26	83	29	76,79	65,06
SOŠ obchodu a služieb, 96801 Nová Baňa, Osvety 17	20	3	10	4	85,00	60,00
SOŠ obchodu a služieb, 97901 Rimavská Sobota, Športová 1	27	4	18	6	85,19	66,67
Spojená škola - OA, 99280 Modrý Kameň, Jarmočná 1	14	7	10	6	50,00	40,00
Stredná odborná škola, 97590 Banská Bystrica, Školská 5	11	3	10	3	72,73	70,00
Stredná odborná škola, 96001 Zvolen, Jabloňová 1351	20	5	13	3	75,00	76,92
Stredná odborná škola, 98401 Lučenec, Zvolenská cesta 83	20	4	22	7	80,00	68,18
6445400 kuchár	58	17	39	22	70,69	43,59
SOŠ obchodu a služieb, 96801 Nová Baňa, Osvety 17	20	4	0		80,00	x
Spojená škola - OA, 99280 Modrý Kameň, Jarmočná 1	0	0	8	6	x	25,00
Stredná odborná škola, 97590 Banská Bystrica, Školská 5	25	11	20	12	56,00	40,00
Stredná odborná škola, 96001 Zvolen, Jabloňová 1351	13	2	11	4	84,62	63,64
6446400 kozmetik	59	21	50	16	64,41	68,00
SOŠ obchodu a služieb, 97901 Rimavská Sobota, Športová 1	11	6	10	2	45,45	80,00
Stredná odborná škola, 96001 Zvolen, Jabloňová 1351	27	9	26	8	66,67	69,23
Stredná odborná škola, 97613 Slovenská Ľupča, Príboj 554	21	6	14	6	71,43	57,14
6449000 technické služby v autoservise	12	0	24	4	100,00	83,33
SOŠ technická, 96001 Zvolen, J. Švermu 1	0	0	10	1	x	90,00
Spojená škola - SOŠ, 97901 Rimavská Sobota, Okružná 61	12	0	14	3	100,00	78,57
6456200 kaderník	135	31	120	34	77,04	71,67
SOŠ obchodu a služieb, 96501 Žiar nad Hronom, Jilemnického 1282	18	3	16	4	83,33	75,00
SOŠ obchodu a služieb, 96956 Banská Štiavnica, Špitálska 4	17	3	0	0	82,35	x
SOŠ obchodu a služieb, 97901 Rimavská Sobota, Športová 1	19	5	13	1	73,68	92,31
Spojená škola - SOŠ, 96956 Banská Štiavnica, Špitálska 4	0	0	15	2	x	86,67
Stredná odborná škola, 97590 Banská Bystrica, Školská 5	19	4	17	9	78,95	47,06
Stredná odborná škola, 96001 Zvolen, Jabloňová 1351	26	5	29	7	80,77	75,86
Stredná odborná škola, 98401 Lučenec, Zvolenská cesta 83	28	9	24	8	67,86	66,67
Súkr. SOŠ, 05001 Revúca, Železničná 2	8	2	6	3	75,00	50,00
6460200 predavač	21	5	31	8	76,19	74,19
Spojená škola - SPŠ, 97746 Brezno, Laskomerského 3	10	0	8	0	100,00	100,00
Stredná odborná škola, 96001 Zvolen, Jabloňová 1351	1	0	1	0	100,00	100,00
Stredná odborná škola, 98201 Tornaľa, Šafárikova 56	10	5	22	8	50,00	63,64
6475200 technicko-administratívny pracovník	30	5	12	8	83,33	33,33
SOŠ technická, 98401 Lučenec, Dukelských hrdinov 2	10	1	0	0	90,00	x
Stredná odborná škola, 98601 Fiľakovo, J.Kalinčiaka 1584/8	9	4	7	5	55,56	28,57
Súkr. SOŠ technická, 96501 Žiar nad Hronom, Dr. Janského 10	11	0	5	3	100,00	40,00
6476400 technicko-ekonomický pracovník	22	10	33	17	54,55	48,48
SOŠ technická, 98401 Lučenec, Dukelských hrdinov 2	6	4	9	4	33,33	55,56
Stredná odborná škola, 98601 Fiľakovo, J.Kalinčiaka 1584/8	9	4	13	9	55,56	30,77
Súkr. SOŠ technická, 96501 Žiar nad Hronom, Dr. Janského 10	7	2	11	4	71,43	63,64

Tabuľka 31: Úspešnosť odborov ekonomika a organizácia, obchod a služby

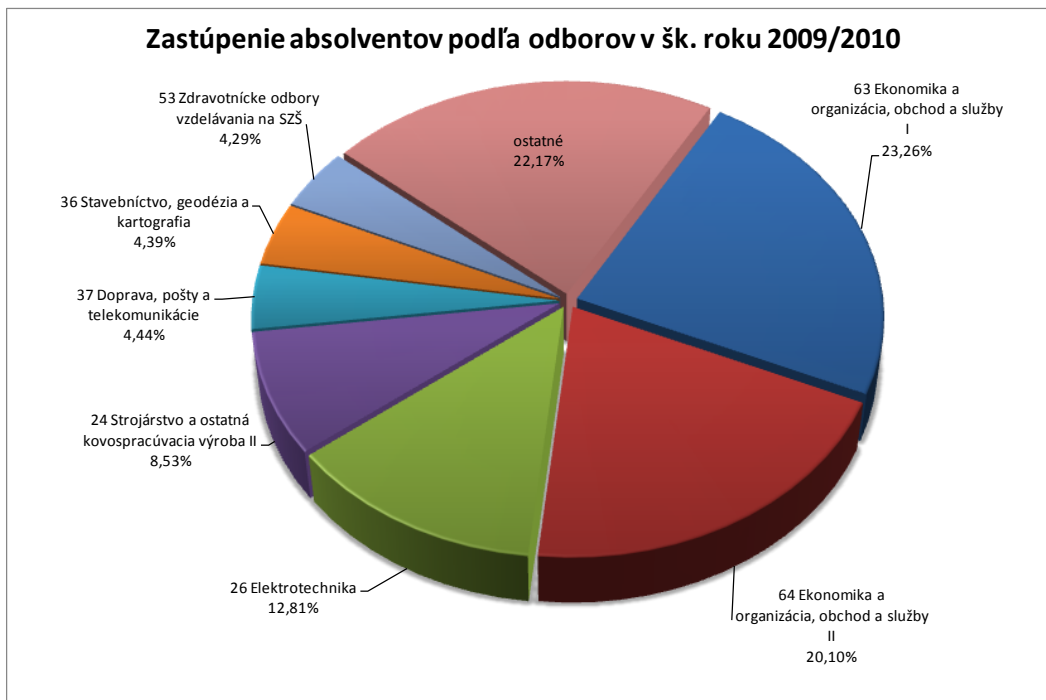
Štruktúra absolventov podľa odborov	Absol.	Počet UoZ k	Absol.	Počet UoZ k	% úspešnosti	% úspešnosti
	šk.rok 2009/10	30.9.2011 zo stípcu (1)	šk.rok 2010/11	30.9.2011 zo stípcu (3)	šk.rok 2009/10	šk.rok 2010/11
	(1)	(2)	(3)	(4)	(5)	(6)
6489200 hostinský, hostinská	110	19	99	24	82,73	75,76
SOŠ obchodu a služieb, 96501 Žiar nad Hronom, Jilemnického 1282	22	4	24	6	81,82	75,00
SOŠ obchodu a služieb, 96801 Nová Baňa, Osvety 17	6	0	10	1	100,00	90,00
SOŠ obchodu a služieb, 96956 Banská Štiavnica, Špitálska 4	23	4	0	0	82,61	x
Spojená škola - SOŠ, 96956 Banská Štiavnica, Špitálska 4	0	0	19	5	x	73,68
Spojená škola - SPŠ, 97746 Brezno, Laskomerského 3	31	5	21	1	83,87	95,24
Stredná odborná škola, 98401 Lučenec, Zvolenská cesta 83	20	3	10	5	85,00	50,00
Súkr. SOŠ, 05001 Revúca, Železničná 2	8	3	15	6	62,50	60,00
76 Učiteľstvo	72	14	114	31	80,56	72,81
7646600 vychovávateľsko-opatrovateľská činnosť	16	1	15	2	93,75	86,67
Súkr.ped.a soc.akadémia, 97701 Brezno, Školská 5	16	1	15	2	93,75	86,67
7647300 opatrovateľka	10	0	5	1	100,00	80,00
Stredná odborná škola, 98111 Hnúšťa, Hlavná 425	10	0	5	1	100,00	80,00
7649600 učiteľstvo pre materské školy a vychovávateľstvo	46	4	50	8	91,30	84,00
Ped.a soc.akadémia, 98418 Lučenec, J.A.Komenského 12	46	4	40	8	91,30	80,00
Súkr.ped.a soc.akadémia, 97701 Brezno, Školská 5	0	0	10	0	x	100,00
7661600 sociálno-výchovný pracovník	0	0	25	12	x	52,00
Ped.a soc.akadémia, 98418 Lučenec, J.A.Komenského 12	0	0	25	12	x	52,00
7661600 sociálno-výchovný pracovník exp.	0	9	0	0	x	x
Ped.a soc.akadémia, 98418 Lučenec, J.A.Komenského 12	27	9	0	0	66,67	x
7663600 kultúrno-výchovný pracovník	0	0	19	8	x	57,89
Ped.a soc.akadémia, 98418 Lučenec, J.A.Komenského 12	0	0	19	8	x	57,89
82 Umenie a umeleckoremeselná tvorba I	195	38	190	60	80,51	68,42
8231600 tvorovanie priemyselných výrobkov	7	2	6	2	71,43	66,67
Súkr.škola úžit.výtvar., 96701 Kremnica, P. Križku 390/4	7	2	6	2	71,43	66,67
8233601 výtvar.sprac.kovov a drah.kameňov-zlatn.a striebor	13	3	10	1	76,92	90,00
Súkr.stred.umel.škola, 96661 Hodruša - Hámre, Kyslá 214	2	1	0	0	50,00	x
Súkr.škola úžit.výtvar., 96701 Kremnica, P. Križku 390/4	11	2	10	1	81,82	90,00
8233602 výtvar.sprac.kovov a drah.kameňov-um.zámoč.a kováč	7	1	6	4	85,71	33,33
Súkr.stred.umel.škola, 96661 Hodruša - Hámre, Kyslá 214	0	0	1	0	x	100,00
Súkr.škola úžit.výtvar., 96701 Kremnica, P. Križku 390/4	7	1	5	4	85,71	20,00
8233603 výt.sprac.kov.a drah.kam.-ploš.a plast.rytie kovov	9	0	10	1	100,00	90,00
Súkr.stred.umel.škola, 96661 Hodruša - Hámre, Kyslá 214	0	0	4	1	x	75,00
Súkr.škola úžit.výtvar., 96701 Kremnica, P. Križku 390/4	9	0	6	0	100,00	100,00
8240600 tvorba hračiek a dekoratívnych predmetov	9	4	7	0	55,56	100,00
Súkr.škola úžit.výtvar., 96701 Kremnica, P. Križku 390/4	9	4	7	0	55,56	100,00
8245600 konzervátorstvo a reštaurátorstvo	8	1	19	2	87,50	89,47
Stred.priem.škola S.M., 96915 Banská Štiavnica, Akademická 13	8	1	19	2	87,50	89,47
8260600 propagačné výtvarníctvo	35	6	45	13	82,86	71,11
Stred.priem.škola S.M., 96915 Banská Štiavnica, Akademická 13	19	3	16	7	84,21	56,25
Súkr.stred.umel.škola, 96001 Zvolen, Môťovská cesta 8164	12	3	20	6	75,00	70,00
Súkr.stred.umel.škola, 96661 Hodruša - Hámre, Kyslá 214	4	0	9	0	100,00	100,00
8261600 propagačná grafika	38	9	37	20	76,32	45,95
Súkr.stred.umel.škola, 96001 Zvolen, Môťovská cesta 8164	24	6	21	13	75,00	38,10
Súkr.stred.umel.škola, 96661 Hodruša - Hámre, Kyslá 214	14	3	16	7	78,57	56,25
8264600 konzervátorské a reštaurátorské práce	12	4	5	0	66,67	100,00
Stred.priem.škola S.M., 96915 Banská Štiavnica, Akademická 13	12	4	5	0	66,67	100,00
8267600 štukatérstvo	8	5	6	2	37,50	66,67
Súkr.škola úžit.výtvar., 96701 Kremnica, P. Križku 390/4	8	5	6	2	37,50	66,67
8269600 tvorba nábytku a interiéru	26	1	22	4	96,15	81,82
SOŠ drevárska, 96001 Zvolen, Lučenecká 2193/17	26	1	22	4	96,15	81,82
8298600 odevný dizajn	23	2	17	11	91,30	35,29
Stred.priem.škola S.M., 96915 Banská Štiavnica, Akademická 13	7	0	0	0	100,00	x
Stredná odborná škola, 96001 Zvolen, Jabloňová 1351	11	2	17	11	81,82	35,29
Súkr.stred.umel.škola, 96001 Zvolen, Môťovská cesta 8164	5	0	0	0	100,00	x
85 Umenie a umeleckoremeselná tvorba II	54	11	18	2	79,63	88,89
8503403 umeleckoremeselné sprac.kov.-rytecké práce	15	5	12	0	66,67	100,00
Súkr.stred.umel.škola, 96661 Hodruša - Hámre, Kyslá 214	15	5	12	0	66,67	100,00
8503404 umeleckoremeselné sprac.kovov-pasiarske práce	8	1	6	2	87,50	66,67
Súkr.stred.umel.škola, 96661 Hodruša - Hámre, Kyslá 214	8	1	6	2	87,50	66,67
8504401 umeleckoremeselné sprac.dreva-stolárske práce	11	4	0	0	63,64	x
Stredná odborná škola, 96681 Žarnovica, Bystrická 4	11	4	0	0	63,64	x
8545200 zlatník a klenotník	20	1	0	0	95,00	x
Súkr.stred.umel.škola, 96661 Hodruša - Hámre, Kyslá 214	20	1	0	0	95,00	x

Tabuľka 32: Úspešnosť odborov učiteľstvo, umenie a umeleckoremeselná tvorba

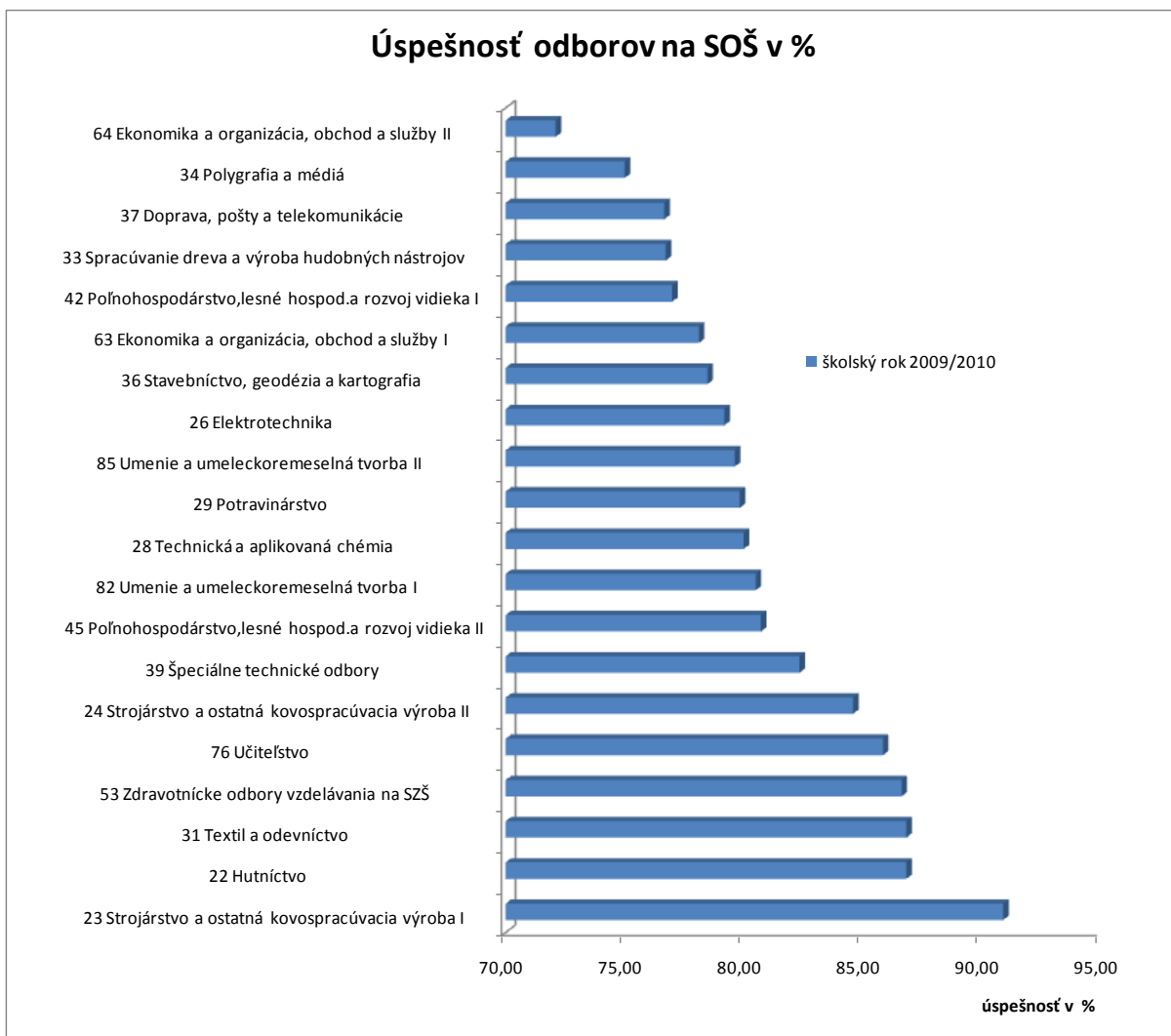
V nasledujúcej tabuľke je prehľad počtu absolventov a UoZ podľa skupín odborov. Z grafu je zrejmé, že najviac absolventov ukončilo štúdium v odbore ekonomika a organizácia, obchod a služby (43,36%), druhú najpočetnejšiu skupinu tvorí odbor elektrotechnika. Ak pozornosť sústredíme na porovnanie úspešnosti jednotlivých študijných odborov, tak ako najúspešnejším odborom (ak berieme do úvahy len absolventov končiacich v šk. roku 2009/2010) je strojárstvo a kovospracujúca výroba. Na relatívne dobrej úrovni je aj hutníctvo, textil a obuvníctvo, ale tu treba poznamenať, že v tieto odbory ukončilo len 1,41% všetkých absolventov, teda na trhu práce sa ocitla iba malá skupinka osôb s touto kvalifikáciou.

Štruktúra absolventov podľa odborov	Absol. šk.rok 2009/10	Počet UoZ k 30.9.2011 zo stĺpca (1)	Absol. šk.rok 2010/11	Počet UoZ k 30.9.2011 zo stĺpca (3)	% úspešnosti šk.rok 2009/10	% úspešnosti šk.rok 2010/11
	(1)	(2)	(3)	(4)	(5)	(6)
22 Hutníctvo	38	5	15	1	86,84	93,33
23 Strojárstvo a ostatná kovospracúvacia výroba I	44	4	67	12	90,91	82,09
24 Strojárstvo a ostatná kovospracúvacia výroba II	461	71	371	108	84,60	70,89
26 Elektrotechnika	692	144	648	209	79,19	67,75
28 Technická a aplikovaná chémia	40	8	34	10	80,00	70,59
29 Potravinárstvo	124	25	133	34	79,84	74,44
31 Textil a odevníctvo	38	5	24	5	86,84	79,17
33 Spracúvanie dreva a výroba hudobných nástrojov	159	37	103	29	76,73	71,84
34 Polygrafia a médiá	28	7	30	9	75,00	70,00
36 Stavebníctvo, geodézia a kartografia	237	51	324	111	78,48	65,74
37 Doprava, pošty a telekomunikácie	240	56	265	84	76,67	68,30
39 Špeciálne technické odbory	170	30	22	5	82,35	77,27
42 Poľnohospodárstvo, lesné hospod. a rozvoj vidieka I	100	23	104	24	77,00	76,92
45 Poľnohospodárstvo, lesné hospod. a rozvoj vidieka II	109	21	97	24	80,73	75,26
53 Zdravotnícke odbory vzdelávania na SZŠ	232	31	198	53	86,64	73,23
63 Ekonomika a organizácia, obchod a služby I	1 257	275	1 267	360	78,12	71,59
64 Ekonomika a organizácia, obchod a služby II	1 086	303	1 032	366	72,10	64,53
76 Učiteľstvo	99	14	114	31	85,86	72,81
82 Umenie a umeleckoremeselná tvorba I	195	38	190	60	80,51	68,42
85 Umenie a umeleckoremeselná tvorba II	54	11	18	2	79,63	88,89
Spolu za kraj	5 403	1 159	5 056	1 537	78,55	69,60

Tabuľka 33: Sumárna tabuľka úspešnosti odborov SOŠ

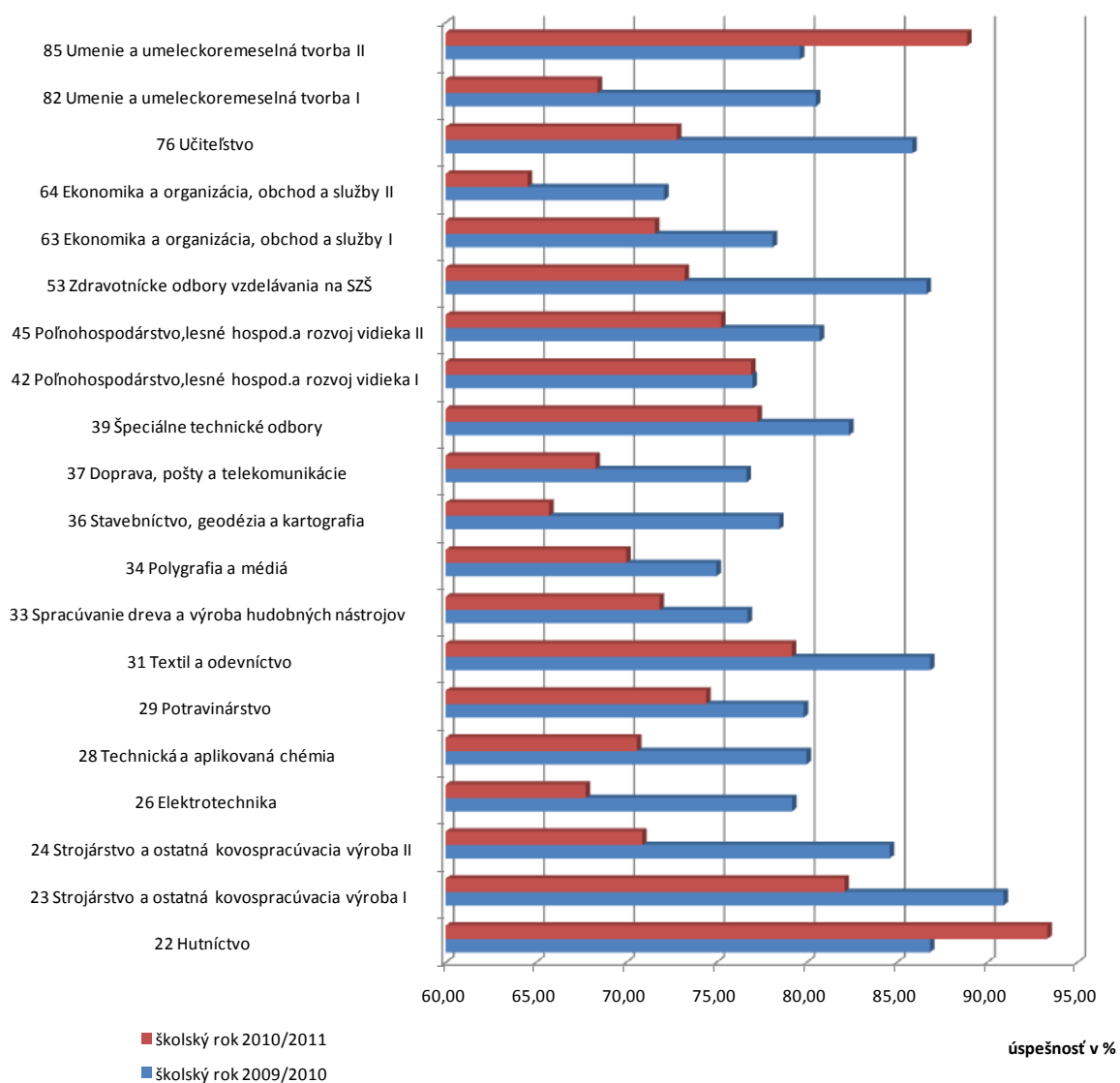


Graf 7: Percentuálne zastúpenie jednotlivých odborov na SOŠ



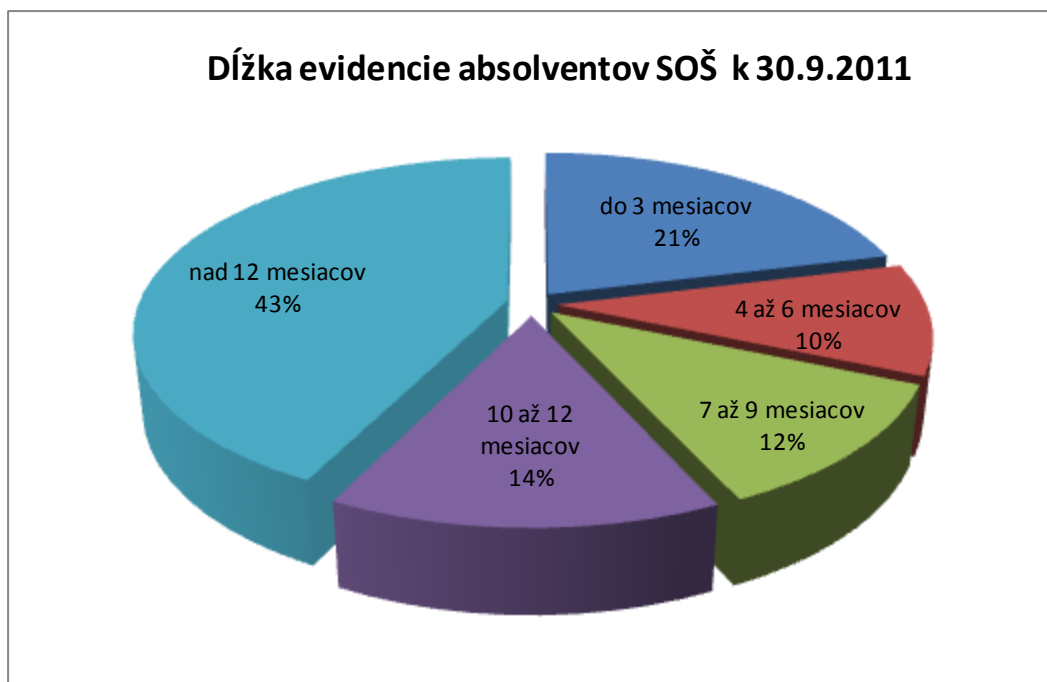
Graf 8: Úspešnosť jednotlivých odborov za školský rok 2009/2010

Úspešnosť odborov na SOŠ v %



Graf 9: Grafické porovnanie úspešnosti odborov SOŠ v šk. roku 2009/10 a 2010/11

Z celkového počtu 5403 absolventov denného štúdia na stredných odborných školách v Banskobystrickom kraji v šk. roku 2009/2010 bolo k 30.9.2011 v evidencii UoZ 1159 osôb (21,45%).



Graf 10: Dĺžka evidencie absolventov SOŠ z roku 2010 k 30.9.2011

Pri bližšom pohľade na skupinu absolventov stredných odborných škôl v Banskobystrickom kraji z roku 2010 zistíme, že 494 UoZ (42,62%) z nich je v evidencii UoZ nepretržite od ukončenia štúdia, len 128 z nich si v priebehu roka po ukončení štúdia na strednej odbornej škole našlo aspoň krátkodobé zamestnanie, pričom hlavným dôvodom ukončenia zamestnania bolo skončenie v skúšobnej lehote resp. uplynutím skúšobnej lehoty. Najčastejšie sa vyskytujúce profesie boli predavač, pokladník, obchodný zástupca, čašník, servírka a pomocný robotník. Priemerná dĺžka pracovného pomeru pred príchodom do evidencie bola u tejto skupiny osôb 74 kalendárnych dní.

Zo zvyšných 537 osôb 80,26% tvorili dobrovoľne nezamestnané osoby a 17% študenti, ktorí prišli do evidencie po neúspešnom štúdiu prvého ročníka na vysokej škole.

3.3 Konzervatória

Vzhľadom k tomu, že v Banskobystrickom kraji sú len dve konzervatória, tak pozornosť sústredíme na všetky konzervatória v Slovenskej republike. V nasledujúcej tabuľke je prehľad zriaďovateľov konzervatórií a počty absolventov v predchádzajúcich dvoch školských rokoch. Z analýzy jednoznačne vyplýva, že konzervatória vo všeobecnosti majú najvyššiu úspešnosť, ktorá je na hranici 99%. Z tohto dôvodu úspešnosti jednotlivých odborov na konzervatóriách nebude venovaná pozornosť.

Zriaďovatelia konzervatórií	Absol. šk.rok 2009/10	Počet UoZ k 30.9.2011 zo stĺpca (1)	Absol. šk.rok 2010/11	Počet UoZ k 30.9.2011 zo stĺpca (3)	% úspešnosti šk.rok 2009/10	% úspešnosti šk.rok 2010/11
	(1)	(2)	(3)	(4)	(5)	(6)
Alena Kaňuková	3	0	2	0	100,00	100,00
S.konzervatórium ALKANA, 84101 Bratislava-Dúbravka, Batkova 2	0	0	2	0	x	100,00
Súkr. konzervatórium AL, 84101 Bratislava-Dúbravka, Batkova 2	3	0	0	0	100,00	x
Banskobystrický samosprávny kraj	44	0	70	1	100,00	98,57
Konzervatórium J.L.B., 97401 Banská Bystrica, Skuteckého 27	44	0	70	1	100,00	98,57
Bratislavský samosprávny kraj	149	0	187	0	100,00	100,00
Konzervatórium, 81106 Bratislava-Staré Mesto, Tolstého 11	127	0	164	0	100,00	100,00
Tanečné konzervatórium, 81104 Bratislava-Staré Mesto, Gorazdova 20	22	0	23	0	100,00	100,00
Helena Madariová	13	1	26	2	92,31	92,31
Súkr. konzervatórium, 94901 Nitra, Krčméryho 2	13	1	26	2	92,31	92,31
Juraj Sninský	11	0	3	0	100,00	100,00
Súkromné konzervatórium, 04001 Košice-Staré Mesto, Kmeťova 23	11	0	3	0	100,00	100,00
Košický samosprávny kraj	78	3	171	2	96,15	98,83
Konzervatórium, 04203 Košice-Staré Mesto, Timonova	78	3	77	2	96,15	97,40
Konzervatórium, 04023 Košice, Exnárova 8	0	0	94	0	x	100,00
Kultúrne združenie občanov rómskej národnosti Košického kraja, n.o.	0	0	0	0	x	x
Súkr.hud.a dram.konzerv, 04001 Košice-Juh, Požiarická	0	0	0	0	x	x
Súkr.hud.a dram.konzerv, 04022 Košice-Dargov. hrdinov, Exnárova 8	0	0	0	0	x	x
Mgr. art. Eva Ohradňanová	0	0	0	0	x	x
Súkr.tan.konzervatórium, 03301 Liptovský Hrádok, Hradná 340	0	0	0	0	x	x
Mgr. Vladimír Gális	43	0	49	0	100,00	100,00
Súkromné konzervatórium, 95501 Topoľčany, Gagarinova 2490/13	43	0	49	0	100,00	100,00
PaedDr. Mgr. Art. Ingrid Pinková	0	0	13	2	x	84,62
Súkr. konzervatórium, 96001 Zvolen, J. Kozačeka 4	0	0	13	2	x	84,62
Rímskokatolícka cirkev, Bratislavská arcidiecéza	37	0	52	0	100,00	100,00
Cirkevné konzervatórium, 85106 Bratislava-Petržalka, Beňadická 16	37	0	52	0	100,00	100,00
Spoločnosť baletného majstra Dušana Nebylu	3	0	3	0	100,00	100,00
Tanečné konzervatórium, 91701 Trnava, Hollého 8	3	0	3	0	100,00	100,00
ŠKOLA, s.r.o.	4	0	7	0	100,00	100,00
Súkr.hud.a dram.konzerv, 03601 Martin, Ul. J. Lettricha č. 3	4	0	7	0	100,00	100,00
Žilinský samosprávny kraj	65	0	72	0	100,00	100,00
Konzervatórium, 01001 Žilina, J. M. Hurbana 48	65	0	72	0	100,00	100,00
Spolu	450	4	655	7	99,11	98,93

Tabuľka 34: Prehľad zriaďovateľov konzervatórií

3.4 Špeciálne stredné školy

V špeciálnych stredných školách sa zabezpečuje vzdelávanie žiakov so špeciálnymi výchovno-vzdelávacími potrebami, ktorým ich postihnutie nedovoľuje vzdelávať sa v ostatných školách. Vykonáva sa špeciálnymi formami a metódami s možnosťou využitia kompenzačných pomôcok s cieľom začleniť žiakov do pracovného procesu a života v spoločnosti.

Praktická škola poskytuje vzdelávanie a prípravu na jednoduché pracovné činnosti žiakom s mentálnym postihnutím, ktorí skončili špeciálnu základnú školu. Pripravuje žiakov na život v rodine, na sebaobsluhu a praktické práce v domácnosti a zacvičuje ich na vykonávanie práce tak, aby mohli vykonávať jednoduché pracovné činnosti pod dohľadom. Príprava v praktickej škole trvá jeden rok, dva alebo tri roky. Dokladom o skončení vzdelávania v nej je záverečné vysvedčenie.

Zriaďovateľom stredných špeciálnych škôl v Banskobystrickom kraji je Krajský školský úrad v Banskej Bystrici. Školy sú orientované pre študentov s poruchami správania s mentálnym, telesným a sluchovým postihnutím.

V školskom roku 2009/2010 štúdium ukončilo 168 absolventov, z nich bolo 63 žien. V školskom roku 2010/2011 bolo 193 absolventov, z toho 86 žien. Vzhľadom k tomu, že študenti týchto škôl sú do značnej miery znevýhodnení oproti ostatným študentom svojim postihom (mentálnym, sluchovým, telesným), tak je možné skonštatovať, že úspešnosť týchto škôl je na pomerne dobrej úrovni z hľadiska toho, že ich absolventi neprichádzajú do evidencie úradov práce, aj keď na druhej strane veľká časť absolventov týchto škôl sú osoby s ťažkým zdravotným postihnutím a sú aj poberateľmi invalidných dôchodkov.

Stredné špeciálne školy	Absol. šk.rok 2009/10	Počet UoZ k 30.9.2011 zo stĺpca (1)	Absol. šk.rok 2010/11	Počet UoZ k 30.9.2011 zo stĺpca (3)	% úspešnosti šk.rok 2009/10	% úspešnosti šk.rok 2010/11
	(1)	(2)	(3)	(4)	(5)	(6)
Banská Bystrica	45	14	44	17	68,89	61,36
Odborné učilište int., 97404 Banská Bystrica 4, Moskovská 17	36	13	33	15	63,89	54,55
Praktická škola, 97411 Banská Bystrica, Ďumbierska 15	2	0	4	0	100,00	100,00
Spojená škola - OA i., 97613 Slovenská Ľupča, Príboj 554	7	1	7	2	85,71	71,43
Brezno	20	4	25	4	80,00	84,00
Odborné učilište int., 97646 Valaská, Švermova 1	15	4	21	4	73,33	80,95
Prakt.škola internátna, 97646 Valaská, Švermova 1	5	0	4	0	100,00	100,00
Lučenec	13	5	34	10	61,54	70,59
Odborné učilište int., 98403 Lučenec, Haličská cesta 80	13	5	24	10	61,54	58,33
Praktická škola, 98401 Lučenec, Zvolenská cesta 59	0	0	10	0	x	100,00
Revúca	20	11	32	11	45,00	65,63
Odborné učilište int., 98201 Tornaľa, Mierová 49	15	11	0	0	26,67	x
Praktická škola, 04916 Jelšava, Nám.republiky 62	0	0	0	0	x	x
SOŠ pri reeduk.centre, 98201 Tornaľa, Mierová 137	5	0	16	1	100,00	93,75
Spojená zložka - OUI, 98201 Tornaľa, Mierová 49	0	0	16	10	x	37,50
Rimavská Sobota	7	0	16	0	100,00	100,00
Praktická škola s VJM, 97901 Rimavská Sobota, Hviezdoslavova 24	4	0	2	0	100,00	100,00
Praktická škola, 97901 Rimavská Sobota, Bottova 13	3	0	14	0	100,00	100,00
Veľký Krtíš	10	6	6	2	40,00	66,67
Odborné učilište int., 99106 Želovce, Gottwaldova 70/43	10	6	6	2	40,00	66,67
Žarnovica	14	0	13	1	100,00	92,31
OU pre telesne postihn., 96801 Nová Baňa, Rekreačná 393	9	0	7	1	100,00	85,71
Praktická škola, 96801 Nová Baňa, Rekreačná 393	5	0	6	0	100,00	100,00
Žiar nad Hronom	39	11	23	10	71,79	56,52
Odborné učilište int., 96701 Kremnica, Kutnohorská 675/20	10	4	8	7	60,00	12,50
Praktická škola, 96732 Kremnica, Českoslov. armády 183/1	2	0	1	0	100,00	100,00
SOŠ pre sluch.postihn.i, 96701 Kremnica, Kutnohorská 675/20	27	7	14	3	74,07	78,57
Banskobystrický kraj	168	51	193	55	69,64	71,50

Tabuľka 35: Prehľad špeciálnych stredných škôl v Banskobystrickom kraji

Špeciálne stredné školy Banskobystrického kraja	Absol. šk.rok 2009/10	Počet UoZ k 30.9.2011 zo stĺpca (1)	Absol. šk.rok 2010/11	Počet UoZ k 30.9.2011 zo stĺpca (3)	% úspešnosti šk.rok 2009/10	% úspešnosti šk.rok 2010/11
	(1)	(2)	(3)	(4)	(5)	(6)
Odborné učilište int., 96701 Kremnica, Kutnohorská 675/20	10	4	8	7	60,00	12,50
3383202 spracúvanie dreva - stolárska výroba	0	0	1	1	x	0,00
3686210 stavebná výroba - maliarske a natieračské práce	4	2	0	0	50,00	x
6491201 obchodná prevádzka - práca pri príprave jedál	6	2	7	6	66,67	14,29
Odborné učilište int., 97504 Banská Bystrica 4, Moskovská 17	36	13	33	15	63,89	54,55
3178200 výroba konfekcie	6	4	5	1	33,33	80,00
3383208 sprac.dreva - výroba úžitkových a umeleckých predm	6	2	4	2	66,67	50,00
3686203 stavebná výroba - murárske práce	4	2	6	3	50,00	50,00
4572209 poľnohosp.výr.-záhradníctvo:kvetinár,zeleninár,sad	6	1	6	4	83,33	33,33
6486200 opatrov.starostlivosť v zdrav.zar.a zar.sociál.sta	4	1	4	1	75,00	75,00
6491201 obchodná prevádzka - práca pri príprave jedál	5	1	6	4	80,00	33,33
6491202 obchodná prev.-príprava,skladovanie a predaj/exp./	0	0	2	0	x	100,00
6491202 obchodná prevádzka-príprava, skladovanie a predaj	5	2	0	0	60,00	x
Odborné učilište int., 97646 Valaská, Švermova 1	15	4	21	4	73,33	80,95
3686210 stavebná výroba - maliarske a natieračské práce	5	1	7	3	80,00	57,14
6486200 opatrov.starostlivosť v zdrav.zar.a zar.sociál.sta	4	2	6	0	50,00	100,00
6491201 obchodná prevádzka - práca pri príprave jedál	6	1	8	1	83,33	87,50
Odborné učilište int., 98201 Tornaľa, Mierová 49	15	11	0	0	26,67	x
3686203 stavebná výroba - murárske práce	7	5	0	0	28,57	x
4572202 poľnohosp.výr.-záhradníctvo:kvetinár,zeleninár,ovo	3	2	0	0	33,33	x
6491201 obchodná prevádzka - práca pri príprave jedál	5	4	0	0	20,00	x

Tabuľka 36: Úspešnosť stredných špeciálnych škôl časť 1/2

Špeciálne stredné školy Banskobystrického kraja	Absol. šk.rok 2009/10	Počet UoZ k 30.9.2011 zo stúpcia (1)	Absol. šk.rok 2010/11	Počet UoZ k 30.9.2011 zo stúpcia (3)	% úspešnosti šk.rok 2009/10	% úspešnosti šk.rok 2010/11
	(1)	(2)	(3)	(4)	(5)	(6)
Odborné učilište int., 98403 Lučenec, Haličská cesta 80	13	5	24	10	61,54	58,33
3178202 výroba konfekcie - šitie bielizne	0	0	5	1	x	80,00
3686203 stavebná výroba - murárske práce	6	0	3	1	100,00	66,67
6486200 opatrov.starostlivosť v zdrav.zar.a zar.sociál.sta	0	0	3	2	x	33,33
6491201 obchodná prevádzka - práca pri príprave jedál	7	5	13	6	28,57	53,85
Odborné učilište int., 99106 Želovce, Gottwaldova 70/43	10	6	6	2	40,00	66,67
3686203 stavebná výroba - murárske práce	7	5	0	0	28,57	x
4572202 poľnohosp.výr.-záhradníctvo:kvetinár,zeleninár,ovo	0	0	6	2	x	66,67
6491201 obchodná prevádzka - práca pri príprave jedál	3	1	0	0	66,67	x
OU pre telesne postihn., 96801 Nová Baňa, Rekreačná 393	9	0	7	1	100,00	85,71
3178203 výroba konfekcie - šitie bielizne a ručné techniky	4	0	3	1	100,00	66,67
4572209 poľnohosp.výr.-záhradníctvo:kvetinár,zeleninár,sad	5	0	4	0	100,00	100,00
Prakt.škola internátna, 97646 Valaská, Švermova 1	5	0	4	0	100,00	100,00
6492000 praktická škola	5	0	4	0	100,00	100,00
Praktická škola s VJM, 97901 Rimavská Sobota, Hviezdoslavova 24	4	0	2	0	100,00	100,00
6492000 praktická škola	4	0	2	0	100,00	100,00
Praktická škola, 96732 Kremnica, Českoslov. armády 183/1	2	0	1	0	100,00	100,00
6492000 praktická škola	2	0	1	0	100,00	100,00
Praktická škola, 96801 Nová Baňa, Rekreačná 393	5	0	6	0	100,00	100,00
6492000 praktická škola	5	0	6	0	100,00	100,00
Praktická škola, 97411 Banská Bystrica, Ďumbierska 15	2	0	4	0	100,00	100,00
6492000 praktická škola	2	0	4	0	100,00	100,00
Praktická škola, 97901 Rimavská Sobota, Bottova 13	3	0	14	0	100,00	100,00
6492000 praktická škola	3	0	14	0	100,00	100,00
Praktická škola, 98401 Lučenec, Zvolenská cesta 59	0	0	10	0	x	100,00
6492000 praktická škola	0	0	10	0	x	100,00
SOŠ pre sluch.postihn.i, 96701 Kremnica, Kutnohorská 675/20	27	7	14	3	74,07	78,57
3125600 odevníctvo	1	0	0	0	100,00	x
3341400 operátor drevárskej a nábytkárskej výroby	3	2	0	0	33,33	x
3343401 nábytkárska výroba - stolárstvo	5	2	2	0	60,00	100,00
3355200 stolár	5	2	4	0	60,00	100,00
3917610 technické a infromatické služby-odevníctvo	5	1	3	1	80,00	66,67
6490201 kuchár, čašník; kuchárka, servírka -príprava jedál	5	0	5	2	100,00	60,00
8237600 modelárstvo a návrhárstvo odevov	3	0	0	0	100,00	x
SOŠ pri reeduk.centre, 98201 Tornaľa, Mierová 137	5	0	16	1	100,00	93,75
2466205 mechanik opravár-poľn.technika rastlinnej výroby	3	0	4	1	100,00	75,00
2477000 obrábanie kovov	0	0	2	0	x	100,00
3686000 stavebná výroba	0	0	5	0	x	100,00
4572000 poľnohospodárska výroba	0	0	5	0	x	100,00
4579000 lesná výroba	2	0	0	0	100,00	x
Spojená škola - OA i., 97613 Slovenská Ľupča, Príboj 554	7	1	7	2	85,71	71,43
6317600 obchodná akadémia	7	1	7	2	85,71	71,43
Spojená zložka - OUI, 98201 Tornaľa, Mierová 49	0	0	16	10	x	37,50
3686203 stavebná výroba - murárske práce	0	0	7	5	x	28,57
4572202 poľnohosp.výr.-záhradníctvo:kvetinár,zeleninár,ovo	0	0	4	3	x	25,00
6491201 obchodná prevádzka - práca pri príprave jedál	0	0	5	2	x	60,00

Tabuľka 37: Úspešnosť stredných špeciálnych škôl časť 2/2

Špeciálne stredné školy Banskobystrického kraja podľa odborov	Absol. šk.rok 2009/10	Počet UoZ k 30.9.2011 zo stĺpca (1)	Absol. šk.rok 2010/11	Počet UoZ k 30.9.2011 zo stĺpca (3)	% úspešnosti šk.rok 2009/10	% úspešnosti šk.rok 2010/11
	(1)	(2)	(3)	(4)	(5)	(6)
24 Strojárstvo a ostatná kovspracujúca výroba II	3	0	6	1	100,00	83,33
2466205 mechanik opravár-poľn.technika rastlinnej výroby	3	0	4	1	100,00	75,00
SOŠ pri reeduk.centre, 98201 Tornaľa, Mierová 137	3	0	4	1	100,00	75,00
2477000 obrábanie kovov	0	0	2	0	x	100,00
SOŠ pri reeduk.centre, 98201 Tornaľa, Mierová 137	0	0	2	0	x	100,00
31 Textil a odevníctvo	11	4	13	3	63,64	76,92
3125600 odevníctvo	1	0	0	0	100,00	x
SOŠ pre sluch.postihn.i, 96701 Kremnica, Kutnohorská 675/20	1	0	0	0	100,00	x
3178200 výroba konfekcie	6	4	5	1	33,33	80,00
Odborné učilište int., 97504 Banská Bystrica 4, Moskovská 17	6	4	5	1	33,33	80,00
3178202 výroba konfekcie - šitie bielizne	0	0	5	1	x	80,00
Odborné učilište int., 98403 Lučenec, Haličská cesta 80	0	0	5	1	x	80,00
3178203 výroba konfekcie - šitie bielizne a ručné techniky	4	0	3	1	100,00	66,67
OU pre telesne postihn., 96801 Nová Baňa, Rekreačná 393	4	0	3	1	100,00	66,67
33 Spracúvanie dreva a výroba hudobných nástrojov	19	8	11	3	57,89	72,73
3341400 operátor drevárskej a nábytkárskej výroby	3	2	0	0	33,33	x
SOŠ pre sluch.postihn.i, 96701 Kremnica, Kutnohorská 675/20	3	2	0	0	33,33	x
3343401 nábytkárska výroba - stolárstvo	5	2	2	0	60,00	100,00
SOŠ pre sluch.postihn.i, 96701 Kremnica, Kutnohorská 675/20	5	2	2	0	60,00	100,00
3355200 stolár	5	2	4	0	60,00	100,00
SOŠ pre sluch.postihn.i, 96701 Kremnica, Kutnohorská 675/20	5	2	4	0	60,00	100,00
3383202 spracúvanie dreva - stolárska výroba	0	0	1	1	x	0,00
Odborné učilište int., 96701 Kremnica, Kutnohorská 675/20	0	0	1	1	x	0,00
3383208 sprac.dreva - výroba úžitkových a umeleckých predm	6	2	4	2	66,67	50,00
Odborné učilište int., 97504 Banská Bystrica 4, Moskovská 17	6	2	4	2	66,67	50,00
36 Stavebníctvo, geodézia a kartografia	33	15	28	12	54,55	57,14
3686000 stavebná výroba	0	0	5	0	x	100,00
SOŠ pri reeduk.centre, 98201 Tornaľa, Mierová 137	0	0	5	0	x	100,00
3686203 stavebná výroba - murárske práce	24	12	16	9	50,00	43,75
Odborné učilište int., 97504 Banská Bystrica 4, Moskovská 17	4	2	6	3	50,00	50,00
Odborné učilište int., 98201 Tornaľa, Mierová 49	7	5	0	0	28,57	x
Odborné učilište int., 98403 Lučenec, Haličská cesta 80	6	0	3	1	100,00	66,67
Odborné učilište int., 99106 Želovce, Gottwaldova 70/43	7	5	0	0	28,57	x
Spojená zložka - OUI, 98201 Tornaľa, Mierová 49	0	0	7	5	x	28,57
3686210 stavebná výroba - maliarske a natieračské práce	9	3	7	3	66,67	57,14
Odborné učilište int., 96701 Kremnica, Kutnohorská 675/20	4	2	0	0	50,00	x
Odborné učilište int., 97646 Valaská, Švermova 1	5	1	7	3	80,00	57,14
39 Špeciálne technické odbory	5	1	3	1	80,00	66,67
3917610 technické a infromatické služby-odevníctvo	5	1	3	1	80,00	66,67
SOŠ pre sluch.postihn.i, 96701 Kremnica, Kutnohorská 675/20	5	1	3	1	80,00	66,67
45 Poľnohospodárstvo,lesné hospod.a rozvoj vidieka II	16	3	25	9	81,25	64,00
4572000 poľnohospodárska výroba	0	0	5	0	x	100,00
SOŠ pri reeduk.centre, 98201 Tornaľa, Mierová 137	0	0	5	0	x	100,00
4572202 poľnohosp.výr.-záhradníctvo:kvetinár,zeleninár,ovo	3	2	10	5	33,33	50,00
Odborné učilište int., 98201 Tornaľa, Mierová 49	3	2	0	0	33,33	x
Odborné učilište int., 99106 Želovce, Gottwaldova 70/43	0	0	6	2	x	66,67
Spojená zložka - OUI, 98201 Tornaľa, Mierová 49	0	0	4	3	x	25,00
4572209 poľnohosp.výr.-záhradníctvo:kvetinár,zeleninár,sad	11	1	10	4	90,91	60,00
Odborné učilište int., 97504 Banská Bystrica 4, Moskovská 17	6	1	6	4	83,33	33,33
OU pre telesne postihn., 96801 Nová Baňa, Rekreačná 393	5	0	4	0	100,00	100,00
4579000 lesná výroba	2	0	0	0	100,00	x
SOŠ pri reeduk.centre, 98201 Tornaľa, Mierová 137	2	0	0	0	100,00	x

Tabuľka 38: Úspešnosť stredných špeciálnych škôl podľa odborov časť 1/2

Špeciálne stredné školy Banskobystrického kraja	Absol. šk.rok 2009/10	Počet UoZ k 30.9.2011 zo stúpcu (1)	Absol. šk.rok 2010/11	Počet UoZ k 30.9.2011 zo stúpcu (3)	% úspešnosti šk.rok 2009/10	% úspešnosti šk.rok 2010/11
	(1)	(2)	(3)	(4)	(5)	(6)
63 Ekonomika a organizácia, obchod a služby I	7	1	7	2	85,71	71,43
6317600 obchodná akadémia	7	1	7	2	85,71	71,43
Spojená škola - OA i., 97613 Slovenská Ľupča, Příboj 554	7	1	7	2	85,71	71,43
64 Ekonomika a organizácia, obchod a služby II	71	19	100	24	73,24	76,00
6486200 opatrov.starostlivosť v zdrav.zar.a zar.sociál.sta	8	3	13	3	62,50	76,92
Odborné učilište int., 97504 Banská Bystrica 4, Moskovská 17	4	1	4	1	75,00	75,00
Odborné učilište int., 97646 Valaská, Švermova 1	4	2	6	0	50,00	100,00
Odborné učilište int., 98403 Lučenec, Haličská cesta 80	0	0	3	2	x	33,33
6490201 kuchár, čašník; kuchárka, servírka -príprava jedál	5	0	5	2	100,00	60,00
SOŠ pre sluch.postih.n.i, 96701 Kremnica, Kutnohorská 675/20	5	0	5	2	100,00	60,00
6491201 obchodná prevádzka - práca pri príprave jedál	32	14	39	19	56,25	51,28
Odborné učilište int., 96701 Kremnica, Kutnohorská 675/20	6	2	7	6	66,67	14,29
Odborné učilište int., 97504 Banská Bystrica 4, Moskovská 17	5	1	6	4	80,00	33,33
Odborné učilište int., 97646 Valaská, Švermova 1	6	1	8	1	83,33	87,50
Odborné učilište int., 98201 Tornaľa, Mierová 49	5	4	0	0	20,00	x
Odborné učilište int., 98403 Lučenec, Haličská cesta 80	7	5	13	6	28,57	53,85
Odborné učilište int., 99106 Želovce, Gottwaldova 70/43	3	1	0	0	66,67	x
Spojená zložka - OUI, 98201 Tornaľa, Mierová 49	0	0	5	2	x	60,00
6491202 obchodná prev.-príprava,skladovanie a predaj/exp./	5	2	2	0	60,00	100,00
Odborné učilište int., 97504 Banská Bystrica 4, Moskovská 17	5	2	2	0	60,00	100,00
6492000 praktická škola	21	0	41	0	100,00	100,00
Prakt.škola internátna, 97646 Valaská, Švermova 1	5	0	4	0	100,00	100,00
Praktická škola s VJM, 97901 Rimavská Sobota, Hviezdoslavova 24	4	0	2	0	100,00	100,00
Praktická škola, 96732 Kremnica, Českoslov. armády 183/1	2	0	1	0	100,00	100,00
Praktická škola, 96801 Nová Baňa, Rekreačná 393	5	0	6	0	100,00	100,00
Praktická škola, 97411 Banská Bystrica, Ďumbierska 15	2	0	4	0	100,00	100,00
Praktická škola, 97901 Rimavská Sobota, Bottova 13	3	0	14	0	100,00	100,00
Praktická škola, 98401 Lučenec, Zvolenská cesta 59	0	0	10	0	x	100,00
82 Umenie a umeleckoremeselná tvorba I	3	0	0	0	100,00	x
8237600 modelárstvo a návrhárstvo odevov	3	0	0	0	100,00	x
SOŠ pre sluch.postih.n.i, 96701 Kremnica, Kutnohorská 675/20	3	0	0	0	100,00	x

Tabuľka 39: Úspešnosť stredných špeciálnych škôl podľa odborov časť 2/2

Špeciálne stredné školy - odbory	Absol. šk.rok 2009/10	Počet UoZ k 30.9.2011 zo stúpcu (1)	Absol. šk.rok 2010/11	Počet UoZ k 30.9.2011 zo stúpcu (3)	% úspešnosti šk.rok 2009/10	% úspešnosti šk.rok 2010/11
	(1)	(2)	(3)	(4)	(5)	(6)
24 Strojárstvo a ostatná kovospracujúca výroba II	3	0	6	1	100,00	83,33
31 Textil a odevníctvo	11	4	13	3	63,64	76,92
33 Spracúvanie dreva a výroba hudobných nástrojov	19	8	11	3	57,89	72,73
36 Stavebníctvo, geodézia a kartografia	33	15	28	12	54,55	57,14
39 Špeciálne technické odbory	5	1	3	1	80,00	66,67
45 Poľnohospodárstvo, lesné hospod.a rozvoj vidieka	16	3	25	9	81,25	64,00
63 Ekonomika a organizácia, obchod a služby I	7	1	7	2	85,71	71,43
64 Ekonomika a organizácia, obchod a služby II	71	19	100	24	73,24	76,00
82 Umenie a umeleckoremeselná tvorba I	3	0	0	0	100,00	x
Banskobystrický kraj spolu	168	51	193	55	69,64	71,50

Tabuľka 40: Úspešnosť stredných špeciálnych škôl podľa odborov - zhrnutie

4. Záver

Mladá populácia vrátane absolventov patrí z pohľadu ohrozenia nezamestnanosťou medzi rizikové skupiny na trhu práce. Obdobie od ukončenia školy až po nájdenie si vhodného zamestnania je najťažšie a kritické, pretože sa v ňom vo vysokej miere prejavuje neskúsenosť absolventa a zároveň obava, prípadne nedôvera zo strany potenciálneho zamestnávateľa. Uplatnenie absolventov škôl na trhu práce ovplyvňuje celý súbor faktorov. Nie všetky sú v dosahu pôsobenia vzdelávacieho systému.

Absolventi stredných ale aj vysokých škôl sú považovaní za rizikovú skupinu, nakoľko oproti ostatným uchádzačom sú znevýhodnení nedostatkom pracovných skúseností. Stredoškooláci zostávajú aj dlhšie v evidencii ako vysokoškooláci, čo znamená, že vysokoškoolské vzdelanie je pre zamestnávateľov zaujímavejšie a je tak výhodou na trhu práce.

Z tejto krátkej analýzy stredných škôl v Banskobystrickom kraji jednoznačne vyplynulo, že z gymnázií a z konzervatórií prichádza najmenej nových absolventov do evidencie úradu. Študenti týchto škôl ďalej pokračujú v štúdiu na vysokých školách.

Umiestnenie na trhu práce závisí vo veľkej miere od samotného absolventa, od jeho flexibility, ochoty prijať zamestnanie aj mimo miesta trvalého pobytu, od ochoty pracovať na sebe, vzdelávať sa. Vo všeobecnosti však platí, že ich veľká časť prichádza na pracovný trh s odbornými znalosťami, ktoré nedostatočne napĺňajú očakávania budúcich zamestnávateľov.

Podľa demografickej prognózy budú vývojové trajektórie referenčných skupín pre stredné školy v najbližších rokoch výrazne klesať. Počet 15-ročných sa zníži do roku 2017 o takmer 30 % a 19-ročných do roku 2021 o vyše 35 %. Populácia 15- až 18-ročných poklesne do roku 2019 až o 95 tisíc. Následne dôjde k určitému nárastu tejto vekovej skupiny.

Zoznam tabuliek

Tabuľka 1: Miera evidovanej nezamestnanosti za BC kraj k 30.9.2011.....	6
Tabuľka 2: Počet absolventov podľa typu školy v Banskobystrickom kraji	9
Tabuľka 3: Počet absolventov gymnázií na Slovensku.....	10
Tabuľka 4: Prehľad gymnázií Banskobystrického kraja podľa zriaďovateľov.....	11
Tabuľka 5: Prehľad úspešnosti gymnázií Banskobystrického kraja	12
Tabuľka 6: Prehľad úspešnosti gymnázií Banskobystrického kraja podľa odborov	14
Tabuľka 7: Úspešnosť gymnázií Banskobystrického kraja, časť 1/3.....	15
Tabuľka 8: Úspešnosť gymnázií Banskobystrického kraja, časť 2/3.....	16
Tabuľka 9: Úspešnosť gymnázií Banskobystrického kraja, časť 3/3.....	17
Tabuľka 10: Porovnanie úspešnosti študijných odborov podľa gymnázií, časť 1/2	17
Tabuľka 11: Porovnanie úspešnosti študijných odborov podľa gymnázií, časť 2/2	18
Tabuľka 12: Zriaďovatelia SOŠ v Banskobystrickom kraji.....	19
Tabuľka 13: Banskobystrický samosprávny kraj – zoznam SOŠ	20
Tabuľka 14: Úspešnosť SOŠ v okrese Banská Bystrica	21
Tabuľka 15: Úspešnosť SOŠ v okrese Banská Štiavnica a Brezno	22
Tabuľka 16: Úspešnosť SOŠ v okrese Detva, Krupina, Poltár, Revúca	23
Tabuľka 17: Úspešnosť SOŠ v okrese Lučenec	24
Tabuľka 18: Úspešnosť SOŠ v okrese Rimavská Sobota	25
Tabuľka 19: Úspešnosť SOŠ v okrese Zvolen	26
Tabuľka 20: Úspešnosť SOŠ v okrese Veľký Krtíš	27
Tabuľka 21: Úspešnosť SOŠ v okrese Žarnovica	27
Tabuľka 22: Úspešnosť SOŠ v okrese Žiar nad Hronom.....	28
Tabuľka 23: Prehľad počtu absolventov SOŠ podľa okresov	28
Tabuľka 24: Úspešnosť odborov hutníctvo a strojárstvo	29
Tabuľka 25: Úspešnosť odborov elektrotechnika	30
Tabuľka 26: Úspešnosť odborov technická chémia, potravinárstvo, textil a odevníctvo	31
Tabuľka 27: Úspešnosť odborov polygrafia, médiá a stavebníctvo.....	32
Tabuľka 28: Úspešnosť odborov spracovanie dreva, doprava a špeciálne technické odbory	33
Tabuľka 29: Úspešnosť odborov poľnohosp., lesné hospod. a zdravotnícke odbory	34
Tabuľka 30: Úspešnosť odborov ekonomika a organizácia, obchod a služby	35
Tabuľka 31: Úspešnosť odborov ekonomika a organizácia, obchod a služby	36
Tabuľka 32: Úspešnosť odborov učiteľstvo, umenie a umeleckoremeselná tvorba	37
Tabuľka 33: Sumárna tabuľka úspešnosti odborov SOŠ	38
Tabuľka 35: Prehľad zriaďovateľov konzervatórií	42
Tabuľka 36: Prehľad špeciálnych stredných škôl v Banskobystrickom kraji	44
Tabuľka 37: Úspešnosť stredných špeciálnych škôl časť 1/2	44
Tabuľka 38: Úspešnosť stredných špeciálnych škôl časť 2/2	45
Tabuľka 39: Úspešnosť stredných špeciálnych škôl podľa odborov časť 1/2	46
Tabuľka 40: Úspešnosť stredných špeciálnych škôl podľa odborov časť 2/2	47
Tabuľka 41: Úspešnosť stredných špeciálnych škôl podľa odborov - zhrnutie.....	47

Zoznam máp

Mapa 1: Grafické znázornenie miery evidovanej nezamestnanosti za kraj k 30.9.2011	7
Mapa 2: Grafické znázornenie miery evidovanej nezamestnanosti za SR k 30.9.2011.....	7

Zoznam grafov

Graf 1: Miera evidovanej nezamestnanosti za Slovensko k 30.9.2011.....	5
Graf 2: Miera evidovanej nezamestnanosti v BC kraji k 30.9.2011	6
Graf 3: Vzdelanostná štruktúra UoZ k 30.9.2011	8
Graf 4: Počty absolventov gymnázií na Slovensku.....	10
Graf 5: UoZ - absolventi gymnázií podľa dĺžky evidencie.....	13
Graf 6: Prehľad úspešnosti gymnázií Banskobystrického kraja podľa študijných odborov	14
Graf 7: Percentuálne zastúpenie jednotlivých odborov na SOŠ	39
Graf 8: Úspešnosť jednotlivých odborov za školský rok 2009/2010.....	39
Graf 9: Grafické porovnanie úspešnosti odborov SOŠ v šk. roku 2009/10 a 2010/11	40
Graf 10: Dĺžka evidencie absolventov SOŠ z roku 2010 k 30.9.2011	41

Zdroje údajov

1. Interné databázy Ústredia práce, sociálnych vecí a rodina Bratislava
2. Štvrťročná štatistika 3Q 2011: ÚPSVaR Bratislava
3. Údaje o počte absolventov: www.uips.sk